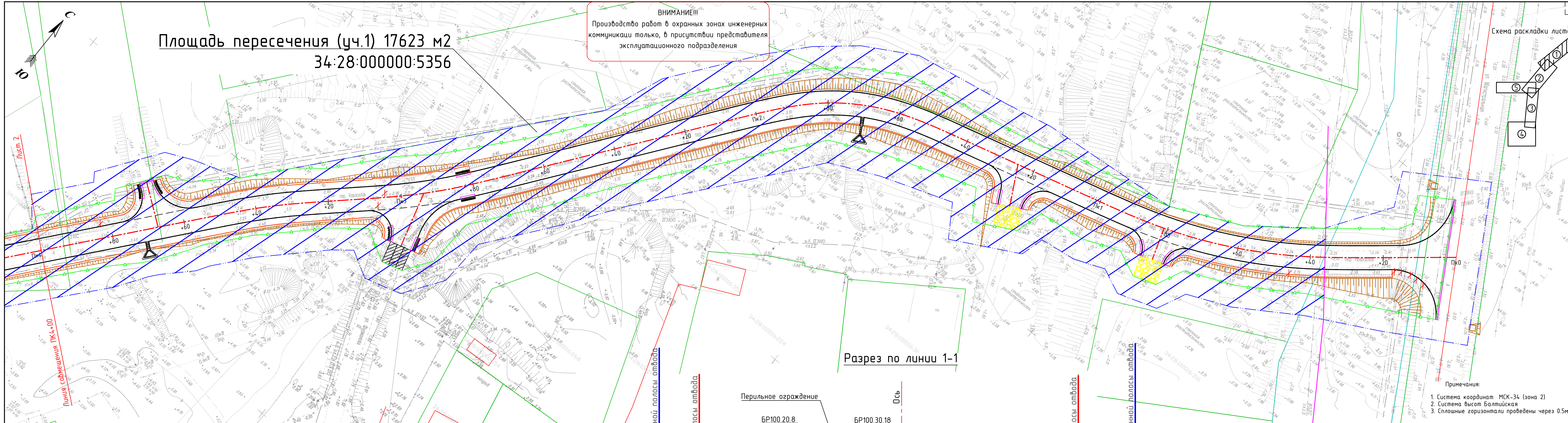


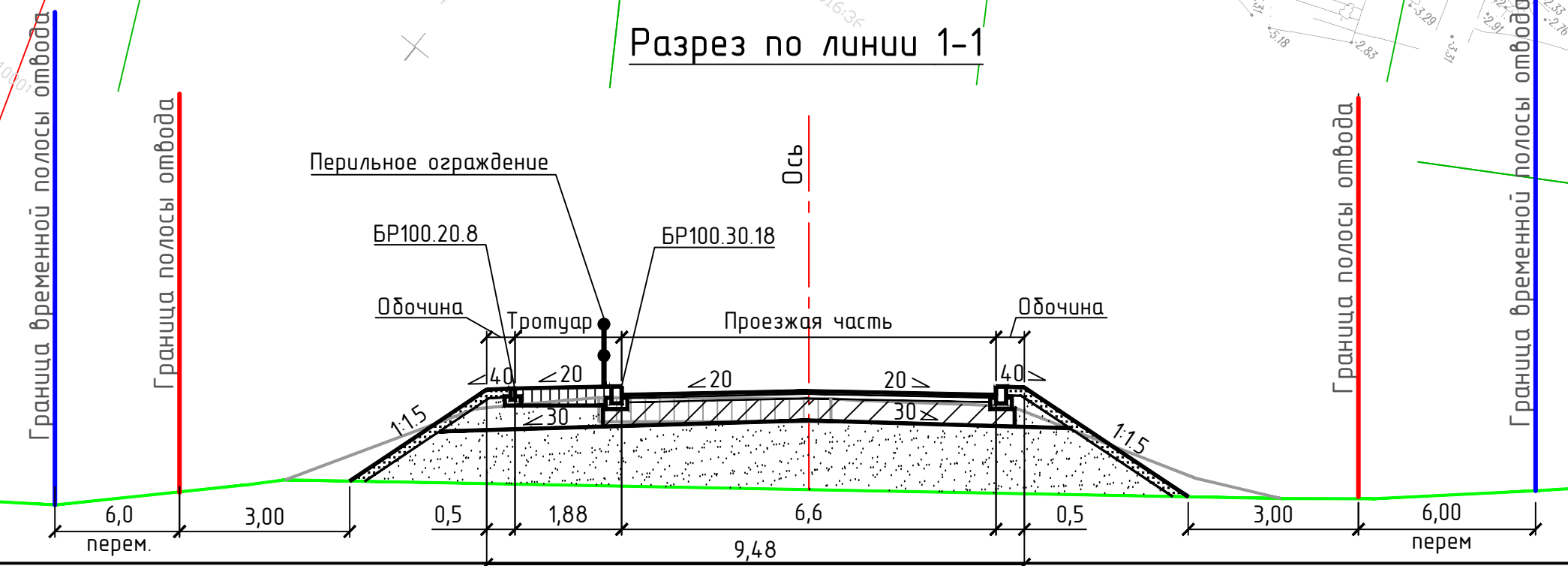
Площадь пересечения (уч.1) 17623 м<sup>2</sup>  
34:28:000000:5356

**ВНИМАНИЕ!!!**  
Производство работ в охранных зонах инженерных коммуникаций только, в присутствии представителя эксплуатационного подразделения

Схема раскладки листов



Разрез по линии 1-1

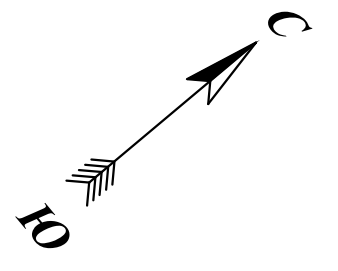


Условные обозначения:

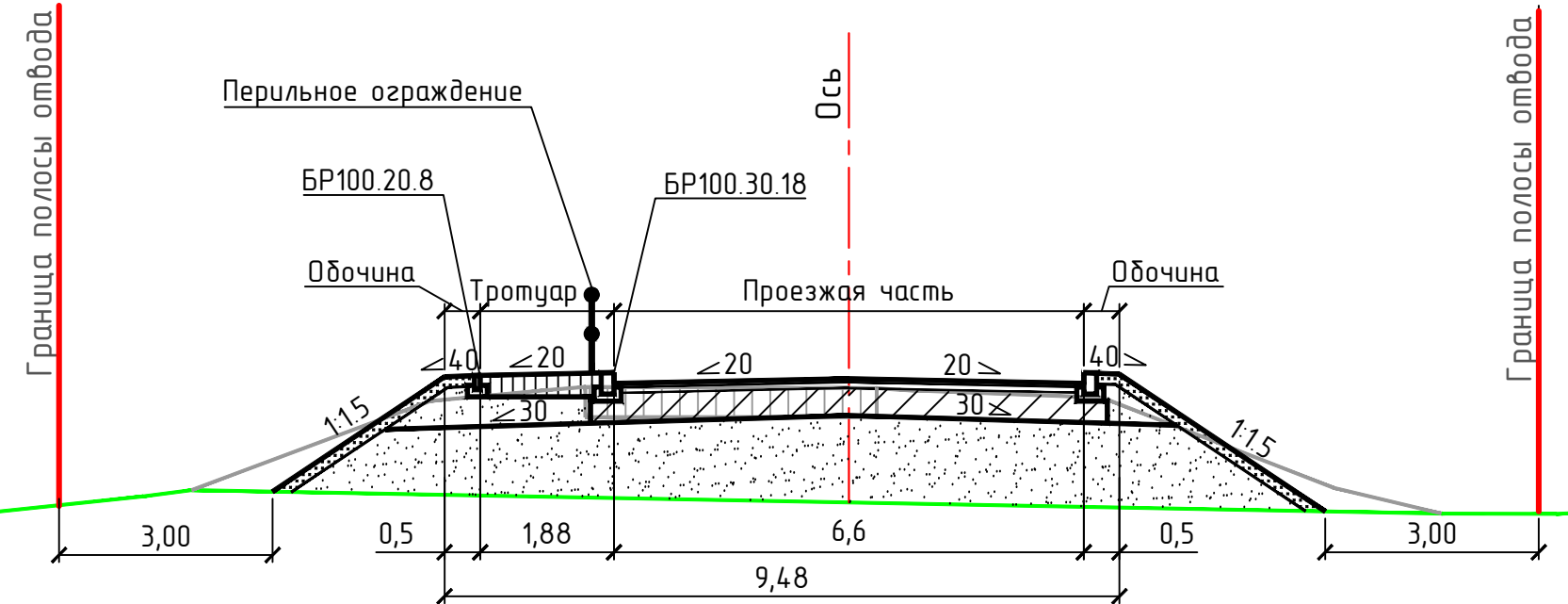
- Ось проезжей части
- Проектируемый бортовой камень БР 100.30.18
- Проектируемый бортовой камень БР 100.20.8
- Откос земляного полотна
- Проектируемое ограничивающее ограждение
- Проектируемое удерживающее ограждение
- Граница производства работ (временная полоса отвода)
- Постоянная полоса отвода
- Устройство пониженного борта
- Устройство примыкания к существующему асф.бет. покрытию
- Начало/конец круговой кривой
- Щебеночная призма
- Проектируемая тактильная плитка
- Демонтажные работы
- Граница кадастровых участков
- Граница объектов кап. строительства

- Примечания:
1. Система координат МСК-34 (зона 2)
  2. Система высот Балтийская
  3. Сплошные горизонталы проведены через 0.5м

50-24-ППО-ГЧ					
Изм.	Кол. уч.	Лист	№ док.	Подп.	Дата
Разработка проектной, сметной документации на капитальный ремонт дороги местного значения (г. Краснослободск-пос. Вторая Пятилетка) + 2280м подъезд к СНТ "Колос", 0+650м, подъезд к МК (Новая Бакалда)"					
Разработал	Моисеенко				2025
ГИП	Шкопинский				2025
Н.контр.оль	Моисеенко				2025
План полосы отвода М1:500					000 "ПИИ ВолгаГражданПроект"
Стадия			Лист	Листов	
П			2	13	



Разрез по линии 2-2



**ВНИМАНИЕ!!!**  
Производство работ в охранных зонах инженерных коммуникации только в присутствии представителя эксплуатационного подразделения

Площадь пересечения (уч.1) 17623 м2  
34:28:000000:5356

- Условные обозначения :
- Ось проезжей части
  - Проектируемый бортовой камень БР 100.30.18
  - Проектируемый бортовой камень БР 100.20.8
  - Откос земляного полотна
  - Устройство пониженного борта
  - Устройство примыкания к существующему асф.бет. покрытию
  - Начало/конец круговой кривой
  - Щебеночная призма
  - Проектируемое ограничивающее ограждение
  - Граница производства работ (временная полоса отвода)
  - Постоянная полоса отвода
  - Проектируемая тактильная плитка
  - Демонтажные работы
  - Граница кадастровых участков
  - Граница объектов кап.строительства

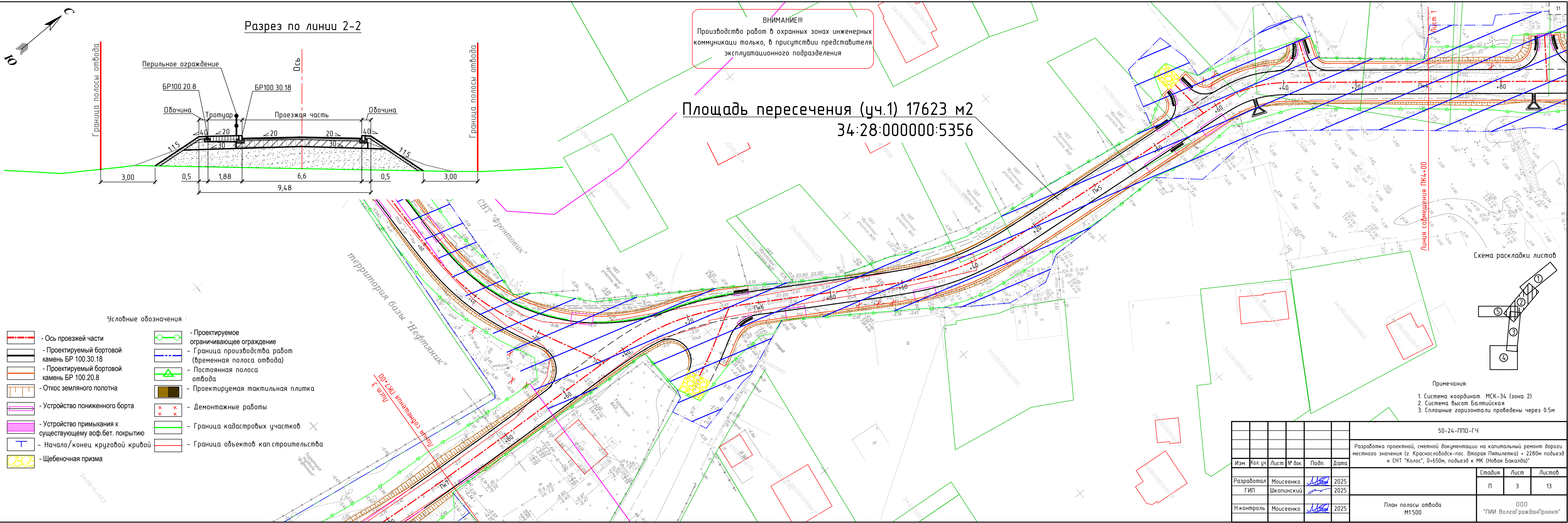
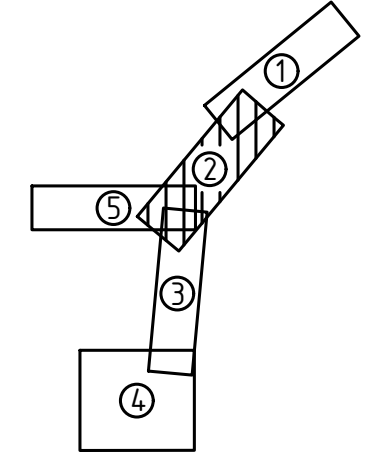


Схема раскладки листов



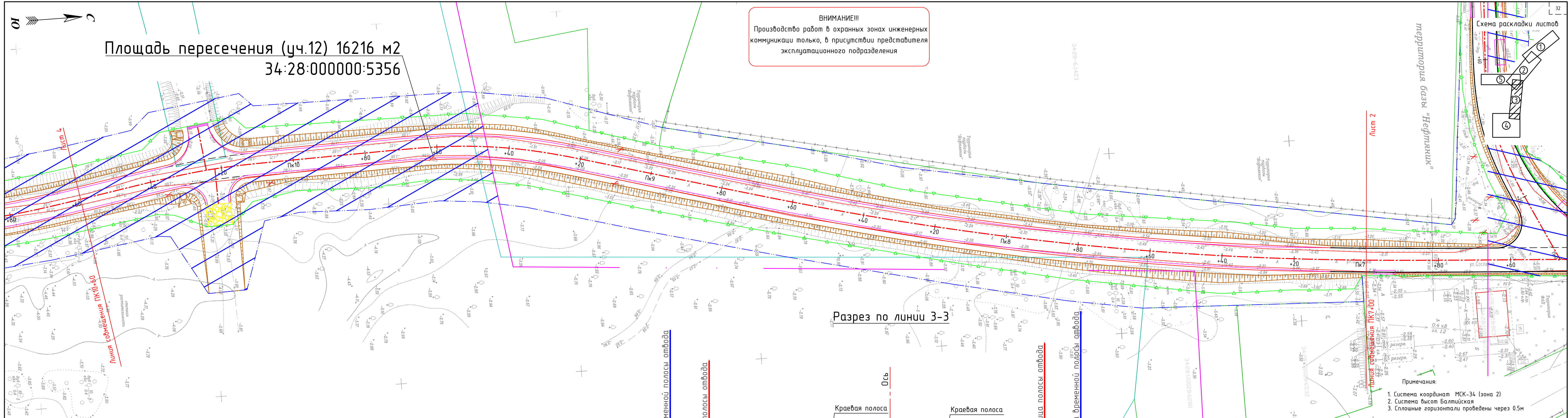
- Примечания:
1. Система координат МСК-34 (зона 2)
  2. Система высот Балтийская
  3. Сплошные горизонтали пробедены через 0.5м

						50-24-ППО-ГЧ		
						Разработка проектной, сметной документации на капитальный ремонт дороги местного значения (г. Краснослободск-пос. Вторая Пятилетка) + 2280м подъезд к СНТ "Колос", 0+650м, подъезд к МК (Новая Бакалда)		
Изм.	Кол.уч.	Лист	№ док.	Подп.	Дата	Стадия	Лист	Листов
						П	3	13
Разработал	Моисеенко				2025	План полосы отвода М1:500		
ГИП	Шкопинский				2025			
Н. контроль	Моисеенко				2025	000 "ПИИ ВолгаГражданПроект"		

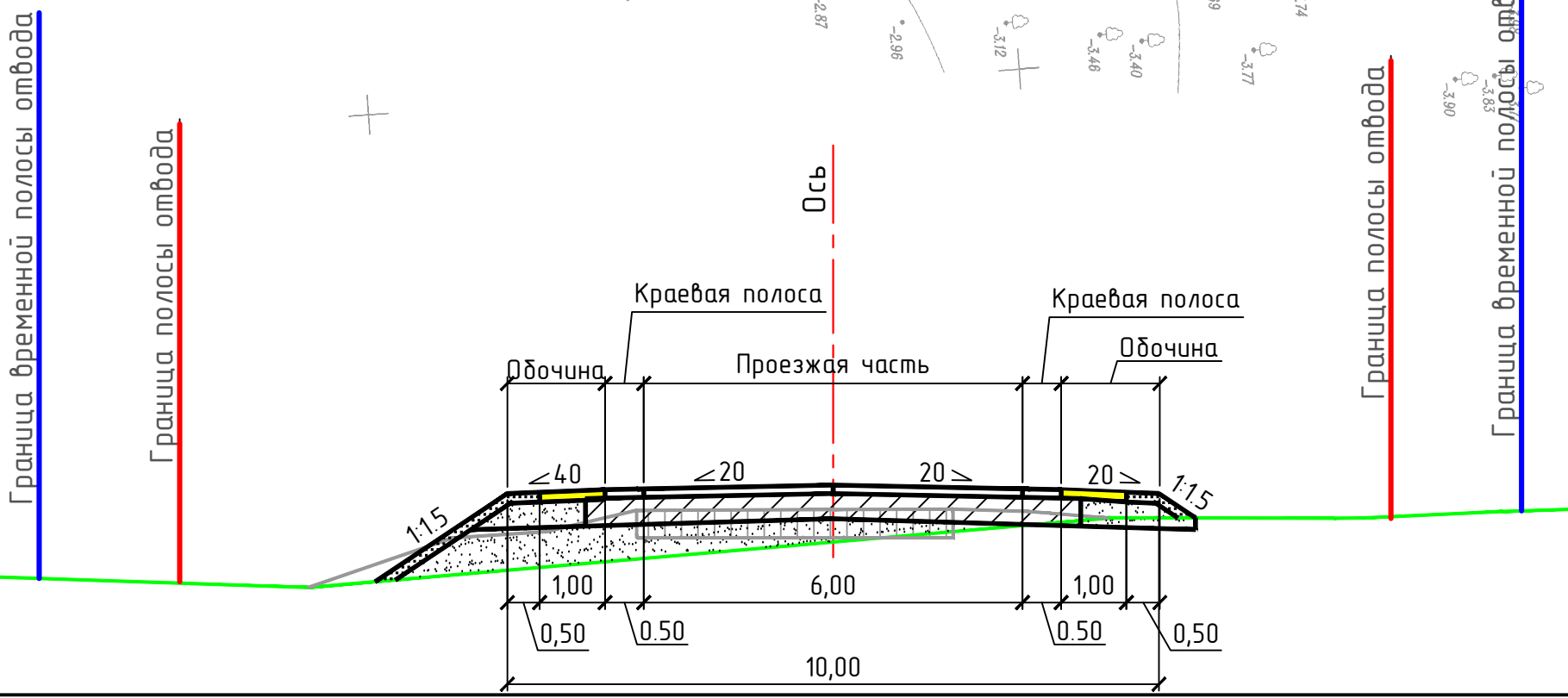


Площадь пересечения (уч.12) 16216 м<sup>2</sup>  
34:28:000000:5356

**ВНИМАНИЕ!!!**  
Производство работ в охранных зонах инженерных коммуникаций только, в присутствии представителя эксплуатационного подразделения



Разрез по линии 3-3



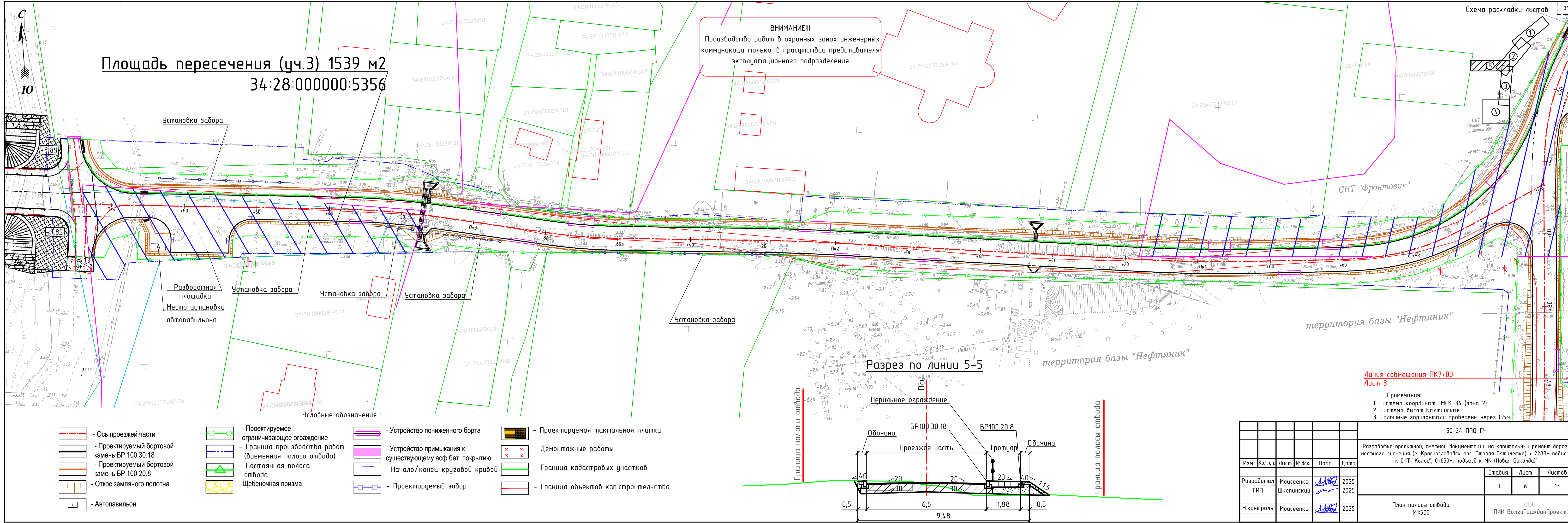
Условные обозначения:

- Ось проезжей части
- Кромка а/б покрытия
- Краевая укрепительная полоса
- Откос земляного полотна
- Граница производства работ (временная полоса отвода)
- Постоянная полоса отвода
- Устройство пониженного борта
- Устройство примыкания к существующему асф.бет. покрытию
- Начало/конец круговой кривой
- Щебеночная призма
- Демонтажные работы
- Граница кадастровых участков
- Граница объектов кап.строительства

- Примечания:
1. Система координат МСК-34 (зона 2)
  2. Система высот Балтийская
  3. Сплошные горизонталы проведены через 0.5м

50-24-ППО-ГЧ											
Разработка проектной, сметной документации на капитальный ремонт дороги местного значения (г. Краснослободск-пос. Вторая Пятилетка) + 2280м подъезд к СНТ "Колос", 0+650м, подъезд к МК (Новая Бакалда)											
Изм.	Кол.уч.	Лист	№ док.	Подп.	Дата						
Разработал	Моисеенко				2025						
ГИП	Шкопинский				2025						
Н.контр.оль	Моисеенко				2025						
План полосы отвода М1:500					<table border="1"> <tr> <td>Стадия</td> <td>Лист</td> <td>Листов</td> </tr> <tr> <td>П</td> <td>4</td> <td>13</td> </tr> </table>	Стадия	Лист	Листов	П	4	13
Стадия	Лист	Листов									
П	4	13									
					000 "ПИИ ВолгаГражданПроект"						





Площадь пересечения (уч.3) 1539 м<sup>2</sup>  
34:28:000000:5356

**ВНИМАНИЕ!!!**  
Производство работ в охранных зонах инженерных коммуникаций только в присутствии представителя эксплуатационного подразделения

Разрез по линии 5-5

- Условные обозначения:
- Проектируемая тактильная плитка
  - Проектируемое ограничивающее ограждение
  - Устройство пониженного борта
  - Проектируемая тактильная плитка
  - Граница производства работ (временная полоса отвода)
  - Устройство примыкания к существующему асф.бет. покрытию
  - Демонтажные работы
  - Постоянная полоса отвода
  - Начало/конец круговой кривой
  - Граница кадастровых участков
  - Щебеночная призма
  - Проектируемый забор
  - Граница объектов кап.строительства

- Ось проезжей части
- Проектируемый бортовой камень БР 100.30.18
- Проектируемый бортовой камень БР 100.20.8
- Откос земляного полотна
- Автопавильон

Линия совмещения ПК7+00  
Лист 3

- Примечания:
1. Система координат МСК-34 (зона 2)
  2. Система высот Балтийская
  3. Сплошные горизонталы проведены через 0,5м

50-24-ППО-ГЧ					
Изм.	Кол.уч.	Лист	№ док.	Подп.	Дата
Разработка проектной, сметной документации на капитальный ремонт дороги местного значения (г. Краснодарск-пос. Вторая Пятилетка) + 2280м подъезд к СНТ "Колос", 0+650м, подъезд к МК (Новая Бакалда)					
Разработал	Моисеенко				2025
ГИП	Шкопинский				2025
Н.контр.	Моисеенко				2025
План полосы отвода М1:500					000 "ПИИ ВолгаГражданПроект"
			Стадия	Лист	Листов
			П	6	13