

ИНДИВИДУАЛЬНЫЙ ПРЕДПРИНИМАТЕЛЬ  
**ЗЛОБОВ АНДРЕЙ АНДРЕЕВИЧ**

Объект:

«Строительство водопропускных сооружений на водных объектах  
Краснослободского водного тракта на территории Волго-Ахтубинской  
поймы в Среднеахтубинском муниципальном районе Волгоградской  
области»

**ПРОЕКТ МЕЖЕВАНИЯ ТЕРРИТОРИИ**

**Раздел 2. Текстовая часть**

ДПТ.408-24/ВВП04-ВПС03-ПМТ.Р2\_04.ПЗ

Волгоград, 2024

ИНДИВИДУАЛЬНЫЙ ПРЕДПРИНИМАТЕЛЬ  
**ЗЛОБОВ АНДРЕЙ АНДРЕЕВИЧ**

Объект:

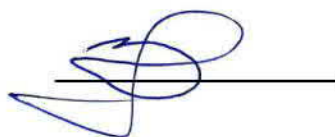
«Строительство водопропускных сооружений на водных объектах  
Краснослободского водного тракта на территории Волго-Ахтубинской  
поймы в Среднеахтубинском муниципальном районе Волгоградской  
области»

**ПРОЕКТ МЕЖЕВАНИЯ ТЕРРИТОРИИ**

**Раздел 2. Текстовая часть**

ДПТ.Ч08-24/ВВП04-ВПС03-ПМТ.Р2\_04.ПЗ

Главный архитектор проекта



Злобов А.А.



## Содержание

№ пп	Разделы текстовой части проекта межевания территории	Стр.
1	Перечень образуемых земельных участков	5
2	Перечень кадастровых номеров существующих земельных участков, на которых объект может быть размещен на условиях сервитута	23
3	Перечень координат характерных точек образуемых земельных участков	24
4	Сведения о границах территории, применительно к которой осуществляется подготовка проекта межевания	29
5	Сведения о необходимости изъятия земель для государственных нужд	30

Ине.№ подл.	Подп. и дата	Взам. инв. №	Ине.№ дубл.	Подп. и дата				
					ДПТ.408-24/ВВП04-ВПС03-ПМТ.Р2_04.ПЗ			
					Лист			
Изм	Колуч	Лист	№ док	Подпись	Дата			

## 1. Перечень образуемых земельных участков

Проектом межевания территории предусмотрено образование земельных участков – для размещения объекта регионального значения: «Строительство водопропускных сооружений на водных объектах Краснослободского водного тракта на территории Волго-Ахтубинской поймы в Среднеахтубинском муниципальном районе Волгоградской области».

Сведения об образуемых земельных участках, их частях, в том числе сведения о возможных способах их образования, видах разрешенного использования земельных участков указаны в Таблице 1.

Таблица 1. Сведения об образуемых земельных участках

Кадастровый номер квартала	34:28:0000000
Условный номер образуемого земельного участка	:ЗУ1
Номера характерных точек образуемых земельных участков	1-70, 1-5
Местоположение земельного участка	Городское поселение г. Краснослободск Среднеахтубинского муниципального района Волгоградской области
Площадь образуемого земельного участка, кв.м.	2769,3
Сведения об отнесении (неотнесении) образуемых земельных участков к территории общего пользования	Не относится к ТОП
Вид разрешенного использования образуемых земельных участков, предназначенных для размещения объектов	для сельскохозяйственного использования
Способы образования земельных участков	Образование из состава ЗУ с к.н. 34:28:000000:290 с сохранением исходного ЗУ в измененных границах, постановка на учет в ЕГРН.
Целевое назначение лесов, вид (виды) разрешенного использования лесного участка, количественные и качественные характеристики лесного участка, сведения о нахождении лесного участка в границах особо защитных участков лесов	Отсутствуют
Условные номера образуемых земельных участков, кадастровые номера или иные ранее присвоенные государственные учетные номера существующих земельных участков, в отношении которых предполагаются их резервирование и (или) изъятие для государственных или муниципальных нужд	:ЗУ1
Правообладатель	Государственная собственность Российской Федерации
Категория земель образуемого земельного участка	Земли сельскохозяйственного назначения

Ине.№ подл.	Подп. и дата	Взам. инв. №	Ине.№ дубл.	Подп. и дата

Изм	Колуч	Лист	№ док	Подпись	Дата

ДПТ.408-24/ВВП04-ВПС03-ПМТ.Р2\_04.ПЗ

Лист

Инв.№ подл.	Подп. и дата	Взам. инв. №	Инв.№ дубл.	Подп. и дата

Изм	Колуч	Лист	№ док	Подпись	Дата

ДПТ.408-24/ВВП04-ВПС03-ПМТ.Р2\_04.ПЗ

Лист

34:28:0000000	34:28:0000000	34:28:0000000	34:28:0000000	Кадастровый номер квартала
:3У3	:3У2	:3У3	:3У2	Условный номер образуемого земельного участка
1-4	1-194	1-4	1-194	Номера характерных точек образуемых земельных участков
Городское поселение г. Краснослободск Среднеахтундского муниципального района Волгоградской области	Городское поселение г. Краснослободск Среднеахтундского муниципального района Волгоградской области	Городское поселение г. Краснослободск Среднеахтундского муниципального района Волгоградской области	Городское поселение г. Краснослободск Среднеахтундского муниципального района Волгоградской области	Местоположение земельного участка
3285,3	3026,5	3285,3	3026,5	Площадь образуемого земельного участка, кв.м.
Не относится к ТОП	Не относится к ТОП	Не относится к ТОП	Не относится к ТОП	Сведения об отнесении (неотнесении) образуемых земельных участков к территории общего пользования
Строительство и эксплуатация водохранилищ и иных искусственных водных объектов, создание и расширение морских и речных портов, строительство, реконструкция и эксплуатация гидротехнических сооружений	для сельскохозяйственного использования	Строительство и эксплуатация водохранилищ и иных искусственных водных объектов, создание и расширение морских и речных портов, строительство, реконструкция и эксплуатация гидротехнических сооружений	для сельскохозяйственного использования	Вид разрешенного использования образуемых земельных участков, предназначенных для размещения объектов
Образование из состава ЗУ с к.н. 34:28:000000:2957 с сохранением исходного ЗУ в измененных границах, постановка на учет в ЕГРН. Предварительно необходимо уточнение границ ЗУ с к.н. 34:28:000000:2957 в соответствии с данными лесостроительства.	Образование из состава ЗУ с к.н. 34:28:000000:290 с сохранением исходного ЗУ в измененных границах, постановка на учет в ЕГРН.	Образование из состава ЗУ с к.н. 34:28:000000:2957 с сохранением исходного ЗУ в измененных границах, постановка на учет в ЕГРН.	Образование из состава ЗУ с к.н. 34:28:000000:290 с сохранением исходного ЗУ в измененных границах, постановка на учет в ЕГРН.	Способы образования земельных участков
Категория лесов: защитные леса (леса, расположенные в лесопарковой зоне). Характеристики – см. таб. 2-4	Отсутствуют	Категория лесов: защитные леса (леса, расположенные в лесопарковой зоне). Характеристики – см. таб. 2-4	Отсутствуют	Целевое назначение лесов, вид (виды) разрешенного использования лесного участка, количественные и качественные характеристики лесного участка, сведения о нахождении лесного участка в границах особо защитных участков лесов
Отсутствуют	:3У2	Отсутствуют	:3У2	Условные номера образуемых земельных участков, кадастровые номера или иные ранее приобретенные государственные учетные номера существующих земельных участков, в отношении которых предполагается их резервирование и (или) изъятие для государственных или муниципальных нужд
Государственная собственность Российской Федерации	Государственная собственность Российской Федерации	Государственная собственность Российской Федерации	Государственная собственность Российской Федерации	Правообладатель
Земли лесного фонда	Земли сельскохозяйственного назначения	Земли лесного фонда	Земли сельскохозяйственного назначения	Категория земель образуемого земельного участка

Ине.№ подл.	Подп. и дата	Взам. инв. №	Ине.№ дубл.	Подп. и дата

34:28:000000	Кадастровый номер квартала
:394	Условный номер образуемого земельного участка
1-4	Номера характерных точек образуемых земельных участков
Городское поселение г. Краснослободск Среднеахтубинского муниципального района Волгоградской области	Местоположение земельного участка
2559,4	Площадь образуемого земельного участка, кв.м.
Не относится к ТОП	Сведения об отнесении (неотнесении) образуемых земельных участков к территории общего пользования
Гидротехнические сооружения (код 11.3)	Вид разрешенного использования образуемых земельных участков, предназначенных для размещения объектов
Образование из состава земель неразграниченной собственности, постановка на учет в ЕГРН.	Способы образования земельных участков
Отсутствуют	Целевое назначение лесов, вид (виды) разрешенного использования лесного участка, количественные и качественные характеристики лесного участка, сведения о нахождении лесного участка в границах особо защитных участков лесов
Отсутствуют	Условные номера образуемых земельных участков, кадастровые номера или иные ранее приобретенные государственные учетные номера существующих земельных участков, в отношении которых предполагается их резервирование и (или) изъятие для государственных или муниципальных нужд
Государственная собственность субъекта Российской Федерации (Волгоградской области)	Правообладатель
Земли особо охраняемых территорий и объектов	Категория земель образуемого земельного участка

Ине.№ подл.	Подп. и дата	Взам. инв. №	Ине.№ дубл.	Подп. и дата

Изм	Колуч	Лист	№ док	Подпись	Дата	34:28:000000	Кадастровый номер квартала
						:345	Условный номер образуемого земельного участка
						1-5	Номера характерных точек образуемых земельных участков
						Городское поселение г. Краснослободск Среднеахтубинского муниципального района Волгоградской области	Местоположение земельного участка
						17562,4	Площадь образуемого земельного участка, кв.м.
						Не относится к ТОП	Сведения об отнесении (неотнесении) образуемых земельных участков к территории общего пользования
						Строительство и эксплуатация водохранилищ и иных искусственных водных объектов, создание и расширение морских и речных портов, строительство, реконструкция и эксплуатация гидротехнических сооружений	Вид разрешенного использования образуемых земельных участков, предназначенных для размещения объектов
						Образование из состава ЗУ с к.н. 34:28:000000:2957 с сохранением исходного ЗУ в измененных границах, постановка на учет в ЕГРН.	Способы образования земельных участков
						Категория лесов: защитные леса (леса, расположенные в лесопарковой зоне). Характеристики – см. таб. 2-4	Целевое назначение лесов, вид (виды) разрешенного использования лесного участка, количественные и качественные характеристики лесного участка, сведения о нахождении лесного участка в границах особо защитных участков лесов
						Отсутствуют	Условные номера образуемых земельных участков, кадастровые номера или иные ранее приобретенные государственные учетные номера существующих земельных участков, в отношении которых предполагается их резервирование и (или) изъятие для государственных или муниципальных нужд
						Государственная собственность Российской Федерации	Правообладатель
						Земли лесного фонда	Категория земель образуемого земельного участка

ДПТ.408-24/ВВП04-ВПС03-ПМТ.Р2\_04.ПЗ

Инв.№ подл.	Подп. и дата	Взам. инв. №	Инв.№ дубл.	Подп. и дата

34:28:000000						Кадастровый номер квартала
:3У6						Условный номер образуемого земельного участка
1-7						Номера характерных точек образуемых земельных участков
Городское поселение г. Краснослободск Среднеахтубинского муниципального района Волгоградской области						Местоположение земельного участка
13213,0						Площадь образуемого земельного участка, кв.м.
Не относится к ТОП						Сведения об отнесении (неотнесении) образуемых земельных участков к территории общего пользования
Спроектирование и эксплуатация водохранилищ и иных искусственных водных объектов, создание и расширение морских и речных портов, строительство, реконструкция и эксплуатация гидротехнических сооружений						Вид разрешенного использования образуемых земельных участков, предназначенных для размещения объектов
Образование из состава ЗУ с к.н. 34:28:000000:2957 с сохранением исходного ЗУ в измененных границах, постановка на учет в ЕГРН.						Способы образования земельных участков
Категория лесов: защитные леса (леса, расположенные в лесопарковой зоне). Характеристики – см. таб. 2-4						Целевое назначение лесов, вид (виды) разрешенного использования лесного участка, количественные и качественные характеристики лесного участка, сведения о нахождении лесного участка в границах особо защитных участков лесов
Отсутствуют						Условные номера образуемых земельных участков, кадастровые номера или иные ранее приобретенные государственные учетные номера существующих земельных участков, в отношении которых предполагается их резервирование и (или) изъятие для государственных или муниципальных нужд
Государственная собственность Российской Федерации						Правообладатель
Земли лесного фонда						Категория земель образуемого земельного участка

ДПТ.408-24/ВВП04-ВПС03-ПМТ.Р2\_04.ПЗ

Лист

Изм Колуч Лист № док Подпись Дата



Инв.№ подл.	Подп. и дата	Взам. инв. №	Инв.№ дубл.	Подп. и дата

Изм	Колуч	Лист	№ док	Подпись	Дата

34:28:0000000	34:28:0000000	34:28:0000000	Кадастровый номер квартала
:3У9	:3У8	:3У8	Условный номер образуемого земельного участка
1-10	1-4	1-4	Номера характерных точек образуемых земельных участков
Городское поселение г. Краснослободск Среднеахтубинского муниципального района Волгоградской области	Клетское сельское поселение Среднеахтубинского муниципального района Волгоградской области	Клетское сельское поселение Среднеахтубинского муниципального района Волгоградской области	Местоположение земельного участка
164:02,3	2811,0	2811,0	Площадь образуемого земельного участка, кв.м.
Не относится к ТОП.	Не относится к ТОП.	Не относится к ТОП.	Сведения об отнесении (неотнесении) образуемых земельных участков к территории общего пользования
для сельскохозяйственного использования	Строительство и эксплуатация водохранилищ и иных искусственных водных объектов, создание и расширение морских и речных портов, строительство, реконструкция и эксплуатация гидротехнических сооружений	Строительство и эксплуатация водохранилищ и иных искусственных водных объектов, создание и расширение морских и речных портов, строительство, реконструкция и эксплуатация гидротехнических сооружений	Вид разрешенного использования образуемых земельных участков, предназначенных для размещения объектов
Образование из состава ЗУ с кн. 34:28:0000000:290 с сохранением исходного ЗУ в измененных границах, постановка на учет в ЕГРН.	Образование из состава ЗУ с кн. 34:28:0000000:2957 с сохранением исходного ЗУ в измененных границах, постановка на учет в ЕГРН. Предварительно необходимо уточнение границ ЗУ с кн. 34:28:0000000:2957 в соответствии с данными лесохозяйства.	Образование из состава ЗУ с кн. 34:28:0000000:2957 с сохранением исходного ЗУ в измененных границах, постановка на учет в ЕГРН. Предварительно необходимо уточнение границ ЗУ с кн. 34:28:0000000:2957 в соответствии с данными лесохозяйства.	Способы образования земельных участков
Отсутствуют	Отсутствуют	Отсутствуют	Целевое назначение лесов, вид (виды) разрешенного использования лесного участка, количественные и качественные характеристики лесного участка, сведения о нахождении лесного участка в границах особо защитных участков лесов
:3У9	Отсутствуют	Отсутствуют	Условные номера образуемых земельных участков, кадастровые номера или иные ранее приобретенные государственные учетные номера существующих земельных участков, в отношении которых предполагается их резервирование и (или) изъятие для государственных или муниципальных нужд
Государственная собственность Российской Федерации	Государственная собственность Российской Федерации	Государственная собственность Российской Федерации	Правообладатель
Земли сельскохозяйственного назначения	Земли лесного фонда	Земли лесного фонда	Категория земель образуемого земельного участка

ДПТ.408-24/ВВП04-ВПС03-ПМТ.Р2\_04.ПЗ

Лист

Инв.№ подл.	Подп. и дата	Взам. инв. №	Инв.№ дубл.	Подп. и дата

Изм	Колуч	Лист	№ док	Подпись	Дата

ДПТ.408-24/ВВП04-ВПС03-ПМТ.Р2\_04.ПЗ

Лист

34:28:000000	34:28:000000	34:28:000000	Кадастровый номер квартала
:3410/2	:3410/1	:3410/1	Условный номер образуемого земельного участка
1-5	1-6	1-6	Номера характерных точек образуемых земельных участков
Фрунзенское сельское поселение Среднеахтубинского муниципального района Волгоградской области	Фрунзенское сельское поселение Среднеахтубинского муниципального района Волгоградской области		Местоположение земельного участка
1823,0	1599,0		Площадь образуемого земельного участка, кв.м.
Не относится к ТОП	Не относится к ТОП		Сведения об отнесении (неотнесении) образуемых земельных участков к территории общего пользования
Строительство и эксплуатация водохранилищ и иных искусственных водных объектов, создание и расширение морских и речных портов, строительство, реконструкция и эксплуатация гидротехнических сооружений	Строительство и эксплуатация водохранилищ и иных искусственных водных объектов, создание и расширение морских и речных портов, строительство, реконструкция и эксплуатация гидротехнических сооружений		Вид разрешенного использования образуемых земельных участков, предназначенных для размещения объектов
Образование из состава ЗУ с к.н. 34:28:100028:6063 с сохранением исходного ЗУ в измененных границах, постановка на учет в ЕГРН.	Образование из состава ЗУ с к.н. 34:28:000000:2957 с сохранением исходного ЗУ в измененных границах, постановка на учет в ЕГРН.		Способы образования земельных участков
Категория лесов: защитные леса (леса, расположенные в лесопарковой зоне).	Категория лесов: защитные леса (леса, расположенные в лесопарковой зоне).		Целевое назначение лесов, вид (виды) разрешенного использования лесного участка, количественные и качественные характеристики лесного участка, сведения о нахождении лесного участка в границах особо защитных участков лесов
:3410/2	Отсутствуют		Условные номера образуемых земельных участков, кадастровые номера или иные ранее приобретенные государственные учетные номера существующих земельных участков, в отношении которых предполагается их резервирование и (или) изъятие для государственных или муниципальных нужд
Государственная собственность Российской Федерации	Государственная собственность Российской Федерации		Правообладатель
Земли лесного фонда	Земли лесного фонда		Категория земель образуемого земельного участка

Инв.№ подл.	Подп. и дата	Взам. инв. №	Инв.№ дубл.	Подп. и дата

Изм	Колуч	Лист	№ док	Подпись	Дата

ДПТ.408-24/ВВП04-ВПС03-ПМТ.Р2\_04.ПЗ

Лист

34:28:000000	34:28:000000	34:28:000000	Кадастровый номер квартала
:ЗУ10	:ЗУ10/3	:ЗУ10/3	Условный номер образуемого земельного участка
1-8	1-3	1-3	Номера характерных точек образуемых земельных участков
Фрунзенское сельское поселение Среднеахтубинского муниципального района Волгоградской области	Фрунзенское сельское поселение Среднеахтубинского муниципального района Волгоградской области		Местоположение земельного участка
34,79,0	57,0		Площадь образуемого земельного участка, кв.м.
Не относится к ТОП	Не относится к ТОП		Сведения об отнесении (неотнесении) образуемых земельных участков к территории общего пользования
Строительство и эксплуатация водохранилищ и иных искусственных водных объектов, создание и расширение морских и речных портов, строительство, реконструкция и эксплуатация гидротехнических сооружений	Строительство и эксплуатация водохранилищ и иных искусственных водных объектов, создание и расширение морских и речных портов, строительство, реконструкция и эксплуатация гидротехнических сооружений		Вид разрешенного использования образуемых земельных участков, предназначенных для размещения объектов
Образование путем объединения образуемых ЗУ с у.н. ЗУ10/1, ЗУ10/2, ЗУ 10/3, после завершения процедур изъятия, постановка на учет в ЕГРН.	Образование из состава ЗУ с к.н. 34:28:100028:1612 с сохранением исходного ЗУ в измененных границах, постановка на учет в ЕГРН.		Способы образования земельных участков
Категория лесов: защитные леса (леса, расположенные в лесопарковой зоне). Характеристики – см. таб. 2-4	Категория лесов: защитные леса (леса, расположенные в лесопарковой зоне).		Целевое назначение лесов, вид (виды) разрешенного использования лесного участка, количественные и качественные характеристики лесного участка, сведения о нахождении лесного участка в границах особо защитных участков лесов
Отсутствуют	:ЗУ10/3		Условные номера образуемых земельных участков, кадастровые номера или иные ранее приобретенные государственные учетные номера существующих земельных участков, в отношении которых предполагается их резервирование и (или) изъятие для государственных или муниципальных нужд
Государственная собственность Российской Федерации	Государственная собственность Российской Федерации		Правообладатель
Земли лесного фонда	Земли лесного фонда		Категория земель образуемого земельного участка

Инв.№ подл.	Подп. и дата	Взам. инв. №	Инв.№ дубл.	Подп. и дата

Изм	Колуч	Лист	№ док	Подпись	Дата

ДПТ.408-24/ВВП04-ВПС03-ПМТ.Р2\_04.ПЗ

Лист

34:28.000000	34:28.000000	34:28.000000	Кадастровый номер квартала
:ЗУ11/2	:ЗУ11/1	:ЗУ11/1	Условный номер образуемого земельного участка
1-4	1-3	1-3	Номера характерных точек образуемых земельных участков
Фрунзенское сельское поселение Среднеахтундского муниципального района Волгоградской области	Фрунзенское сельское поселение Среднеахтундского муниципального района Волгоградской области	Фрунзенское сельское поселение Среднеахтундского муниципального района Волгоградской области	Местоположение земельного участка
533,7	79,2	79,2	Площадь образуемого земельного участка, кв.м.
Не относится к ТОП	Не относится к ТОП	Не относится к ТОП	Сведения об отнесении (неотнесении) образуемых земельных участков к территории общего пользования
Строительство и эксплуатация водохранилищ и иных искусственных водных объектов, создание и расширение морских и речных портов, строительство, реконструкция и эксплуатация гидротехнических сооружений с к.н. 34:28:000000:2957 с сохранением исходного ЗУ в измененных границах, постановка на учет в ЕГРН. Предварительно необходимо уточнение границ ЗУ с к.н. 34:28:000000:2957 в соответствии с данными	Строительство и эксплуатация водохранилищ и иных искусственных водных объектов, создание и расширение морских и речных портов, строительство, реконструкция и эксплуатация гидротехнических сооружений с к.н. 34:28:000000:2957 с сохранением исходного ЗУ в измененных границах, постановка на учет в ЕГРН.	Строительство и эксплуатация водохранилищ и иных искусственных водных объектов, создание и расширение морских и речных портов, строительство, реконструкция и эксплуатация гидротехнических сооружений с к.н. 34:28:000000:2957 с сохранением исходного ЗУ в измененных границах, постановка на учет в ЕГРН.	Вид разрешенного использования образуемых земельных участков, предназначенных для размещения объектов
Категория лесов: защитные леса (леса, расположенные в лесопарковой зоне). Характеристики - см. таб. 2-4	Категория лесов: защитные леса (леса, расположенные в лесопарковой зоне).	Категория лесов: защитные леса (леса, расположенные в лесопарковой зоне).	Способы образования земельных участков
Отсутствуют	Отсутствуют	Отсутствуют	Целевое назначение лесов, вид (виды) разрешенного использования лесного участка, количественные и качественные характеристики лесного участка, сведения о нахождении лесного участка в границах особо защитных участков лесов
Отсутствуют	Отсутствуют	Отсутствуют	Условные номера образуемых земельных участков, кадастровые номера или иные ранее приобретенные государственные учетные номера существующих земельных участков, в отношении которых предполагается их резервирование и (или) изъятие для государственных или муниципальных нужд
Государственная собственность Российской Федерации	Государственная собственность Российской Федерации	Государственная собственность Российской Федерации	Правообладатель
Земли лесного фонда	Земли лесного фонда	Земли лесного фонда	Категория земель образуемого земельного участка

Инв.№ подл.	Подп. и дата	Взам. инв. №	Инв.№ дубл.	Подп. и дата

Изм	Колуч	Лист	№ док	Подпись	Дата	34:28:000000	Кадастровый номер квартала
						:ЗУП	Условный номер образуемого земельного участка
						1-8	Номера характерных точек образуемых земельных участков
						Фрунзенское сельское поселение Среднеахтубинского муниципального района Волгоградской области	Местоположение земельного участка
						726,0	Площадь образуемого земельного участка, кв.м.
						Не относится к ТОП	Сведения об отнесении (неотнесении) образуемых земельных участков к территории общего пользования
						Строительство и эксплуатация водохранилищ и иных искусственных водных объектов, создание и расширение морских и речных портов, строительство реконструкция и эксплуатация гидротехнических сооружений	Вид разрешенного использования образуемых земельных участков, предназначенных для размещения объектов
						Образование путем перераспределения образуемых ЗУ под ун. ЗУП/1, ЗУП/2 с землями неразграниченной государственной собственности, постановка на учет в ЕГРН. Предварительно необходимо уточнение границ ЗУ с кн. 34:28:000000:2957 в соответствии с данными лесостроительства.	Способы образования земельных участков
						Категория лесов: защитные леса (леса, расположенные в лесопарковой зоне). Характеристики – см. таб. 2-4	Целевое назначение лесов, вид (виды) разрешенного использования лесного участка, количественные и качественные характеристики лесного участка, сведения о нахождении лесного участка в границах особо защитных участков лесов
						Отсутствуют	Условные номера образуемых земельных участков, кадастровые номера или иные ранее приобретенные государственные учетные номера существующих земельных участков, в отношении которых предполагается их резервирование и (или) изъятие для государственных или муниципальных нужд
						Государственная собственность Российской Федерации	Правообладатель
						Земли лесного фонда	Категория земель образуемого земельного участка

ДПТ.408-24/ВВП04-ВПС03-ПМТ.Р2\_04.ПЗ

Лист

Ине.№ подл.	Подп. и дата	Взам. инв. №	Ине.№ дубл.	Подп. и дата

Кадастровый номер квартала	34:28:0000000
Условный номер образуемого земельного участка	:3У12
Номера характерных точек образуемых земельных участков	1-58
Местоположение земельного участка	Фрунзенское сельское поселение Среднеахтубинского муниципального района Волгоградской области
Площадь образуемого земельного участка, кв.м.	1862,2
Сведения об отнесении (неотнесении) образуемых земельных участков к территории общего пользования	Не относится к ТОП
Вид разрешенного использования образуемых земельных участков, предназначенных для размещения объектов	Гидротехнические сооружения (код 11.3)
Способы образования земельных участков	Образование из состава земель незаграниценной собственности, постановка на учет в ЕГРН. Предварительно необходимо уточнение границ ЗУ с к.н. 34:28:0000000:2957 в соответствии с данными лесохозяйства.
Целевое назначение лесов, вид (виды) разрешенного использования лесного участка, количественные и качественные характеристики лесного участка, сведения о нахождении лесного участка в границах особо защитных участков лесов	Отсутствуют
Условные номера образуемых земельных участков, кадастровые номера или иные ранее приобретенные государственные учетные номера существующих земельных участков, в отношении которых предполагается их резервирование и (или) изъятие для государственных или муниципальных нужд	Отсутствуют
Правообладатель	Государственная собственность субъекта Российской Федерации (Волгоградской области)
Категория земель образуемого земельного участка	Земли особо охраняемых территорий и объектов

Примечания:

1. Виды разрешенного использования установлен в соответствии с Классификатором видов разрешенного использования, утвержденным Приказом Федеральной службы государственной регистрации, кадастра и картографии от 10 ноября 2020 года N П/0412; в соответствии со статьей 25 Лесного Кодекса Российской Федерации.

2. В отношении образуемых земельных участков с условными номерами 3У1, 3У2, 3У9, после образования из состава ранее учтенных ЗУ, требуется изменить вид разрешенного использования на «Гидротехнические сооружения» (код 11.3), а также категории земель – на земли охраняемых территорий и объектов;

3. Использование территорий, покрытых поверхностными водами вне земель лесного фонда (отражены в графической части), в соответствии с положениями ст. 11-23 Водного Кодекса РФ, – на основании договора водопользования.

ДПТ.408-24/ВВП04-ВПС03-ПМТ.Р2\_04.ПЗ

Лист

Изм Колуч Лист № док Подпись Дата

4. Сведения о необходимости перевода земельного участка из состава земель одной категории в другую: земельные участки с условными номерами ЗУЗ – ЗУ8, ЗУ10 – ЗУ12 – не требуют перевода из состава земель одной категории в другую.

Проектом межевания предусматривается использование участков земель государственного лесного фонда, Сахарного участкового лесничества Среднеахтубинского лесничества, для размещения объекта.

**Используемые земельные участки выделены в государственном лесном реестре (см. выписку в Приложениях).** При осуществлении строительства на землях государственного лесного фонда до начала строительно-монтажных работ необходимо:

1. Разработать и согласовать проект освоения лесов в соответствии с требованиями ст. 88 Лесного кодекса РФ, Приказа Рослесхоза от 29.02.2012 № 69 «Об утверждении состава проекта освоения лесов и порядка его разработки».

2. В течении срока аренды земельного участка государственного лесного фонда ежегодно необходимо подавать лесную декларацию, которая представляет собой заявление об использовании лесов в соответствии с проектом освоения лесов. Лесная декларация заполняется и подается в органы государственной власти в соответствии с требованиями ст. 26 Лесного кодекса РФ, Приказа Минприроды России от 16.01.2015 N 17 «Об утверждении формы лесной декларации, порядка ее заполнения и подачи, требований к формату лесной декларации в электронной форме».

В соответствии со ст. 25, 45 Лесного Кодекса РФ вид использования земельных участков, образуемых из земель лесного фонда на постоянной основе – строительство и эксплуатация водохранилищ и иных искусственных водных объектов, создание и расширение морских и речных портов, строительство, реконструкция и эксплуатация гидротехнических сооружений.

После утверждения разработанной документации по планировке территории уполномоченным органом государственной власти, органом местного самоуправления, будет осуществлена процедура оформления права пользования на лесные участки в соответствии с требованиями действующего законодательства.

Перевод земель государственного лесного фонда в иную категорию не предусматривается.

**Целевое назначение лесов, вид (виды) разрешенного использования используемых для размещения объекта лесных участков, количественные и качественные характеристики лесных участков, сведения о нахождении лесных участков в границах особо защитных участков лесов приведены в таблицах 2, 3, 4.**

Таблица 2. Характеристики лесных участков

№ пп	Кадастровый номер исходного ЗУ	Местоположение	Общая площадь, га	Наименование участка	Назначение	Категория лесов	Разрешенное использование
1	:ЗУЗ	Волгоградская область, Среднеахтубинский му-	0,3285	Лесной участок, входящий в состав зе-	Земли лесного фонда	Защитные леса (леса, располо-	Заготовка древесины; заготовка и сбор недревесных лесных ресурсов; заготовка пищевых лесных

Ине.№ подл.	Подп. и дата
Взам. инв. №	Подп. и дата
Ине.№ дубл.	Подп. и дата
Подп. и дата	Подп. и дата

ДПТ.408-24/ВВП04-ВПС03-ПМТ.Р2\_04.ПЗ

Лист

Изм Колуч Лист № док Подпись Дата

Ине.№ подл.	Подп. и дата	Взам. инв. №	Ине.№ дубл.	Подп. и дата

		ниципальный район, Среднеахтудинское лесничество, Сахарное участковое лесничество, квартал 67, часть выдела 8		мельного участка		женные в лесопарковой зоне)	ресурсов и сбор лекарственных растений; осуществление видов деятельности в сфере охотничьего хозяйства; ведение сельского хозяйства; осуществление научно-исследовательской деятельности, образовательной деятельности; осуществление рекреационной деятельности; выполнение работ по геологическому изучению недр, разработка месторождений полезных ископаемых; строительство и эксплуатация водохранилищ и иных искусственных водных объектов, а также гидротехнических сооружений, морских портов, морских терминалов, речных портов, причалов; строительство, реконструкция, эксплуатация линейных объектов; осуществление религиозной деятельности.
2	:345	Волгоградская область, Среднеахтудинский муниципальный район, Среднеахтудинское лесничество, Сахарное участковое лесничество, квартал 67, части выделов 12, 27, 29, 33, 34	1,7562	Лесной участок, входящий в состав земельного участка	Земли лесного фонда	Защитные леса (леса, расположенные в лесопарковой зоне)	
3	:346	Волгоградская область, Среднеахтудинский муниципальный район, Среднеахтудинское лесничество, Сахарное участковое лесничество, квартал 67, части выделов 29, 30, 31, 32, 33, 38, 45, квартал 77, части выделов 1, 9	1,3213	Лесной участок, входящий в состав земельного участка	Земли лесного фонда	Защитные леса (леса, расположенные в лесопарковой зоне)	
4	:347	Волгоградская область, Среднеахтудинский муниципальный район, Среднеахтудинское лесничество, Сахарное участковое лесничество, квартал 29, части выделов 21, 23, 24, 53, квартал 34, части выделов 1, 2, 11	0,4796	Лесной участок, входящий в состав земельного участка	Земли лесного фонда	Защитные леса (леса, расположенные в лесопарковой зоне)	
5	:348	Волгоградская область, Среднеахтудинский му-	0,2811	Лесной участок, входящий в состав зе-	Земли лесного фонда	Защитные леса (леса, располо-	

ДПТ.408-24/ВВП04-ВПС03-ПМТ.Р2\_04.ПЗ

Лист

Изм Колуч Лист № док Подпись Дата

		ниципальный район, Среднеахтудинское лесничество, Сахарное участковое лесничество, квартал 58, части выделов 31, 32		мельного участка		женные в лесопарковой зоне)
6	:3У10	Волгоградская область, Среднеахтудинский муниципальный район, Среднеахтудинское лесничество, Сахарное участковое лесничество, квартал 40, части выделов 17, 34, 35, 41, 51	0,3479	Лесной участок, входящий в состав земельного участка	Земли лесного фонда	Защитные леса (леса, расположенные в лесопарковой зоне)
7	:3У11	Волгоградская область, Среднеахтудинский муниципальный район, Среднеахтудинское лесничество, Сахарное участковое лесничество, квартал 53, части выделов 2, 3	0,0726	Лесной участок, входящий в состав земельного участка	Земли лесного фонда	Защитные леса (леса, расположенные в лесопарковой зоне)

Таблица 3. Характеристики насаждений

№ пп	Общая площадь, га	Лесной квартал, хозяйство, преобладающая порода	Лесные земли, га	Нелесные земли, га	Категория (целевое назначение) лесов
1	0,3285	Кв. 67 (ч. выд. 8), поляна для отдыха	0	0,3285	Защитные леса (леса, расположенные в лесопарковой зоне)
2	1,7562	Кв. 67 (ч. выд. 12, 27, 29, 33, 34), Твердолиств.Дпп, болото, поляна для отдыха, Мягколиств Тч, Мягколиств л/к Тч	0,9023	0,8539	Защитные леса (леса, расположенные в лесопарковой зоне)
3	1,3213	Кв. 67 (ч. выд. 29, 30, 31, 32, 33, 38, 45), поляна для отдыха, Твердолиств, Яз, озеро, коллективные сады, 10Тч, 10Тч+Яз, болото, Кв. 77 (ч. выд. 1, 9), болото, 10 Яз	0,7857	0,5356	Защитные леса (леса, расположенные в лесопарковой зоне)

Ине.№ подл. Подл. и дата  
 Взам. инв. №  
 Ине.№ дубл. Подл. и дата

ДПТ.408-24/ВВП04-ВПС03-ПМТ.Р2\_04.ПЗ

Лист

Изм Колуч Лист № док Подпись Дата

4	0,4796	Кв. 29 (ч. выд. 21, 23, 24, 53), пески, 10Тч, поляна для отдыха, просека квартальная, Кв. 34 (ч. выд. 1, 2, 11), ерик, пески, ерик	0,0151	0,4645	Защитные леса (леса, расположенные в лесопарковой зоне)
5	0,2811	Кв. 58 (ч. выд. 31, 32), пастбище, Твердолиств, Дп, 10Дпп+Тч	0,2214	0,0597	Защитные леса (леса, расположенные в лесопарковой зоне)
6	0,3479	Кв. 40 (ч. выд. 17, 34, 35, 41, 51), Твердолиств, Дп, Мягколиств, Тч, Мягколиств, Тч	0,2050	0,1429	Защитные леса (леса, расположенные в лесопарковой зоне)
7	0,0726	Кв. 53 (ч. выд. 2, 3), болото, Твердолиств, Дп	0,0062	0,0664	Защитные леса (леса, расположенные в лесопарковой зоне)

Таблица 4.

№ ЗУ	Кадастровый номер исходного ЗУ	Лесничество	Участковое лесничество	Квартал	Выдел, часть	Площадь образуемого ЗУ	Категория защитных лесов	По материалам лесоустройства						
								Площадь лесного участка, га	Состав насаждений	Возраст (лет)	Бонитет	Полнота древостоя	Запас, куб. м/га	Запас, куб. м./га на испрашиваемом ЗУ
:393	-	Средне-ахтубинское	Сахарное	67	8	0,3285	леса, расположенные в лесопарковой зоне	0,3285	-	-	-	-	-	-
:395	-	Средне-ахтубинское	Сахарное	67	12	1,7562	леса, расположенные в лесопарковой зоне	1,7562	10Дпп	99	4	0,5	110	17
					27				Болото	-	-	-	-	-
					29				поляна для отдыха	-	-	-	-	-
					33				10Тч	89	5	0,4	120	0,4
					34				л/к 10Тч	52	4	0,8	260	193
:396	-	Средне-ахтубинское	Сахарное	67	29	1,3213	леса, расположенные в лесопарковой зоне	1,3213	поляна для отдыха	-	-	-	-	-
					30				10 Яз	24	3	0,4	20	1
					31				Озеро	-	-	-	-	-
					32				коллективные сады	-	-	-	-	-
					33				10Тч	89	5	0,4	120	19
					38				10Тч+Яз	49	4	0,5	140	14
					45				Болото	-	-	-	-	-

ДПТ.408-24/ВВП04-ВПС03-ПМТ.Р2\_04.ПЗ

Лист

Ине.№ подл.	Подп. и дата	Взам. инв. №	Ине.№ дубл.	Подп. и дата

Изм Колуч Лист № док Подпись Дата

Подп. и дата

Инв.№ дубл.

Взам. инв. №

Подп. и дата

Инв.№ подл.

				77	1				Болото	-	-	-	-	-
					9				10Яэ	29	4	0,9	40	18
:397	-	Средне-ахтубинское	Сахарное	29	21	0,4796	леса, расположенные в лесопарковой зоне	0,4796	Пески	-	-	-	-	-
					23				10Тч	89	4	0,4	150	2
					24				Поляна для отдыха	-	-	-	-	-
					53				Просека квартальная	-	-	-	-	-
					1				Ерик	-	-	-	-	-
					2				Пески	-	-	-	-	-
				34	Ерик	-	-	-	-	-				
				11										
:398	-	Средне-ахтубинское	Сахарное	58	31	0,2811	леса, расположенные в лесопарковой зоне	0,2811	Пастбище	-	-	-	-	-
					32				10Дпп+Тч	104	4	0,6	110	24
:3910	-	Средне-ахтубинское	Сахарное	40	17	0,3479	леса, расположенные в лесопарковой зоне	0,3479	10Дпп	94	3	0,8	220	0,4
					34				л/к 10Тч	77	5	0,5	140	15
					35				9Тч1ИВд+Дпп	79	5	0,5	110	15
					41				Поляна для отдыха	-	-	-	-	-
					51				Дорога автомобильная	-	-	-	-	-
:3911	-	Средне-ахтубинское	Сахарное	53	2	0,0726	леса, расположенные в лесопарковой зоне	0,0726	Болото	-	-	-	-	
					3				10Дпп+Тч	89	3	0,6	160	1

**2. Перечень кадастровых номеров существующих земельных участков, на которых объект может быть размещен на условиях сервитута**

Перечень кадастровых номеров существующих земельных участков, на которых объект может быть размещен на условиях сервитута, - не приводится в связи с отсутствием ранее учтенных в Едином государственном реестре недвижимости таких земельных участков в границах проектирования.

ДПТ.408-24/ВВП04-ВПС03-ПМТ.Р2\_04.ПЗ

Лист

Изм Колуч Лист № док Подпись Дата

### 3. Перечень координат характерных точек образуемых земельных участков

Каталог координат характерных поворотных точек границ образуемых земельных участков в системе координат, используемой для ведения единого государственного реестра недвижимости на территории Среднеахтудинского муниципального района Волгоградской области (МСК-34, зона 2) представлен в Таблице 5.

Таблица 5.

№ точки	Система координат МСК-34, зона 2	
	X, м	У, м

:ЗУ1		
Контур 1		
1	480387,84	2192135,94
2	480387,29	2192138,79
3	480387,26	2192139,61
4	480387,35	2192142,35
5	480390,44	2192140,63
1	480387,84	2192135,94
Контур 2		
1	480353,70	2192075,15
2	480383,16	2192127,65
3	480381,32	2192127,07
4	480376,58	2192129,15
5	480372,76	2192130,76
6	480371,42	2192131,52
7	480369,48	2192133,29
8	480366,80	2192136,25
9	480366,02	2192136,87
10	480365,25	2192137,20
11	480364,51	2192137,17
12	480363,85	2192136,61
13	480362,95	2192135,02
14	480362,03	2192133,43
15	480361,69	2192133,08
16	480361,22	2192132,84
17	480359,20	2192134,08
18	480359,12	2192134,53
19	480359,23	2192135,31
20	480360,36	2192138,17
21	480360,32	2192138,91
22	480355,82	2192144,08
23	480353,88	2192146,53

24	480352,93	2192148,03
25	480352,19	2192149,62
26	480351,42	2192152,53
27	480350,62	2192159,18
28	480350,26	2192162,82
29	480348,41	2192163,81
30	480312,18	2192099,27
31	480326,60	2192090,89
32	480328,63	2192094,05
33	480331,44	2192097,41
34	480332,04	2192098,31
35	480332,53	2192099,24
36	480333,36	2192101,17
37	480334,05	2192103,36
38	480334,30	2192104,96
39	480334,63	2192108,21
40	480334,94	2192109,18
41	480335,17	2192109,61
42	480335,79	2192110,37
43	480337,39	2192111,61
44	480338,95	2192112,34
45	480341,34	2192113,18
46	480342,36	2192113,58
47	480344,33	2192114,56
48	480344,79	2192114,64
49	480345,70	2192114,52
50	480346,44	2192113,91
51	480346,71	2192113,44
52	480347,11	2192112,29
53	480347,31	2192110,97
54	480347,30	2192109,03
55	480347,16	2192108,15
56	480346,91	2192107,23
57	480346,63	2192106,71
58	480346,22	2192106,41
59	480344,61	2192105,85

Ине.№ подл.	Подп. и дата
	Ине.№ дубл.
Взам. инв. №	Подп. и дата
	Ине.№ дубл.

Изм	Колуч	Лист	№ док	Подпись	Дата	ДПТ.408-24/ВВП04-ВПС03-ПМТ.Р2_04.ПЗ
-----	-------	------	-------	---------	------	-------------------------------------

60	480343,17	2192105,13
61	480341,10	2192103,77
62	480339,15	2192102,12
63	480338,16	2192101,00
64	480337,59	2192100,19
65	480337,08	2192099,25
66	480335,98	2192096,76
67	480335,20	2192095,47
68	480334,31	2192094,24
69	480331,97	2192091,53
70	480329,80	2192089,04
1	480353,70	2192075,15
:3У2		
1	478599,03	2191527,48
2	478592,39	2191539,77
3	478592,89	2191539,90
4	478597,75	2191540,29
5	478598,41	2191540,49
6	478598,75	2191540,89
7	478598,76	2191541,67
8	478597,17	2191544,94
9	478597,01	2191545,46
10	478596,95	2191545,93
11	478597,10	2191546,72
12	478597,75	2191547,82
13	478599,24	2191549,12
14	478601,75	2191550,47
15	478607,16	2191552,43
16	478608,53	2191552,62
17	478611,38	2191552,46
18	478613,21	2191552,36
19	478614,24	2191552,47
20	478614,66	2191552,61
21	478615,02	2191552,82
22	478615,30	2191553,11
23	478615,50	2191553,49
24	478616,33	2191554,06
25	478616,69	2191554,60
26	478616,62	2191554,84
27	478615,81	2191555,15
28	478615,69	2191555,56
29	478615,27	2191555,72
30	478613,89	2191555,63
31	478613,34	2191555,75

32	478613,00	2191556,11
33	478612,76	2191556,61
34	478612,30	2191558,37
35	478607,94	2191555,47
36	478605,71	2191554,12
37	478601,54	2191551,44
38	478599,89	2191550,56
39	478598,21	2191550,05
40	478596,79	2191550,02
41	478595,81	2191550,26
42	478594,29	2191550,88
43	478593,16	2191551,48
44	478592,31	2191552,05
45	478591,90	2191552,51
46	478591,78	2191552,75
47	478591,64	2191553,16
48	478591,81	2191553,79
49	478592,12	2191554,34
50	478592,59	2191554,91
51	478593,59	2191555,80
52	478595,86	2191557,37
53	478599,45	2191559,41
54	478607,82	2191563,85
55	478610,24	2191565,30
56	478611,59	2191566,23
57	478611,92	2191566,62
58	478612,42	2191566,98
59	478613,02	2191567,34
60	478615,47	2191568,57
61	478615,78	2191568,67
62	478615,95	2191569,24
63	478615,72	2191569,68
64	478614,74	2191569,52
65	478614,09	2191569,59
66	478613,52	2191569,59
67	478611,36	2191569,23
68	478609,88	2191568,72
69	478604,66	2191566,06
70	478599,88	2191563,77
71	478596,69	2191561,95
72	478593,36	2191559,59
73	478590,57	2191557,36
74	478587,85	2191554,85
75	478586,22	2191553,56

Ине.№ подл.	Подп. и дата
Взам. инв. №	Ине.№ дубл.
Подп. и дата	Подп. и дата

Изм	Колуч	Лист	№ док	Подпись	Дата
-----	-------	------	-------	---------	------

ДПТ.408-24/ВВП04-ВПС03-ПМТ.Р2\_04.ПЗ

Лист

76	4 78585,40	2191553,07
77	4 78577,32	2191568,22
78	4 78613,37	2191609,79
79	4 78638,05	2191601,72
80	4 78635,95	2191599,82
81	4 78635,07	2191599,13
82	4 78634,18	2191598,59
83	4 78633,28	2191598,29
84	4 78632,83	2191598,26
85	4 78632,37	2191598,31
86	4 78631,92	2191598,43
87	4 78630,99	2191598,86
88	4 78630,13	2191599,40
89	4 78629,72	2191599,74
90	4 78628,98	2191600,51
91	4 78627,39	2191602,31
92	4 78626,89	2191602,66
93	4 78626,37	2191602,82
94	4 78625,96	2191602,84
95	4 78626,04	2191602,34
96	4 78626,50	2191601,56
97	4 78627,18	2191600,74
98	4 78627,96	2191600,08
99	4 78629,22	2191599,17
100	4 78631,12	2191597,81
101	4 78631,54	2191597,44
102	4 78631,83	2191597,01
103	4 78631,95	2191596,52
104	4 78631,93	2191595,97
105	4 78631,49	2191594,18
106	4 78631,16	2191592,58
107	4 78630,48	2191589,87
108	4 78628,85	2191584,59
109	4 78628,62	2191583,54
110	4 78628,29	2191581,31
111	4 78628,00	2191580,30
112	4 78627,52	2191579,44
113	4 78626,68	2191578,77
114	4 78625,57	2191578,20
115	4 78624,65	2191579,22
116	4 78624,40	2191579,67
117	4 78624,20	2191580,14
118	4 78624,05	2191580,64
119	4 78623,80	2191581,65

120	4 78623,60	2191582,65
121	4 78623,44	2191584,16
122	4 78623,40	2191585,72
123	4 78623,50	2191586,66
124	4 78623,77	2191588,13
125	4 78623,80	2191589,32
126	4 78623,60	2191590,31
127	4 78622,86	2191592,25
128	4 78622,67	2191592,73
129	4 78622,39	2191592,88
130	4 78621,80	2191592,89
131	4 78621,52	2191592,83
132	4 78621,30	2191592,46
133	4 78621,10	2191591,73
134	4 78620,45	2191588,40
135	4 78620,27	2191586,25
136	4 78623,86	2191576,79
137	4 78624,57	2191575,56
138	4 78624,68	2191574,95
139	4 78624,47	2191574,41
140	4 78624,06	2191573,79
141	4 78623,62	2191573,36
142	4 78620,26	2191571,95
143	4 78620,48	2191571,50
144	4 78621,04	2191571,26
145	4 78624,80	2191573,58
146	4 78625,77	2191573,23
147	4 78627,20	2191572,55
148	4 78628,55	2191571,66
149	4 78629,29	2191570,96
150	4 78629,84	2191570,17
151	4 78630,18	2191569,23
152	4 78630,36	2191568,15
153	4 78630,37	2191567,03
154	4 78630,22	2191565,93
155	4 78629,91	2191564,94
156	4 78628,87	2191563,05
157	4 78626,65	2191559,44
158	4 78626,46	2191558,99
159	4 78626,34	2191558,22
160	4 78626,51	2191557,75
161	4 78628,22	2191557,82
162	4 78629,50	2191557,72
163	4 78630,41	2191557,39

Ине.№ подл.	Подп. и дата
Взам. инв. №	Ине.№ дубл.
Подп. и дата	Подп. и дата

Изм	Колуч	Лист	№ док	Подпись	Дата
-----	-------	------	-------	---------	------

ДПТ.408-24/ВВП04-ВПС03-ПМТ.Р2\_04.ПЗ

Лист

Ине.№ подл.	Подп. и дата	Взам. инв. №	Ине.№ дубл.	Подп. и дата

164	478631,62	2191556,48
165	478632,84	2191555,04
166	478635,54	2191550,73
167	478636,47	2191549,44
168	478637,43	2191548,48
169	478638,12	2191548,10
170	478638,86	2191547,97
171	478640,13	2191548,16
172	478641,59	2191548,69
173	478643,10	2191549,49
174	478645,02	2191550,86
175	478645,86	2191551,64
176	478646,58	2191552,46
177	478647,15	2191553,29
178	478647,36	2191553,68
179	478647,53	2191554,12
180	478647,73	2191555,16
181	478647,69	2191556,55
182	478647,13	2191559,29
183	478646,29	2191563,07
184	478645,35	2191566,25
185	478644,93	2191568,29
186	478644,95	2191569,81
187	478645,18	2191570,71
188	478645,78	2191572,01
189	478646,62	2191573,25
190	478648,29	2191575,28
191	478650,19	2191577,75
192	478652,24	2191581,03
193	478657,51	2191571,04
194	478652,97	2191547,62
1	478599,03	2191527,48
:3У3		
1	477596,53	2190654,83
2	477629,67	2190707,98
3	477672,97	2190678,51
4	477640,20	2190625,28
1	477596,53	2190654,83
:3У4		
1	477672,97	2190678,51
2	477629,67	2190707,98
3	477655,46	2190749,33
4	477698,84	2190720,51
1	477672,97	2190678,51

:3У5		
1	477134,26	2190286,82
2	476984,00	2190100,06
3	476929,43	2190146,52
4	477023,05	2190265,78
5	477075,87	2190335,67
1	477134,26	2190286,82
:3У6		
1	476960,98	2189973,79
2	476917,27	2189947,11
3	476869,38	2190016,32
4	476849,67	2190052,55
5	476929,43	2190146,52
6	476984,00	2190100,06
7	476931,83	2190034,47
1	476960,98	2189973,79
:3У7/1		
1	483981,28	2193809,90
2	483934,79	2193894,61
3	483981,76	2193930,44
4	483986,34	2193885,39
5	483989,40	2193812,75
1	483981,28	2193809,90
:3У7		
1	483989,40	2193812,76
2	483981,28	2193809,90
3	483969,89	2193805,91
4	483955,71	2193818,88
5	483944,97	2193843,65
6	483925,84	2193887,80
7	483934,79	2193894,61
8	483981,76	2193930,45
9	483986,34	2193885,40
1	483989,40	2193812,76
:3У8		
1	478707,37	2194262,86
2	478729,00	2194307,45
3	478769,98	2194268,51
4	478744,71	2194241,33
1	478707,37	2194262,86
:3У9		
1	478769,98	2194268,51
2	478729,00	2194307,45
3	478748,97	2194348,64

Изм	Колуч	Лист	№ док	Подпись	Дата

ДПТ.408-24/ВВП04-ВПС03-ПМТ.Р2\_04.ПЗ

Лист

4	478796,16	2194389,24
5	478865,56	2194412,27
6	478941,61	2194412,31
7	478996,70	2194376,87
8	478987,81	2194351,52
9	478945,44	2194356,31
10	478893,06	2194354,34
11	478833,86	2194337,24
1	478769,98	2194268,51
:3У10/1		
1	482202,01	2194255,53
2	482181,70	2194276,35
3	482205,52	2194304,48
4	482234,65	2194276,70
5	482236,76	2194262,45
6	482219,04	2194241,52
1	482202,01	2194255,53
:3У10/2		
1	482234,65	2194276,70
2	482205,52	2194304,48
3	482224,55	2194326,95
4	482263,47	2194293,99
5	482244,82	2194271,97
1	482234,65	2194276,70
:3У10/3		
1	482236,76	2194262,45
2	482234,65	2194276,70
3	482244,82	2194271,97
1	482236,76	2194262,45
:3У10		
1	482263,47	2194293,99
2	482244,82	2194271,97
3	482236,76	2194262,45
4	482219,04	2194241,52
5	482202,00	2194255,53
6	482181,70	2194276,34
7	482205,52	2194304,48
8	482224,55	2194326,95
1	482263,47	2194293,99
:3У11/1		
1	480049,93	2195520,05
2	480043,96	2195525,62
3	480060,91	2195536,38
1	480049,93	2195520,05

:3У11/2		
1	480043,96	2195525,62
2	480033,16	2195535,71
3	480061,27	2195564,49
4	480060,92	2195536,38
1	480043,96	2195525,62
:3У11		
1	480033,16	2195535,71
2	480061,27	2195564,49
3	480060,92	2195536,38
4	480060,83	2195527,84
5	480060,77	2195522,88
6	480056,02	2195514,36
7	480049,93	2195520,06
8	480043,96	2195525,62
1	480033,16	2195535,71
:3У12		
1	480104,93	2195539,49
2	480099,37	2195543,31
3	480097,40	2195544,96
4	480097,06	2195545,38
5	480096,19	2195546,58
6	480094,99	2195548,93
7	480093,15	2195551,47
8	480092,75	2195551,82
9	480092,34	2195552,04
10	480091,85	2195552,11
11	480091,33	2195552,05
12	480087,63	2195550,85
13	480084,81	2195549,61
14	480082,53	2195548,38
15	480079,84	2195546,83
16	480077,41	2195545,65
17	480075,50	2195544,64
18	480074,76	2195543,94
19	480074,17	2195543,05
20	480074,03	2195542,46
21	480074,73	2195541,38
22	480075,44	2195540,66
23	480076,26	2195540,04
24	480077,56	2195539,27
25	480078,01	2195539,07
26	480078,53	2195539,01
27	480079,07	2195539,07

Ине.№ подл.	Подп. и дата
Взам. ине. №	Ине.№ дубл.
Подп. и дата	Подп. и дата

Изм	Колуч	Лист	№ док	Подпись	Дата
-----	-------	------	-------	---------	------

ДПТ.408-24/ВВП04-ВПС03-ПМТ.Р2\_04.ПЗ

Лист

28	480080,64	2195539,47
29	480081,96	2195540,18
30	480083,17	2195541,16
31	480084,78	2195542,55
32	480086,54	2195543,66
33	480087,49	2195544,13
34	480089,25	2195544,69
35	480089,89	2195544,75
36	480090,39	2195544,67
37	480091,37	2195544,28
38	480092,78	2195543,58
39	480094,10	2195542,76
40	480095,74	2195541,48
41	480098,65	2195539,27
42	480101,23	2195537,73
43	480102,60	2195536,99

44	480091,64	2195525,26
45	480070,93	2195500,45
46	480056,02	2195514,36
47	480060,77	2195522,88
48	480067,53	2195529,97
49	480065,69	2195531,23
50	480064,04	2195531,28
51	480063,46	2195531,15
52	480063,03	2195530,86
53	480062,60	2195530,39
54	480060,83	2195527,84
55	480060,91	2195536,38
56	480061,27	2195564,49
57	480072,48	2195575,95
58	480107,97	2195542,74
1	480104,93	2195539,49

**4. Сведения о границах территории, применительно к которой осуществляется подготовка проекта межевания**

Перечень координат характерных точек таких границ в системе координат, используемой для ведения Единого государственного реестра недвижимости приведен в таблице:

№ точки	Система координат МСК-34, зона 2	
	Х, м	У, м

ВПС №206		
1	480353,70	2192075,16
2	480390,44	2192140,63
3	480348,40	2192163,81
4	480312,19	2192099,27
1	480353,70	2192075,16
ВПС №207		
1	478652,97	2191547,62
2	478599,03	2191527,48
3	478577,33	2191568,22
4	478613,37	2191609,79
5	478641,99	2191600,45
6	478657,50	2191571,03
1	478652,97	2191547,62
ВПС №208		
1	477640,21	2190625,28

2	477698,84	2190720,51
3	477655,46	2190749,33
4	477596,54	2190654,83
1	477640,21	2190625,28
ВПС №209		
1	477134,25	2190286,82
2	477075,87	2190335,68
3	477023,06	2190265,78
4	476929,43	2190146,52
5	476984,00	2190100,06
6	477134,16	2190286,89
1	477134,25	2190286,82
ВПС №210		
1	476960,99	2189973,80
2	476931,83	2190034,48
3	476984,15	2190100,24
4	476929,43	2190146,52
5	476909,60	2190123,28
6	476849,67	2190052,55
7	476869,39	2190016,31

Ине.№ подл.	Подл. и дата
Взам. инв. №	Подл. и дата
Ине.№ дубл.	Подл. и дата

Изм	Колуч	Лист	№ док	Подпись	Дата
-----	-------	------	-------	---------	------

ДПТ.408-24/ВВП04-ВПС03-ПМТ.Р2\_04.ПЗ

Лист

8	476917,27	2189947,11
1	476960,99	2189973,80
<b>ВПС №211</b>		
1	483989,40	2193812,75
2	483986,34	2193885,39
3	483981,77	2193930,44
4	483925,84	2193887,79
5	483944,98	2193843,64
6	483955,72	2193818,87
7	483969,88	2193805,90
1	483989,40	2193812,75
<b>ВПС №212</b>		
1	478707,37	2194262,86
2	478744,72	2194241,33
3	478833,86	2194337,24
4	478893,06	2194354,34
5	478945,43	2194356,31
6	478987,81	2194351,52
7	478996,71	2194376,87

8	478941,61	2194412,31
9	478865,57	2194412,27
10	478796,16	2194389,24
11	478748,97	2194348,64
1	478707,37	2194262,86
<b>ВПС №213</b>		
1	482263,47	2194293,99
2	482219,04	2194241,52
3	482202,00	2194255,52
4	482181,70	2194276,34
5	482224,55	2194326,95
1	482263,47	2194293,99
<b>ВПС №214</b>		
1	480070,93	2195500,45
2	480091,64	2195525,26
3	480107,97	2195542,74
4	480072,49	2195575,95
5	480033,16	2195535,71
1	480070,93	2195500,45

### 5. Сведения о необходимости изъятия земель для государственных нужд

Изъятие для государственных нужд предполагается в отношении земельных участков с условными номерами: ЗУ1, образуемого из состава земельного участка с кадастровым номером 34:28:000000:290, ЗУ2, образуемого из состава земельного участка с кадастровым номером 34:28:000000:290, ЗУ7/1, образуемого из состава земельного участка с кадастровым номером 34:28:100028:4984, ЗУ9, образуемого из состава земельного участка с кадастровым номером 34:28:000000:290, ЗУ10/2, образуемого из состава земельного участка с кадастровым номером 34:28:100028:6063, ЗУ10/3, образуемого из состава земельного участка с кадастровым номером 34:28:100028:1612.

В соответствии с частью 5 статьи 56.3 Земельного Кодекса Российской Федерации, изъятие земельных участков для государственных или муниципальных нужд, в результате которого прекращаются право постоянного (бессрочного) пользования, право пожизненного наследуемого владения, договор аренды земельного участка, находящегося в государственной или муниципальной собственности, или право безвозмездного пользования таким земельным участком, может осуществляться независимо от формы собственности на такой земельный участок.

Ине.№ подл.	Подл. и дата
Взам. инв. №	Ине.№ дубл.
Подл. и дата	Подл. и дата

Изм	Колуч	Лист	№ док	Подпись	Дата
-----	-------	------	-------	---------	------

ДПТ.408-24/ВВП04-ВПС03-ПМТ.Р2\_04.ПЗ

Лист



	кодексу РФ);		
2.2	Фактическое использование:		
2.3	Площадь: <b>0,3285 га;</b>		
2.4	Сведения о предоставлении лесов гражданам и юридическим лицам:		
	Правообладатель	Вид права	Особые отметки
3	«Охрана, защита и воспроизводство лесов»		
4	Цель предоставления выписки:		

И.о. заместителя председателя комитета

О.В. Овчинникова



*Handwritten signature in blue ink.*



5. Особо защитные участки лесов

N п/п	Лесничество	Участковое лесничество/урочище (при наличии)	Лесной квартал	Лесотаксационный выдел	Назначение	Площадь (га)
1	2	3	4	5	6	7
-	-	-	-	-	-	-

6. Объекты лесного семеноводства

N п/п	Лесничество	Участковое лесничество/урочище (при наличии)	Лесной квартал	Лесотаксационный выдел	Наименование объекта лесного семеноводства	Единица измерения	Объем
1	2	3	4	5	6	7	8
-	-	-	-	-	-	-	-

7. Объекты, не связанные с созданием лесной инфраструктуры

N п/п	Лесничество	Участковое лесничество/урочище (при наличии)	Лесной квартал	Лесотаксационный выдел	Наименование объекта	Единица измерения	Объем
1	2	3	4	5	6	7	8
-	-	-	-	-	-	-	-

8. Права третьих лиц: нет.

9. Лесной участок располагается в границах ООПТ Природный парк «Волго-Ахтубинская пойма».

И.о. заместителя председателя комитета



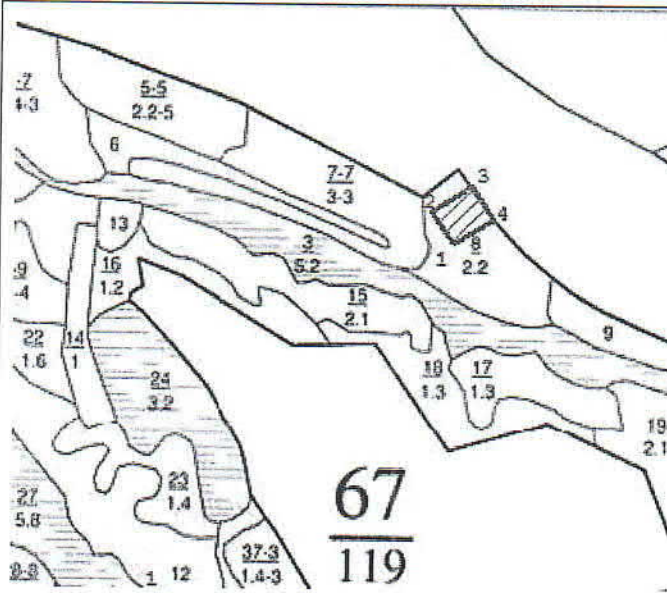
О.В. Овчинникова

## План лесного участка

Волгоградской области, Среднеахтубинского муниципального района, Среднеахтубинского лесничества, Сахарного участкового лесничества, квартал 67, часть выдела 8  
Площадь 0,3285 га.

КАРТА-СХЕМА РАСПОЛОЖЕНИЯ И ГРАНИЦЫ ЛЕСНОГО УЧАСТКА

Масштаб 1 : 10 000



Границы лесного участка —————

Экспликация

**Экспликация**

Имя точки	X, м	Y, м	Румбы	S, м
1-2	477 596,54	2 190 654,83		
2-3	477 640,21	2 190 625,28	СЗ: 34° 5,1'	52,73
3-4	477 672,98	2 190 678,51	СВ: 58° 22,8'	62,51
4-1	477 629,68	2 190 707,98	ЮВ: 34° 14,8'	52,38
			ЮЗ: 58° 3,4'	62,64

Номер учетной записи в государственном лесном реестре **788-2024-11**

Заверено:

И.о. заместителя председателя комитета  
природных ресурсов, лесного хозяйства  
и экологии Волгоградской области

О.В.Овчинникова Дата \_\_\_\_\_

Подпись \_\_\_\_\_

М.П.





	кодексу РФ);		
2.2	Фактическое использование:		
2.3	Площадь: 1,7562 га;		
2.4	Сведения о предоставлении лесов гражданам и юридическим лицам:		
	Правообладатель	Вид права	Особые отметки
3	«Охрана, защита и воспроизводство лесов»		
4	Цель предоставления выписки:		

И.о. заместителя председателя комитета

О.В. Овчинникова



*Handwritten signature in blue ink.*

**ХАРАКТЕРИСТИКА**  
лесного участка и его насаждений

**1. Распределение земель, (га)**

Общая площадь – всего	лесные земли					нелесные земли				
	занятые лесными насаждениями	в том числе лесными культурами	лесные питомники, плантации	не занятые лесными насаждениями	итого	дороги	просеки	болота	другие	итого
1	2	3	4	5	6	7	8	9	10	11
1,7562	0,9023	0,7429	-	-	0,9023	-	-	0,6290	0,2249	0,8539

**2. Характеристика насаждений**

Целевое назначение лесов	Лесничество	Участковое лесничество/у рочище (при наличии)	Лесной квартал	Хозяйство, преобладающая порода	Площадь (га)/запас древесины (куб. м) – всего	В том числе по группам возраста древесной (га/тыс. куб. м)			
						молодняки	средневозрастные	приспевающие	спелые и перестойные
1	2	3	4	5	6	7	8	9	10
Защитные (леса, расположенные в лесопарковых зонах)	Среднеах тубинское	Сахарное	кв.67	Твердолист.Дпп болото	0,1561/17	-	-	-	0,1561/17
			ч.выд.12	поляна для отдыха	0,6290/-	-	-	-	-
			ч.выд.27	Мягколиств Тч	0,2249/-	-	-	-	-
			ч.выд.29	Мягколиств л/к Тч	0,0033/0,4	-	-	-	0,0033/0,4
			ч.выд.33		0,7429/193	-	-	-	0,7429/193

**3. Средние таксационные показатели насаждений лесного участка**

Целевое назначение лесов	Лесной квартал	Хозяйство, преобладающая порода	Состав	Возраст	Бонитет	Полнота	Средний запас древесины насаждений (куб. м/га)				
							молодняки	средневозрастные	приспевающие	спелые и перестойные	
1	2	3	4	5	6	7	8	9	10	11	
Защитные (леса, расположенные в лесопарковых зонах)	кв.67 ч.выд.12 ч.выд.27 ч.выд.29	Твердолист,Дп	10Дпп болото поляна для отдыха	89	4	0,5	-	-	-	110	
							ч.выд.33	5	0,4	-	120
							ч.выд.34	4	0,8	-	260

**4. Объекты лесной инфраструктуры**

N п/п	Лесничество	Участковое лесничество/урочище (при наличии)	Лесной квартал	Лесогакационный выдел	Наименование объекта	Единица измерения	Объем
1	2	3	4	5	6	7	8

5. Особо защитные участки лесов

№ п/п	Лесничество	Участковое лесничество/урочище (при наличии)	Лесной квартал	Лесотаксационный выдел	Назначение	Площадь (га)
1	2	3	4	5	6	7
-	-	-	-	-	-	-

6. Объекты лесного семеноводства

№ п/п	Лесничество	Участковое лесничество/урочище (при наличии)	Лесной квартал	Лесотаксационный выдел	Наименование объекта лесного семеноводства	Единица измерения	Объем
1	2	3	4	5	6	7	8
-	-	-	-	-	-	-	-

7. Объекты, не связанные с созданием лесной инфраструктуры

№ п/п	Лесничество	Участковое лесничество/урочище(при наличии)	Лесной квартал	Лесотаксационный выдел	Наименование объекта	Единица измерения	Объем
1	2	3	4	5	6	6	7
-	-	-	-	-	-	-	-

8. Права третьих лиц: нет.

9. Лесной участок располагается в границах ООПТ Природный парк «Волго-Ахтубинская пойма».

И.о. заместителя председателя комитета

О.В. Овчинникова



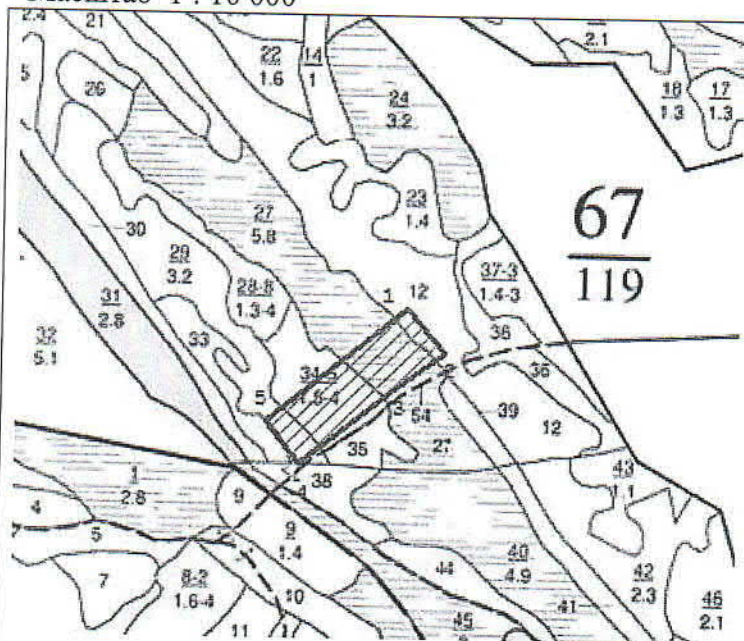
*Handwritten signature in blue ink.*

## План лесного участка

Волгоградской области, Среднеахтубинского муниципального района, Среднеахтубинского лесничества, Сахарного участкового лесничества, квартал 67, части выделов 12,27,29,33,34  
Площадь 1,7562 га.

### КАРТА-СХЕМА РАСПОЛОЖЕНИЯ И ГРАНИЦЫ ЛЕСНОГО УЧАСТКА

Масштаб 1 : 10 000



Границы лесного участка —————

Экспликация

**Экспликация**

Имя точки	X, м	Y, м	Румбы	S, м
1-2	477 134,26	2 190 286,82		
2-3	477 075,88	2 190 335,68	ЮВ: 39° 55,8'	76,13
3-4	477 023,06	2 190 265,78	ЮЗ: 52° 55,6'	87,61
4-5	476 929,44	2 190 146,53	ЮЗ: 51° 51,9'	151,62
5-1	476 984,00	2 190 100,06	СЗ: 40° 25,0'	71,67
			СВ: 51° 10,9'	239,70

Номер учетной записи в государственном лесном реестре **789-2024-11**  
Заверено:

И.о. заместителя председателя комитета  
природных ресурсов, лесного хозяйства  
и экологии Волгоградской области

О.В.Овчинникова Дата \_\_\_\_\_

Подпись \_\_\_\_\_

М.П.





	кодексу РФ);		
2.2	Фактическое использование:		
2.3	Площадь: 1,3213 га;		
2.4	Сведения о предоставлении лесов гражданам и юридическим лицам:		
	Правообладатель	Вид права	Особые отметки
3	«Охрана, защита и воспроизводство лесов»		
4	Цель предоставления выписки:		

И.о. заместителя председателя комитета



О.В. Овчинникова

*Handwritten signature in blue ink.*

**ХАРАКТЕРИСТИКА**  
лесного участка и его насаждений

1. Распределение земель, (га)

Общая площадь – всего	лесные земли						нелесные земли			
	занятые лесными насаждениями	в том числе лесными культурами	лесные питомники, плантации	не занятые лесными насаждениями	итого	дороги	просеки	болота	другие	итого
1	2	3	4	5	6	7	8	9	10	11
1,3213	0,7857	-	-	-	0,7857	-	-	0,3550	0,1806	0,5356

2. Характеристика насаждений

Целевое назначение лесов	Лесничество	Участковое лесничество/у рочище (при наличии)	Лесной квартал	Хозяйство, преобладающая порода	Площадь (га)/запас древесины (куб. м) – всего	В том числе по группам возраста древостоя (га/тыс. куб. м)			
						молодняки	средневозрастные	приспевающие	спелые и перестойные
1	2	3	4	5	6	7	8	9	10
Защитные (леса, расположенные в лесопарковых зонах)	Среднех тубинское	Сахарное	кв.67	поляна для отдыха Твердолиств, Яз озеро коллективные сады 10Тч 10Тч+Яз болото	0,0193/-	-	-	-	-
			ч.выд.29		0,0731/1	0,0731/1	-	-	-
			ч.выд.30		0,0473/-	-	-	-	-
			ч.выд.31		0,1140/-	-	-	-	-
			ч.выд.32		0,1613/19	-	-	-	0,1613/19
			ч.выд.33		0,0997/14	-	-	-	0,0997/14
			ч.выд.38		0,0905/-	-	-	-	-
			ч.выд.45		0,2645/-	-0,4516/18	-	-	-
			кв.77		0,4516/18	-	-	-	-
			ч.выд.1		-	-	-	-	-
ч.выд.9	-	-	-	-	-				

3. Средние таксационные показатели насаждений лесного участка

Целевое назначение лесов	Лесной квартал	Хозяйство, преобладающая порода	Состав	Возраст	Бони тет	Полн ота	Средний запас древесины лесных насаждений (куб. м/га)			
							молодняки	средневозрастные	приспевающие	спелые и перестойные
1	2	3	4	5	6	7	8	9	10	11
Защитные (леса, расположенные в лесопарковых зонах)	кв.67	Твердолиств,Яз	поляна для отдыха 10Яз озеро коллективные сад.	-	3	0,4	-	-	-	-
	ч.выд.29						20	-	-	-
	ч.выд.30						-	-	-	-
	ч.выд.31						-	-	-	-
	ч.выд.32						89	0,4	-	-
	ч.выд.33						49	0,5	-	-
	ч.выд.38						-	-	-	-
	ч.выд.45						-	-	-	-
	кв.77						болото 10Яз	болото 10Яз	-	-
	ч.выд.1						-	-	-	-
ч.выд.9	Твердолиств,Яз	болото 10Яз	болото 10Яз	29	4	0,9	40	-	-	

4. Объекты лесной инфраструктуры

N п/п	Лесничество	Участковое лесничество/урочище (при наличии)	Лесной квартал	Лесотаксационный выдел	Наименование объекта	Единица измерения	Объем
1	2	3	4	5	6	7	8

5. Особо защитные участки лесов

N п/п	Лесничество	Участковое лесничество/урочище (при наличии)	Лесной квартал	Лесотаксационный выдел	Назначение	Площадь (га)
1	2	3	4	5	6	7
-	-	-	-	-	-	-

6. Объекты лесного семеноводства

N п/п	Лесничество	Участковое лесничество/урочище (при наличии)	Лесной квартал	Лесотаксационный выдел	Наименование объекта лесного семеноводства	Единица измерения	Объем
1	2	3	4	5	6	7	8
-	-	-	-	-	-	-	-

7. Объекты, не связанные с созданием лесной инфраструктуры

N п/п	Лесничество	Участковое лесничество/урочище(при наличии)	Лесной квартал	Лесотаксационный выдел	Наименование объекта	Единица измерения	Объем
1	2	3	4	5	6	7	8
-	-	-	-	-	-	-	-

8. Права третьих лиц: нет.

9. Лесной участок располагается в границах ООПТ Природный парк «Волго-Ахтубинская пойма».

И.о. заместителя председателя комитета



О.В.Овчинникова

*Handwritten signature*

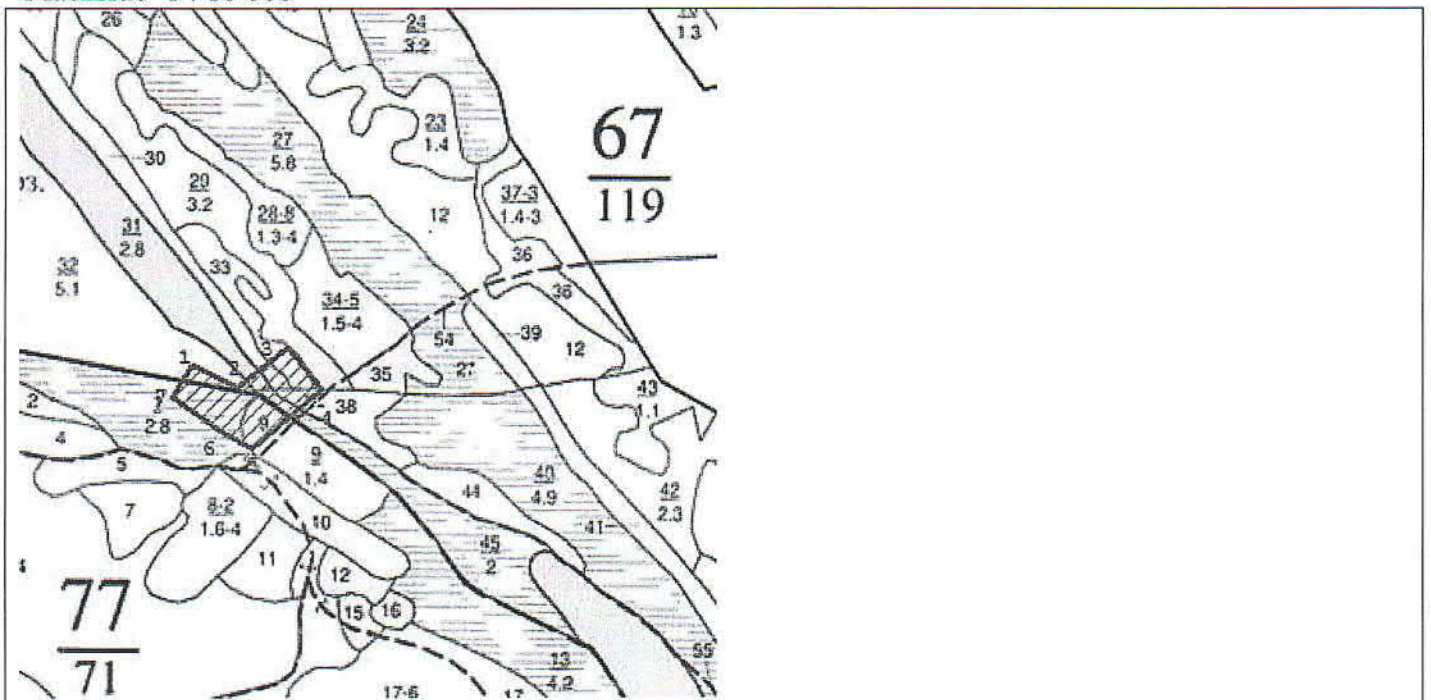
## План лесного участка

Волгоградской области, Среднеахтубинского муниципального района, Среднеахтубинского лесничества, Сахарного участкового лесничества, квартал 67, части выделов 29,30,31,32,33,38,45, квартал 77, части выделов 1,9

Площадь 1,3213 га.

### КАРТА-СХЕМА РАСПОЛОЖЕНИЯ И ГРАНИЦЫ ЛЕСНОГО УЧАСТКА

Масштаб 1 : 10 000



Границы лесного участка —————

Экспликация

**Экспликация**

Имя точки	X, м	Y, м	Румбы	S, м
1-2	476 960,99	2 189 973,80		
2-3	476 931,84	2 190 034,48	ЮВ: 64° 20,5'	67,32
3-4	476 984,15	2 190 100,24	СВ: 51° 30,1'	84,02
4-5	476 929,44	2 190 146,53	ЮВ: 40° 13,9'	71,66
5-6	476 849,67	2 190 052,55	ЮЗ: 49° 40,4'	123,27
6-7	476 869,39	2 190 016,32	СЗ: 61° 26,4'	41,26
7-1	476 917,28	2 189 947,11	СЗ: 55° 19,1'	84,16
			СВ: 31° 24,3'	51,22

Номер учетной записи в государственном лесном реестре **790-2024-11**

Заверено:

И.о. заместителя председателя комитета природных ресурсов, лесного хозяйства и экологии Волгоградской области

О.В.Овчинникова Дата \_\_\_\_\_

Подпись \_\_\_\_\_  
М.П.



	кодексу РФ);		
2.2	Фактическое использование:		
2.3	Площадь: <b>0,4796 га;</b>		
2.4	Сведения о предоставлении лесов гражданам и юридическим лицам:		
	Правообладатель	Вид права	Особые отметки
3	«Охрана, защита и воспроизводство лесов»		
4	Цель предоставления выписки:		



И.о. заместителя председателя комитета

О.В. Овчинникова

**ХАРАКТЕРИСТИКА**  
лесного участка и его насаждений

**1. Распределение земель, (га)**

Общая площадь – всего	лесные земли						нелесные земли				
	занятые лесными насаждениями	в том числе лесными культурами	лесные питомники, плантации	не занятые лесными насаждениями	итого	дороги	просеки	болота	другие	итого	
1	2	3	4	5	6	7	8	9	10	11	
0,4796	0,0151	-	-	-	0,0151	-	0,0185	-	0,4460	0,4645	

**2. Характеристика насаждений**

Целевое назначение лесов	Лесничство	Участковое лесничество/у рочище (при наличии)	Лесной квартал	Хозяйство, преобладающая порода	Площадь (га)/запас древесины (куб. м) – всего	В том числе по группам возраста древостоя (га/тыс. куб. м)				
						молодняки	средневозрастные	спелые и перестойные		
1	2	3	4	5	6	7	8	9	10	
Защитные (леса, расположенные в лесопарковых зонах)	Среднех тубинское	Сахарное	кв.29	пески 10Тч поляна для отдыха просека квартальная	0,0017/-	-	-	-	-	-
			ч.выд.21		0,0151/2	-	-	-	0,0151/2	
			ч.выд.23		0,0593/-	-	-	-	-	-
			ч.выд.24		0,0185/-	-	-	-	-	-
			ч.выд.53		0,0267/-	-	-	-	-	-
кв.34	0,3413/-	-	-	-	-	-				
ч.выд.1	0,0170/-	-	-	-	-	-				
ч.выд.2	-	-	-	-	-	-				
ч.выд.11	-	-	-	-	-	-				

**3. Средние таксационные показатели насаждений лесного участка**

Целевое назначение лесов	Лесной квартал	Хозяйство, преобладающая порода	Состав	Возраст т	Бони тет	Полн ота	Средний запас древесины лесных насаждений (куб. м/га)				
							молодняки	средневозрастные	спелые и перестойные		
1	2	3	4	5	6	7	8	9	10	11	
Защитные (леса, расположенные в лесопарковых зонах)	кв.29 ч.выд.21 ч.выд.23 ч.выд.24 ч.выд.53 кв.34 ч.выд.1 ч.выд.2 ч.выд.11	Мягколиств, Тч	пески 10Тч поляна для отдыха просека кварт.	89	4	0,4	-	-	-	-	-
							-	-	-	-	-
							-	-	-	-	-
							-	-	-	-	-
							-	-	-	-	-

4. Объекты лесной инфраструктуры

№ п/п	Лесничество	Участковое лесничество/урочище (при наличии)	Лесной квартал	Лесотаксационный выдел	Наименование объекта	Единица измерения	Объем
1	2	3	4	5	6	7	8

5. Особо защитные участки лесов

№ п/п	Лесничество	Участковое лесничество/урочище (при наличии)	Лесной квартал	Лесотаксационный выдел	Назначение	Площадь (га)
1	2	3	4	5	6	7
-	-	-	-	-	-	-

6. Объекты лесного семеноводства

№ п/п	Лесничество	Участковое лесничество/урочище (при наличии)	Лесной квартал	Лесотаксационный выдел	Наименование объекта лесного семеноводства	Единица измерения	Объем
1	2	3	4	5	6	7	8
-	-	-	-	-	-	-	-

7. Объекты, не связанные с созданием лесной инфраструктуры

№ п/п	Лесничество	Участковое лесничество/урочище(при наличии)	Лесной квартал	Лесотаксационный выдел	Наименование объекта	Единица измерения	Объем
1	2	3	4	5	6	7	8
-	-	-	-	-	-	-	-

8. Права третьих лиц: приказ комитета природных ресурсов лесного хозяйства и экологии Волгоградской области о предоставлении в постоянное (бессрочное) пользование № 98 от 24.01.2018 ГБУ ВО ПП «Волго-Ахтубинская пойма».

9. Лесной участок располагается в границах ООПТ Природный парк «Волго-Ахтубинская пойма».

И.о. заместителя председателя комитета



О.В. Овчинникова

*Handwritten signature in blue ink.*

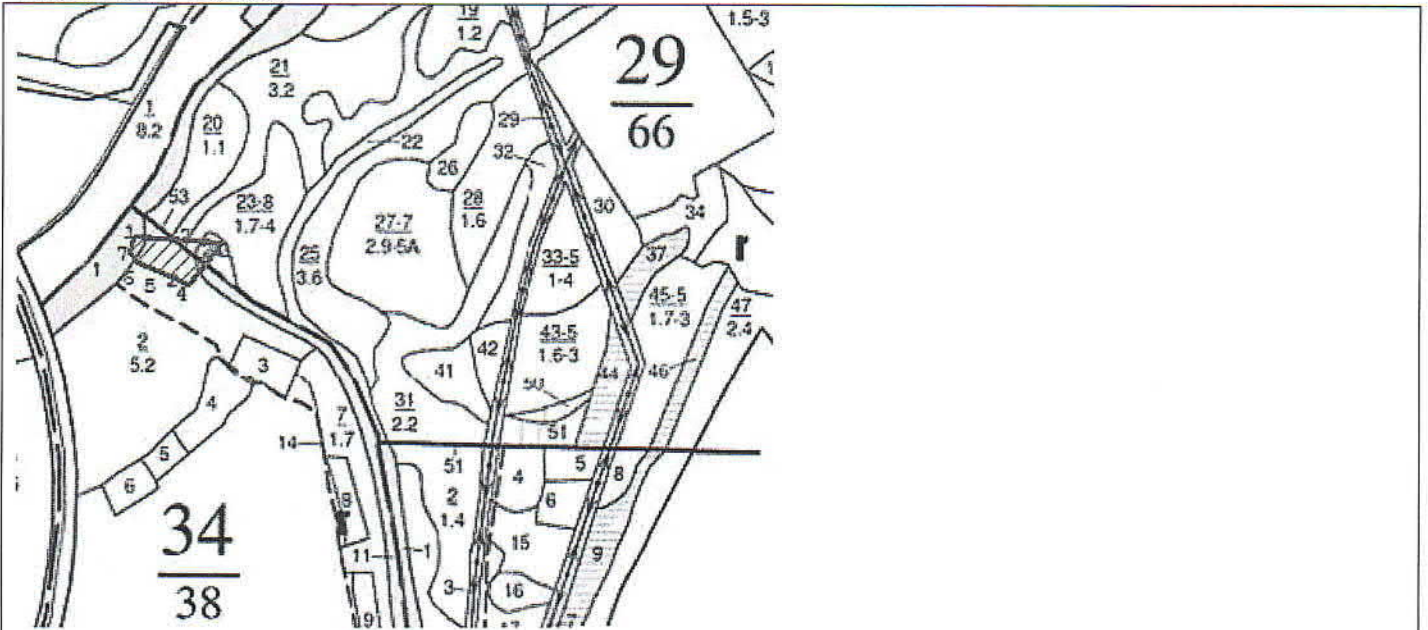
## План лесного участка

Волгоградской области, Среднеахтубинского муниципального района, Среднеахтубинского лесничества, Сахарного участкового лесничества, квартал 29, части выделов 21,23,24,53, квартал 34, части выделов 1,2,11

Площадь 0,4796 га.

### КАРТА-СХЕМА РАСПОЛОЖЕНИЯ И ГРАНИЦЫ ЛЕСНОГО УЧАСТКА

Масштаб 1 : 10 000



Границы лесного участка —————

Экспликация

#### Экспликация

Имя точки	X, м	Y, м	Румбы	S, м
1-2	483 989,41	2 193 812,76		
2-3	483 986,35	2 193 885,39	ЮВ: 87° 35,2'	72,69
3-4	483 981,77	2 193 930,45	ЮВ: 84° 11,9'	45,29
4-5	483 925,84	2 193 887,79	ЮЗ: 37° 19,9'	70,34
5-6	483 944,98	2 193 843,64	СЗ: 66° 33,5'	48,12
6-7	483 955,72	2 193 818,88	СЗ: 66° 33,5'	26,99
7-1	483 969,89	2 193 805,90	СЗ: 42° 29,9'	19,21
			СВ: 19° 21,7'	20,69

Номер учетной записи в государственном лесном реестре **791-2024-11**

Заверено:

И.о. заместителя председателя комитета природных ресурсов, лесного хозяйства и экологии Волгоградской области

О.В.Овчинникова Дата \_\_\_\_\_

Подпись \_\_\_\_\_

МП





	кодексу РФ);		
2.2	Фактическое использование:		
2.3	Площадь: <b>0,2811 га;</b>		
2.4	Сведения о предоставлении лесов гражданам и юридическим лицам:		
	Правообладатель	Вид права	Особые отметки
3	«Охрана, защита и воспроизводство лесов»		
4	Цель предоставления выписки:		

И.о. заместителя председателя комитета



О.В. Овчинникова

*(Handwritten signature)*

**ХАРАКТЕРИСТИКА**  
лесного участка и его насаждений

1. Распределение земель, (га)

Общая площадь – всего	лесные земли						нелесные земли					
	занятые лесными насаждениями	в том числе лесными культурами	лесные питомники, плантации	не занятые лесными насаждениями	итого	дороги	просеки	болота	другие	итого		
1	2	3	4	5	6	7	8	9	10	11		
0,2811	0,2214	-	-	-	0,2214	-	-	-	0,0597	0,0597		

2. Характеристика насаждений

Целевое назначение лесов	Лесничес тво	Участковое лесничество/урочище (при наличии)	Лесной квартал	Хозяйство, преобладающая порода	Площадь (га)/запас древесины (куб. м) – всего	В том числе по группам возраста древостоя (га/тыс. куб. м)				
						молодняки	средневозрастные	приспевающие	спелые и перестойные	
1	2	3	4	5	6	7	8	9	10	
Защитные (леса, расположенные в лесопарковых зонах)	Среднеах тубинское	Сахарное	кв.58 ч.выд.31 ч.выд.32	пастбище 10Дпп+Гч	0,0597/- 0,2214/24	-	-	-	-	0,2214/24

3. Средние таксационные показатели насаждений лесного участка

Целевое назначение лесов	Лесной квартал	Хозяйство, преобладающая порода	Состав	Возрас т	Бони тет	Полн ота	Средний запас древесины лесных насаждений (куб. м/га)			
							молодняки	средневозрастные	спелые и перестойные	
1	2	3	4	5	6	7	8	9	10	
Защитные (леса, расположенные в лесопарковых зонах)	кв.58 ч.выд.31 ч.выд.32	-	пастбище 10Дпп+Гч	- 104	- 4	- 0,6	-	-	-	110

4. Объекты лесной инфраструктуры

N п/п	Лесничество	Участковое лесничество/урочище (при наличии)	Лесной квартал	Лесотаксационный выдел	Наименование объекта	Единица измерения	Объем
1	2	3	4	5	6	7	8
-	-	-	-	-	-	-	-

5. Особо защитные участки лесов

N п/п	Лесничество	Участковое лесничество/урочище (при наличии)	Лесной квартал	Лесотаксационный выдел	Назначение	Площадь (га)
1	2	3	4	5	6	7
-	-	-	-	-	-	-

6. Объекты лесного семеноводства

N п/п	Лесничество	Участковое лесничество/урочище (при наличии)	Лесной квартал	Лесотаксационный выдел	Наименование объекта лесного семеноводства	Единица измерения	Объем
1	2	3	4	5	6	7	8
-	-	-	-	-	-	-	-

7. Объекты, не связанные с созданием лесной инфраструктуры

N п/п	Лесничество	Участковое лесничество/урочище(при наличии)	Лесной квартал	Лесотаксационный выдел	Наименование объекта	Единица измерения	Объем
1	2	3	4	5	6	6	7
-	-	-	-	-	-	-	-

8. Права третьих лиц: нет.

9. Лесной участок располагается в границах ООПТ Природный парк «Волго-Ахтубинская пойма».

И.о. заместителя председателя комитета



О.В. Овчинникова

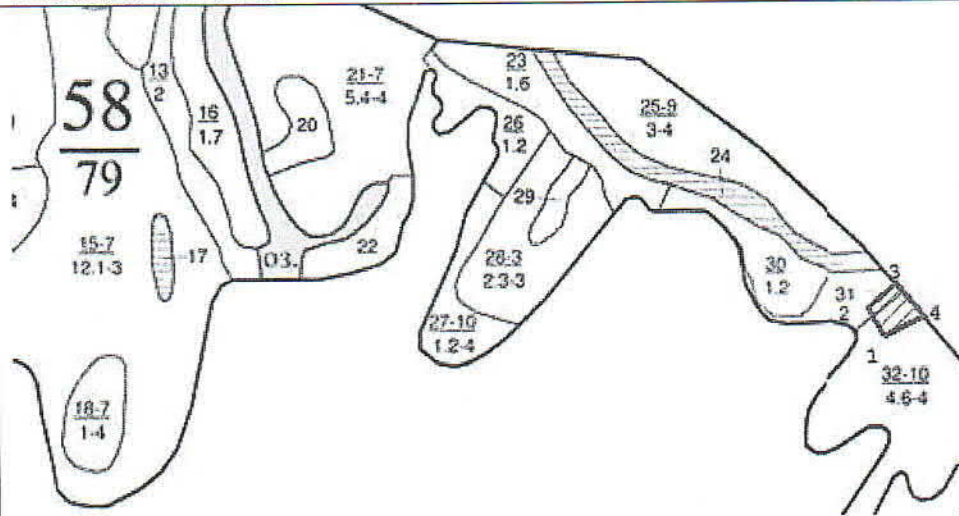
## План лесного участка

Волгоградской области, Среднеахтубинского муниципального района, Среднеахтубинского лесничества, Сахарного участкового лесничества, квартал 58, части выделов 31,32.

Площадь 0,2811 га.

### КАРТА-СХЕМА РАСПОЛОЖЕНИЯ И ГРАНИЦЫ ЛЕСНОГО УЧАСТКА

Масштаб 1 : 10 000



Границы лесного участка —————

Экспликация

#### Экспликация

Имя точки	X, м	Y, м	Румбы	S, м
1-2	478 707,38	2 194 262,86		
2-3	478 744,72	2 194 241,33	СЗ: 29° 58,2'	43,11
3-4	478 779,47	2 194 278,71	СВ: 47° 5,8'	51,03
4-1	478 733,56	2 194 316,85	ЮВ: 39° 43,4'	59,68
			ЮЗ: 64° 7,8'	60,00

Номер учетной записи в государственном лесном реестре **792-2024-11**

Заверено:

И.о. заместителя председателя комитета природных ресурсов, лесного хозяйства и экологии Волгоградской области

О.В.Овчинникова

Дата \_\_\_\_\_

Подпись \_\_\_\_\_

М.П.





	кодексу РФ);		
2.2	Фактическое использование:		
2.3	Площадь: 0,3479 га;		
2.4	Сведения о предоставлении лесов гражданам и юридическим лицам:		
	Правообладатель	Вид права	Особые отметки
3	«Охрана, защита и воспроизводство лесов»		
4	Цель предоставления выписки:		

И.о. заместителя председателя комитета



О.В. Овчинникова

**ХАРАКТЕРИСТИКА**  
лесного участка и его насаждений

**1. Распределение земель, (га)**

Общая площадь – всего	лесные земли					нелесные земли				
	занятые лесными насаждениями	в том числе лесными культурами	лесные питомники, плантации	не занятые лесными насаждениями	итого	дороги	просеки	болота	другие	итого
1	2	3	4	5	6	7	8	9	10	11
0,3479	0,2050	0,1062	-	-	0,2050	0,0558	-	-	0,0871	0,1429

**2. Характеристика насаждений**

Целевое назначение лесов	Лесничес тво	Участковое лесничество/у рочище (при наличии)	Лесной квартал	Хозяйство, преобладающая порода	Площадь (га)/запас древесины (куб. м) – всего	В том числе по группам возраста древостоя (га/тыс. куб. м)			
						молодняки	средневозра стные	приспевающие	спелые и перестойные
1	2	3	4	5	6	7	8	9	10
Защитные (леса, расположенные в лесопарковых зонах)	Среднеах тубинское	Сахарное	кв.40 ч.выд.17 ч.выд.34 ч.выд.35 ч.выд.41 ч.выд.51	10Дпп л/к 10Тч 9Тч1Ивд+Дпп поляна для отдыха дорога автомобильная	0,0016/0,4 0,1062/15 0,0972/15 0,0871/- 0,0558/-	-	-	-	0,0016/0,4 0,1062/15 0,0972/15 - -

**3. Средние таксационные показатели насаждений лесного участка**

Целевое назначение лесов	Лесной квартал	Хозяйство, преобладающая порода	Состав	Возрас т	Бони тет	Полн ота	Средний запас древесины лесных насаждений (куб. м/га)			
							молодняки	средневозрастные	приспевающие	спелые и перестойные
1	2	3	4	5	6	7	8	9	10	11
Защитные (леса, расположенные в лесопарковых зонах)	кв.40 ч.выд.17 ч.выд.34 ч.выд.35 ч.выд.41 ч.выд.51	Твердолиств.,Дп Мягколиств,Тч Мягколиств,Тч	10Дпп л/к 10Тч 9Тч1Ивд+Дпп поляна для отдыха дорога автомобильная	94 77 79 - -	3 5 5 - -	0,8 0,5 0,5 - -	-	-	-	220 140 110 - -

**4. Объекты лесной инфраструктуры**

№ п/п	Лесничество	Участковое лесничество/учориче (при наличии)	Лесной квартал	Лесотаксационный выдел	Наименование объекта	Единица измерения	Объем
1	2	3	4	5	6	7	8

5. Особо защитные участки лесов

N п/п	Лесничество	Участковое лесничество/урочище (при наличии)	Лесной квартал	Лесотаксационный выдел	Назначение	Площадь (га)
1	2	3	4	5	6	7
-	-	-	-	-	-	-

6. Объекты лесного семеноводства

N п/п	Лесничество	Участковое лесничество/урочище (при наличии)	Лесной квартал	Лесотаксационный выдел	Наименование объекта лесного семеноводства	Единица измерения	Объем
1	2	3	4	5	6	7	8
-	-	-	-	-	-	-	-

7. Объекты, не связанные с созданием лесной инфраструктуры

N п/п	Лесничество	Участковое лесничество/урочище(при наличии)	Лесной квартал	Лесотаксационный выдел	Наименование объекта	Единица измерения	Объем
1	2	3	4	5	6	6	7
-	-	-	-	-	-	-	-

8. Права третьих лиц: договор аренды лесного участка от 28.09.2009 №73Р-20/09, арендатор Стрельцов Юрий Сергеевич к/н 34:28:100028:1612, площадь пересечения 0,0057 га; договор безвозмездного пользования лесным участком для осуществления религиозной деятельности от 26.06.2024 №1Рел-20/24, Сеудополучатель религиозная организация «Преподобных Сергия и Германа Валаамских чудотворцев мужской монастырь г. Волжского Калачевской Епархии Русской Православной Церкви (Московский Патриархат)».

9. Лесной участок располагается в границах ООПТ Природный парк «Волго-Ахтубинская пойма».

И.о. заместителя председателя комитета



О.В. Овчинникова

Handwritten signature in blue ink.

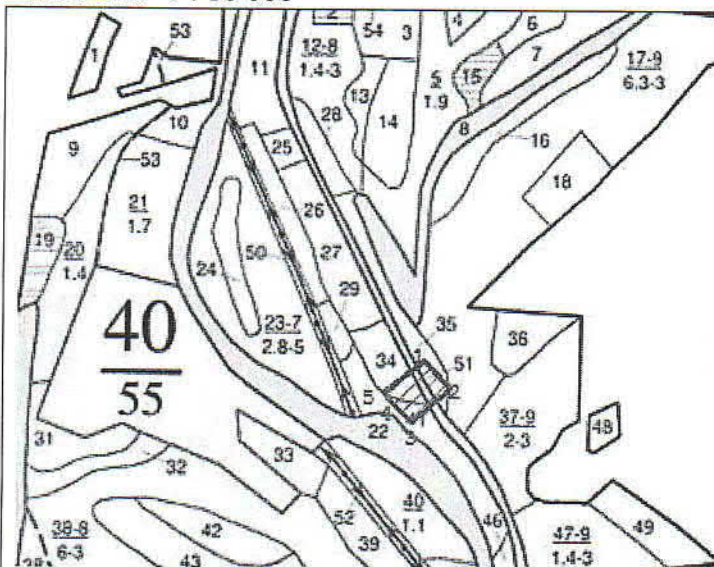
## План лесного участка

Волгоградской области, Среднеахтубинского муниципального района, Среднеахтубинского лесничества, Сахарного участкового лесничества, квартал 40, части выделов 17,34,35,41,51.

Площадь 0,3479 га.

### КАРТА-СХЕМА РАСПОЛОЖЕНИЯ И ГРАНИЦЫ ЛЕСНОГО УЧАСТКА

Масштаб 1 : 10 000



Границы лесного участка —————

Экспликация

#### Экспликация

Имя точки	X, м	Y, м	Румбы	S, м
1-2	482 266,81	2 194 297,70		
2-3	482 227,89	2 194 330,66	ЮВ: 40° 15,3'	51,00
3-4	482 185,04	2 194 280,05	ЮЗ: 49° 44,7'	66,31
4-5	482 205,35	2 194 259,24	СЗ: 45° 42,8'	29,08
5-1	482 222,38	2 194 245,23	СЗ: 39° 24,8'	22,05
			СВ: 49° 44,7'	68,75

Номер учетной записи в государственном лесном реестре 793-2024-11

Заверено:

И.о. заместителя председателя комитета  
природных ресурсов, лесного хозяйства

и экологии Волгоградской области О.В.Овчинникова Дата \_\_\_\_\_

Подпись \_\_\_\_\_

МП





	кодексу РФ);		
2.2	Фактическое использование:		
2.3	Площадь: 0,0726 га;		
2.4	Сведения о предоставлении лесов гражданам и юридическим лицам:	Вид права	Особые отметки
	Правообладатель		
3	«Охрана, защита и воспроизводство лесов»		
4	Цель предоставления выписки:		



О.В. Овчинникова

И.о. заместителя председателя комитета

**ХАРАКТЕРИСТИКА**  
лесного участка и его насаждений

**1. Распределение земель, (га)**

Общая площадь – всего	лесные земли					нелесные земли				
	занятые лесными насаждениями	в том числе лесными культурами	лесные питомники, плантации	не занятые лесными насаждениями	итого	дороги	просеки	болота	другие	итого
1	2	3	4	5	6	7	8	9	10	11
0,0726	0,0062	-	-	-	0,0062	-	-	0,0664	-	0,0664

**2. Характеристика насаждений**

Целевое назначение лесов	Лесничество	Участковое лесничество/у рочище (при наличии)	Лесной квартал	Хозяйство, преобладающая порода	Площадь (га)/запас древесины (куб. м) – всего	В том числе по группам возраста древостоя (га/тыс. куб. м)			спелые и перестойные	
						молодняки	средневозрастные	приспевающие		
1	2	3	4	5	6	7	8	9	10	
Защитные (леса, расположенные в лесопарковых зонах)	Среднеах тубинское	Сахарное	кв.53 ч.выд.2 ч.выд.3	болото 10Дпп+Гч	0,0664/- 0,0062/1	-	-	-	-	0,0062/1

**3. Средние таксационные показатели насаждений лесного участка**

Целевое назначение лесов	Лесной квартал	Хозяйство, преобладающая порода	Состав	Возраст	Бони тет	Полн ота	Средний запас древесины лесных насаждений (куб. м/га)			
							молодняки	средневозрастные		
1	2	3	4	5	6	7	8	9	10	11
Защитные (леса, расположенные в лесопарковых зонах)	кв.53 ч.выд.2 ч.выд.3	-	болото 10Дпп+Гч	89	3	0,6	-	-	-	160

**4. Объекты лесной инфраструктуры**

N п/п	Лесничество	Участковое лесничество/урочище (при наличии)	Лесной квартал	Лесотаксационный выдел	Наименование объекта	Единица измерения	Объем
1	2	3	4	5	6	7	8
-	-	-	-	-	-	-	-

**5. Особо защитные участки лесов**

N п/п	Лесничество	Участковое лесничество/урочище (при наличии)	Лесной квартал	Лесотаксационный выдел	Назначение	Площадь (га)
1	2	3	4	5	6	7
-	-	-	-	-	-	-

6. Объекты лесного семеноводства							
№ п/п	Лесничество	Участковое лесничество/урочище (при наличии)	Лесной квартал	Лесотаксационный выдел	Наименование объекта лесного семеноводства	Единица измерения	Объем
1	2	3	4	5	6	7	8
-	-	-	-	-	-	-	-

7. Объекты, не связанные с созданием лесной инфраструктуры							
№ п/п	Лесничество	Участковое лесничество/ урочище(при наличии)	Лесной квартал	Лесотаксационный выдел	Наименование объекта	Единица измерения	Объем
1	2	3	4	5	6	6	7

8. Права третьих лиц: нет

9. Лесной участок располагается в границах ООПТ Природный парк «Волго-Ахтубинская пойма».

И.о. заместителя председателя комитета



О.В. Овчинникова

*Handwritten signature in blue ink.*

