

ИНДИВИДУАЛЬНЫЙ ПРЕДПРИНИМАТЕЛЬ
ЗЛОБОВ АНДРЕЙ АНДРЕЕВИЧ

Объект:

«Строительство водопропускных сооружений на водных объектах
Краснослободского водного тракта на территории Волго-Ахтубинской
поймы в Среднеахтубинском муниципальном районе Волгоградской
области»

ПРОЕКТ МЕЖЕВАНИЯ ТЕРРИТОРИИ

Раздел 1. Графическая часть

ДПТ.408-24/ВВП04-ВПС03-ПМТ.Р1_04

Волгоград, 2024

ИНДИВИДУАЛЬНЫЙ ПРЕДПРИНИМАТЕЛЬ
ЗЛОБОВ АНДРЕЙ АНДРЕЕВИЧ

Объект:

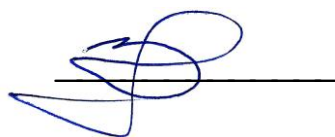
«Строительство водопропускных сооружений на водных объектах
Краснослободского водного тракта на территории Волго-Ахтубинской
поймы в Среднеахтубинском муниципальном районе Волгоградской
области»

ПРОЕКТ МЕЖЕВАНИЯ ТЕРРИТОРИИ


Раздел 1. Графическая часть

ДПТ.408-24/ВВП04-ВПС03-ПМТ.Р1_04

Главный архитектор проекта



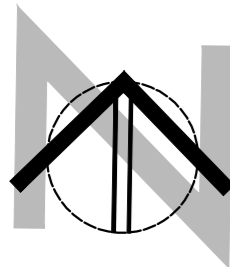
Злобов А.А.

Перв. примен.	Состав проекта межевания территории								
	Обозначение	Наименование	№№						
Справ. №			части проекта	тома	Графического материала				
	ДПТ.408-24/ВВП04-ВПС03-ПМТ.Р1_04	Раздел 1. Проект межевания территории. Графическая часть	1	1					
	ДПТ.408-24/ВВП04-ВПС03-ПМТ.Р1_04 -1	Чертеж межевания территории. М 1:500			1				
	ДПТ.408-24/ВВП04-ВПС03-ПМТ.Р2_04.ПЗ	Раздел 2. Проект межевания территории. Текстовая часть	2	2					
	ДПТ.408-24/ВВП04-ВПС03-ПМТ.Р2_04.ПЗ	Проект межевания территории. Текстовая часть							
	ДПТ.408-24/ВВП04-ВПС03-ПМТ.Р3_00	Раздел 3. Материалы по обоснованию проекта межевания территории. Графическая часть	3	3					
	ДПТ.408-24/ВВП04-ВПС03-ПМТ.Р3_00-1	Схема существующего использования и границ зон с особыми условиями использования территории, М 1:500			1				
ДПТ.408-24/ВВП04-ВПС03-ПМТ.Р4_00.ПЗ	Раздел 4. Материалы по обоснованию проекта межевания и территории. Пояснительная записка.	4	4						
ДПТ.408-24/ВВП04-ВПС03-ПМТ.Р4_00.ПЗ	Материалы по обоснованию проекта межевания территории. Пояснительная записка.								
Подп. и дата									
Име. № дубл.									
Взам. инв. №									
Подп. и дата									
Име. № подл.									
	Изм.	Копуч	Лист	№ док	Подпись	Дата			
	Нач.маст.	Злобов А.А.			Состав проекта		Лит.	Лист	Листов
	Разраб.	Злобов А.А.							
	Н.контр.	Злобов							
							ИП Злобов А.А.		

ДПТ.408-24/ВВП04-ВПС03-ПМТ.Р1_04

Состав проекта

ИП Злобов А.А.



территория, покрытая поверхностными водами вне земель
лесного фонда, в соответствии с положениями ст. 11-23
Водного Кодекса РФ, земельный участок не может
быть образован; использование - на основании договора
водопользования

:ЗУ1, контур 2,
образуемый из состава ЗУ
с к.н. 34:28:000000:290

34:28:000000:290

:ЗУ1, контур 1,
образуемый из состава ЗУ
с к.н. 34:28:000000:290

34:28:100015:236

территория, покрытая поверхностными водами вне земель
лесного фонда, в соответствии с положениями ст. 11-23
Водного Кодекса РФ, земельный участок не может
быть образован; использование - на основании договора
водопользования

Условные обозначения:

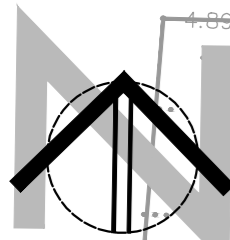
- границы планируемых элементов планировочной структуры
- границы образуемых земельных участков, в т.ч. в отношении которых предполагаются их резервирование и (или) изъятие для государственных или муниципальных нужд
- границы земельных участков, образуемых из состава земель лесного фонда
- территории образуемых земельных участков
- :ЗУ1 - условные номера образуемых земельных участков
- характерные точки границ образуемых земельных участков
- границы земельных участков, в соответствии с ЕГРН

34:28:000000:2957 - кадастровые номера земельных участков, учтенных в ЕГРН

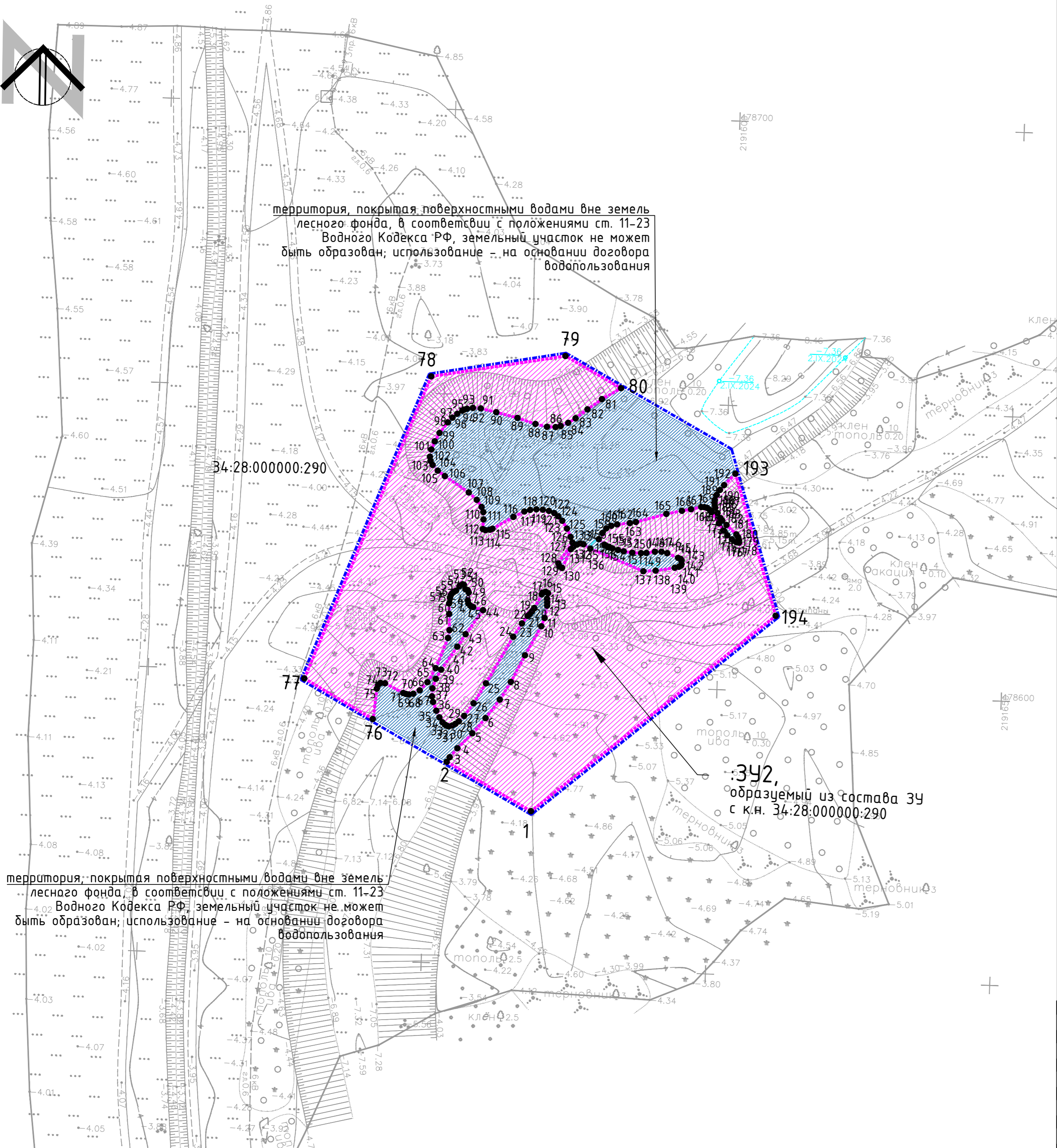
Примечания:

1. Проект планировки территории разработан на основе инженерных изысканий, предоставленных Заказчиком и выполненных в 2024 году.
2. Система координат: МСК-34, зона 2
3. Красные линии, утвержденные в составе проекта планировки территории, или красные линии, устанавливаемые, изменяемые, отменяемые в соответствии с пунктом 2 части 2 статьи 43 Градостроительного кодекса Российской Федерации, - не отображены в связи с отсутствием. Линии отступа от красных линий в целях определения мест допустимого размещения зданий, строений, сооружений - не устанавливаются.
4. Условные номера образуемых земельных участков, в отношении которых предполагаются их резервирование и (или) изъятие для государственных или муниципальных нужд - ЗУ1, ЗУ2, ЗУ7/1, ЗУ9, ЗУ10/2, ЗУ10/3.
5. Границы земельных участков, образование которых предусмотрено схемой расположения земельного участка или земельных участков на кадастровом плане территории, срок действия которой не истек, - не отображены в связи с отсутствием.
6. Границы существующих элементов планировочной структуры - не отображены в связи с отсутствием.

ДПТ.Ч08-24/ВВП04-ВПС03-ПМТ.Р1_04-1					
«Строительство водопропускных сооружений на водных объектах Краснослободского водного тракта на территории Волго-Ахтубинской поймы в Среднеахтубинском муниципальном районе Волгоградской области»					
Изм.	Кол.	Лист	№ док.	Подпись	Дата
ГАП	Злобов А.А.				2024
Разраб.	Злобов				2024
				Стадия	Лист
				п	1
				Листов	8
				Проект межевания территории	
				Чертеж межевания территории, М 1:500	
				ИНДИВИДУАЛЬНЫЙ ПРЕДПРИНИМАТЕЛЬ	
				ЗЛОБОВ А.А.	
				(ВПС №206)	



территория, покрытая поверхностными водами вне земель
 лесного фонда, в соответствии с положениями ст. 11-23
 Водного Кодекса РФ, земельный участок не может
 быть образован; использование - на основании договора
 водопользования



Условные обозначения:

- границы планируемых элементов планировочной структуры
- границы образуемых земельных участков, в т.ч. в отношении которых предполагаются их резервирование и (или) изъятие для государственных или муниципальных нужд
- границы земельных участков, образуемых из состава земель лесного фонда
- территории образуемых земельных участков
- условные номера образуемых земельных участков
- характерные точки границ образуемых земельных участков
- границы земельных участков, в соответствии с ЕГРН

34:28.000000:2957 - кадастровые номера земельных участков, учтенных в ЕГРН

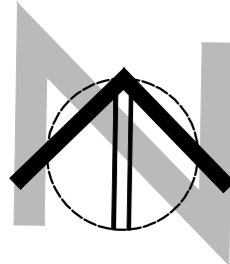
Примечания:

1. Проект планировки территории разработан на основе инженерных изысканий, предоставленных Заказчиком и выполненных в 2024 году.
2. Система координат: МСК-34, зона 2
3. Красные линии, утвержденные в составе проекта планировки территории, или красные линии, устанавливаемые, изменяемые, отменяемые в соответствии с пунктом 2 части 2 статьи 43 Градостроительного кодекса Российской Федерации, - не отображены в связи с отсутствием. Линии отступа от красных линий в целях определения мест допустимого размещения зданий, строений, сооружений - не устанавливаются.
4. Условные номера образуемых земельных участков, в отношении которых предполагаются их резервирование и (или) изъятие для государственных или муниципальных нужд - ЗУ1, ЗУ2, ЗУ7/1, ЗУ9, ЗУ10/2, ЗУ10/3.
5. Границы земельных участков, образование которых предусмотрено схемой расположения земельного участка или земельных участков на кадастровом плане территории, срок действия которой не истек, - не отображены в связи с отсутствием.
6. Границы существующих элементов планировочной структуры - не отображены в связи с отсутствием.

территория, покрытая поверхностными водами вне земель
 лесного фонда, в соответствии с положениями ст. 11-23
 Водного Кодекса РФ, земельный участок не может
 быть образован; использование - на основании договора
 водопользования

ЗУ2,
 образуемый из состава ЗУ
 с к.н. 34:28.000000:290

				ДПТ.408-24/ВВП04-ВПС03-ПМТ.Р1_04-1		
				«Строительство водопропускных сооружений на водных объектах Краснослободского водного тракта на территории Волго-Ахтубинской поймы в Среднеахтубинском муниципальном районе Волгоградской области»		
Изм.	Кол.	Лист/№ док.	Подпись	Дата	Стадия	Лист
ГАП		Злобов А.А.		2024	Проект межевания территории	п
Разраб.		Злобов		2024		
Н.контр					8	
					Чертеж межевания территории, М 1:500	
					ИНДИВИДУАЛЬНЫЙ ПРЕДПРИНИМАТЕЛЬ ЗЛОБОВ А.А.	



34:28:000000:290

34:28:000000:2957

34:28:000000:2957
образуемый из состава ЗУ
с к.н. 34:28:000000:2957

Условные обозначения:

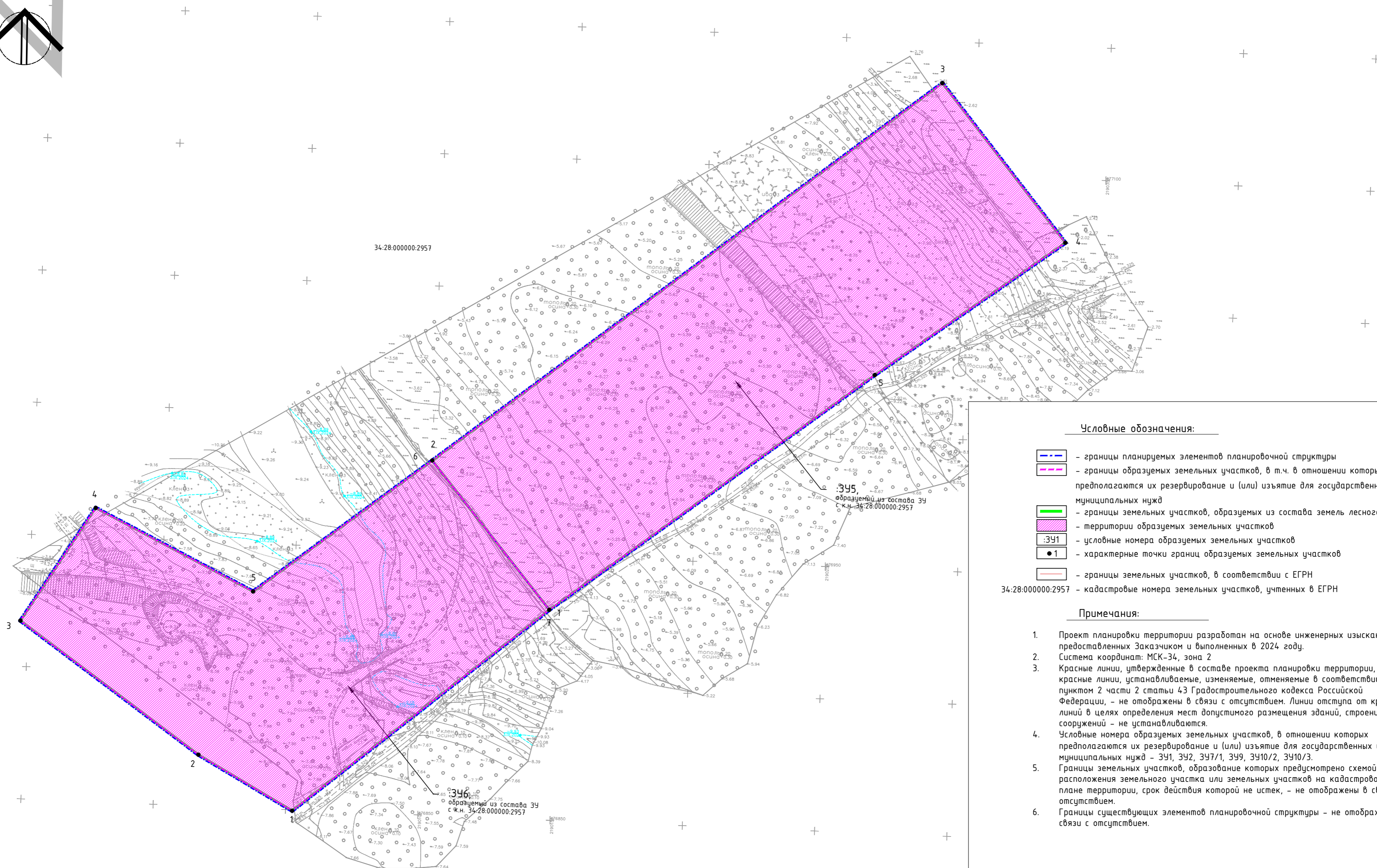
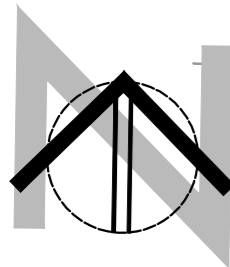
- границы планируемых элементов планировочной структуры
- границы образуемых земельных участков, в т.ч. в отношении которых предполагаются их резервирование и (или) изъятие для государственных или муниципальных нужд
- границы земельных участков, образуемых из состава земель лесного фонда
- территории образуемых земельных участков
- условные номера образуемых земельных участков
- характерные точки границ образуемых земельных участков
- границы земельных участков, в соответствии с ЕГРН

34:28:000000:2957 - кадастровые номера земельных участков, учтенных в ЕГРН

Примечания:

1. Проект планировки территории разработан на основе инженерных изысканий, предоставленных Заказчиком и выполненных в 2024 году.
2. Система координат: МСК-34, зона 2
3. Красные линии, утвержденные в составе проекта планировки территории, или красные линии, устанавливаемые, изменяемые, отменяемые в соответствии с пунктом 2 части 2 статьи 43 Градостроительного кодекса Российской Федерации, - не отображены в связи с отсутствием. Линии отступа от красных линий в целях определения мест допустимого размещения зданий, строений, сооружений - не устанавливаются.
4. Условные номера образуемых земельных участков, в отношении которых предполагаются их резервирование и (или) изъятие для государственных или муниципальных нужд - ЗУ1, ЗУ2, ЗУ7/1, ЗУ9, ЗУ10/2, ЗУ10/3.
5. Границы земельных участков, образование которых предусмотрено схемой расположения земельного участка или земельных участков на кадастровом плане территории, срок действия которой не истек, - не отображены в связи с отсутствием.
6. Границы существующих элементов планировочной структуры - не отображены в связи с отсутствием.

ДПТ.Ч08-24/ВВП04-ВПС03-ПМТ.Р1_04-1					
«Строительство водопропускных сооружений на водных объектах Краснослободского водного тракта на территории Волго-Ахтубинской поймы в Среднеахтубинском муниципальном районе Волгоградской области»					
Изм.	Кол.	Лист	№ док	Подпись	Дата
ГАП	Злобов А.А.				2024
Разраб.	Злобов				2024
Проект межевания территории			Стадия	Лист	Листов
			п	3	8
Чертеж межевания территории, М 1:500 (ВПС №208)			ИНДИВИДУАЛЬНЫЙ ПРЕДПРИНИМАТЕЛЬ ЗЛОБОВ А.А.		
Н.контр					



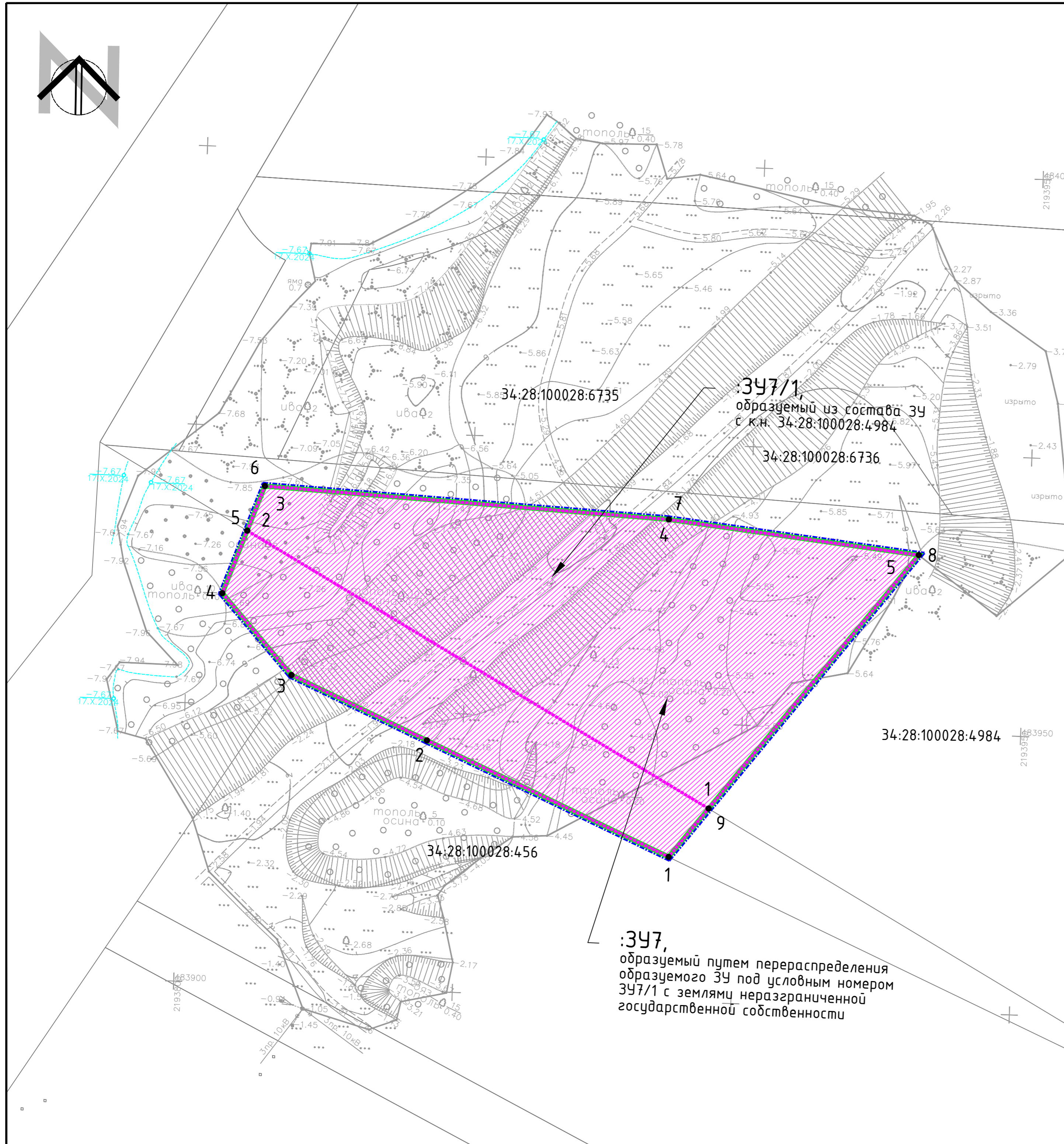
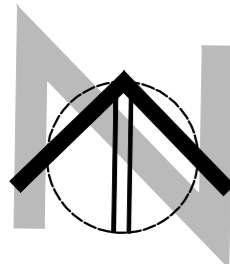
Условные обозначения:

- границы планируемых элементов планировочной структуры
- границы образуемых земельных участков, в т.ч. в отношении которых предполагаются их резервирование и (или) изъятие для государственных или муниципальных нужд
- границы земельных участков, образуемых из состава земель лесного фонда
- территории образуемых земельных участков
- :ЗУ1 - условные номера образуемых земельных участков
- 1 - характерные точки границ образуемых земельных участков
- границы земельных участков, в соответствии с ЕГРН
- 34:28.000000:2957 - кадастровые номера земельных участков, учтенных в ЕГРН

Примечания:

1. Проект планировки территории разработан на основе инженерных изысканий, предоставленных Заказчиком и выполненных в 2024 году.
2. Система координат: МСК-34, зона 2
3. Красные линии, утвержденные в составе проекта планировки территории, или красные линии, устанавливаемые, изменяемые, отменяемые в соответствии с пунктом 2 части 2 статьи 43 Градостроительного кодекса Российской Федерации, - не отображены в связи с отсутствием. Линии отступа от красных линий в целях определения мест допустимого размещения зданий, строений, сооружений - не устанавливаются.
4. Условные номера образуемых земельных участков, в отношении которых предполагаются их резервирование и (или) изъятие для государственных или муниципальных нужд - ЗУ1, ЗУ2, ЗУ7/1, ЗУ9, ЗУ10/2, ЗУ10/3.
5. Границы земельных участков, образование которых предусмотрено схемой расположения земельного участка или земельных участков на кадастровом плане территории, срок действия которой не истек, - не отображены в связи с отсутствием.
6. Границы существующих элементов планировочной структуры - не отображены в связи с отсутствием.

ДПТ.Ч08-24/ВВП04-ВПС03-ПМТ.Р1_04-1											
<i>«Строительство водопропускных сооружений на водных объектах Краснослободского водного тракта на территории Волго-Ахтубинской поймы в Среднеахтубинском муниципальном районе Волгоградской области»</i>											
Изм.	Кол.	Лист	№ док	Подпись	Дата						
ГАП	Злобов А.А.				2024						
Разраб.	Злобов				2024						
				<table border="1" style="width: 100%; border-collapse: collapse;"> <tr> <td>Стадия</td> <td>Лист</td> <td>Листов</td> </tr> <tr> <td>п</td> <td>4</td> <td>8</td> </tr> </table>		Стадия	Лист	Листов	п	4	8
Стадия	Лист	Листов									
п	4	8									
				Проект межевания территории Чертеж межевания территории, М 1:1000 (ВПС №209, 210)							
				ИНДИВИДУАЛЬНЫЙ ПРЕДПРИНИМАТЕЛЬ ЗЛОБОВ А.А.							
Н.контр											



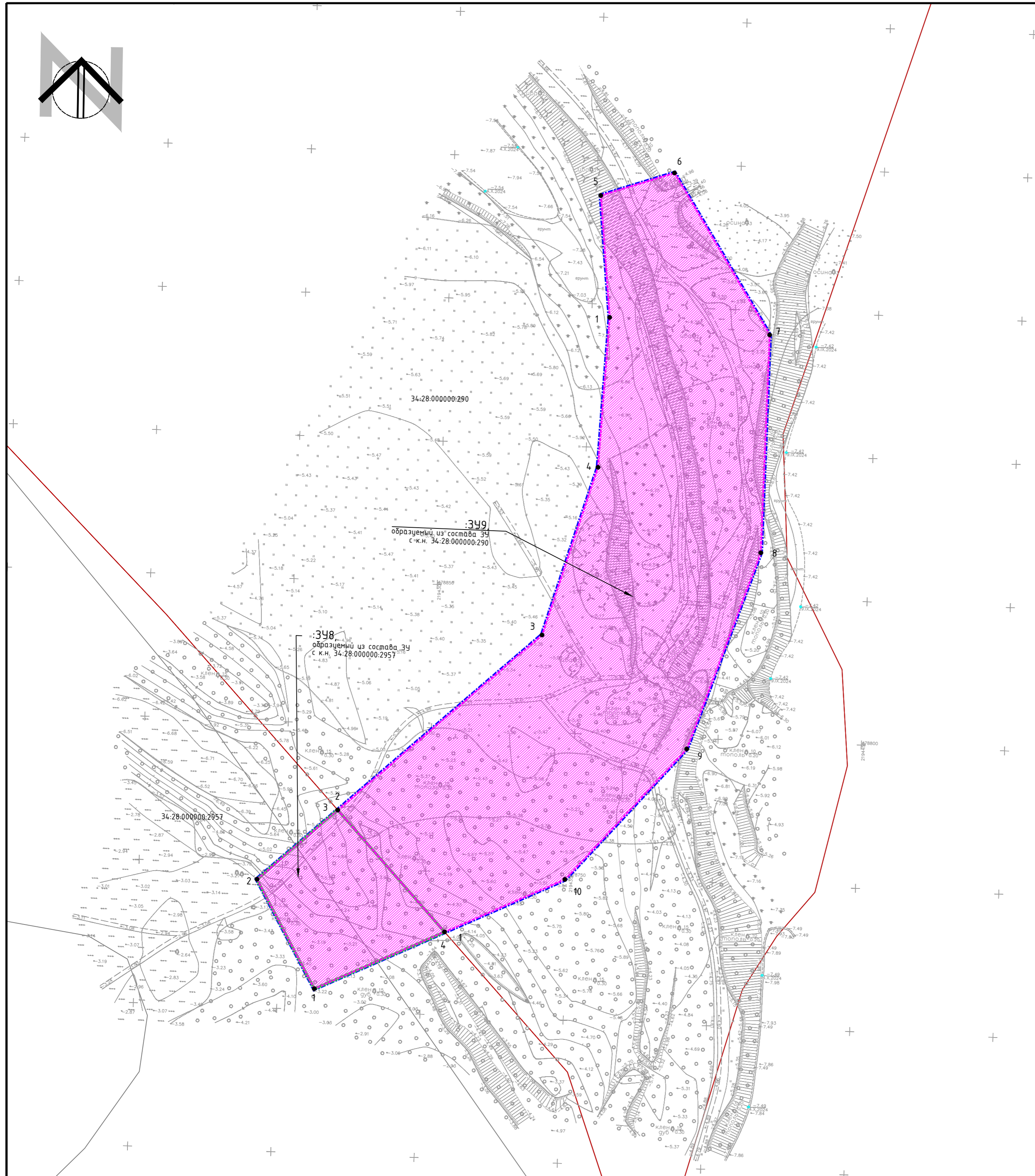
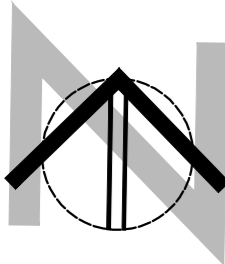
Условные обозначения:

- границы планируемых элементов планировочной структуры
- границы образуемых земельных участков, в т.ч. в отношении которых предполагаются их резервирование и (или) изъятие для государственных или муниципальных нужд
- границы земельных участков, образуемых из состава земель лесного фонда
- территории образуемых земельных участков
- условные номера образуемых земельных участков
- характерные точки границ образуемых земельных участков
- границы земельных участков, в соответствии с ЕГРН
- кадастровые номера земельных участков, учтенных в ЕГРН

Примечания:

1. Проект планировки территории разработан на основе инженерных изысканий, предоставленных Заказчиком и выполненных в 2024 году.
2. Система координат: МСК-34, зона 2
3. Красные линии, утвержденные в составе проекта планировки территории, или красные линии, устанавливаемые, изменяемые, отменяемые в соответствии с пунктом 2 части 2 статьи 43 Градостроительного кодекса Российской Федерации, - не отображены в связи с отсутствием. Линии отступа от красных линий в целях определения мест допустимого размещения зданий, строений, сооружений - не устанавливаются.
4. Условные номера образуемых земельных участков, в отношении которых предполагаются их резервирование и (или) изъятие для государственных или муниципальных нужд - ЗУ1, ЗУ2, ЗУ7/1, ЗУ9, ЗУ10/2, ЗУ10/3.
5. Границы земельных участков, образование которых предусмотрено схемой расположения земельного участка или земельных участков на кадастровом плане территории, срок действия которой не истек, - не отображены в связи с отсутствием.
6. Границы существующих элементов планировочной структуры - не отображены в связи с отсутствием.

						ДПТ.Ч08-24/ВВП04-ВПС03-ПМТ.Р1_04-1		
						«Строительство водопропускных сооружений на водных объектах Краснослободского водного тракта на территории Волго-Ахтубинской поймы в Среднеахтубинском муниципальном районе Волгоградской области»		
Изм.	Кол.	Лист	№ док	Подпись	Дата			
ГАП		Злобов А.А.			2024	Проект межевания территории		
Разраб.		Злобов			2024	Стадия	Лист	Листов
						п	5	8
						Чертеж межевания территории, М 1:500 (ВПС №211)		
Н.контр						ИНДИВИДУАЛЬНЫЙ ПРЕДПРИИМАТЕЛЬ ЗЛОБОВ А.А.		



Условные обозначения:

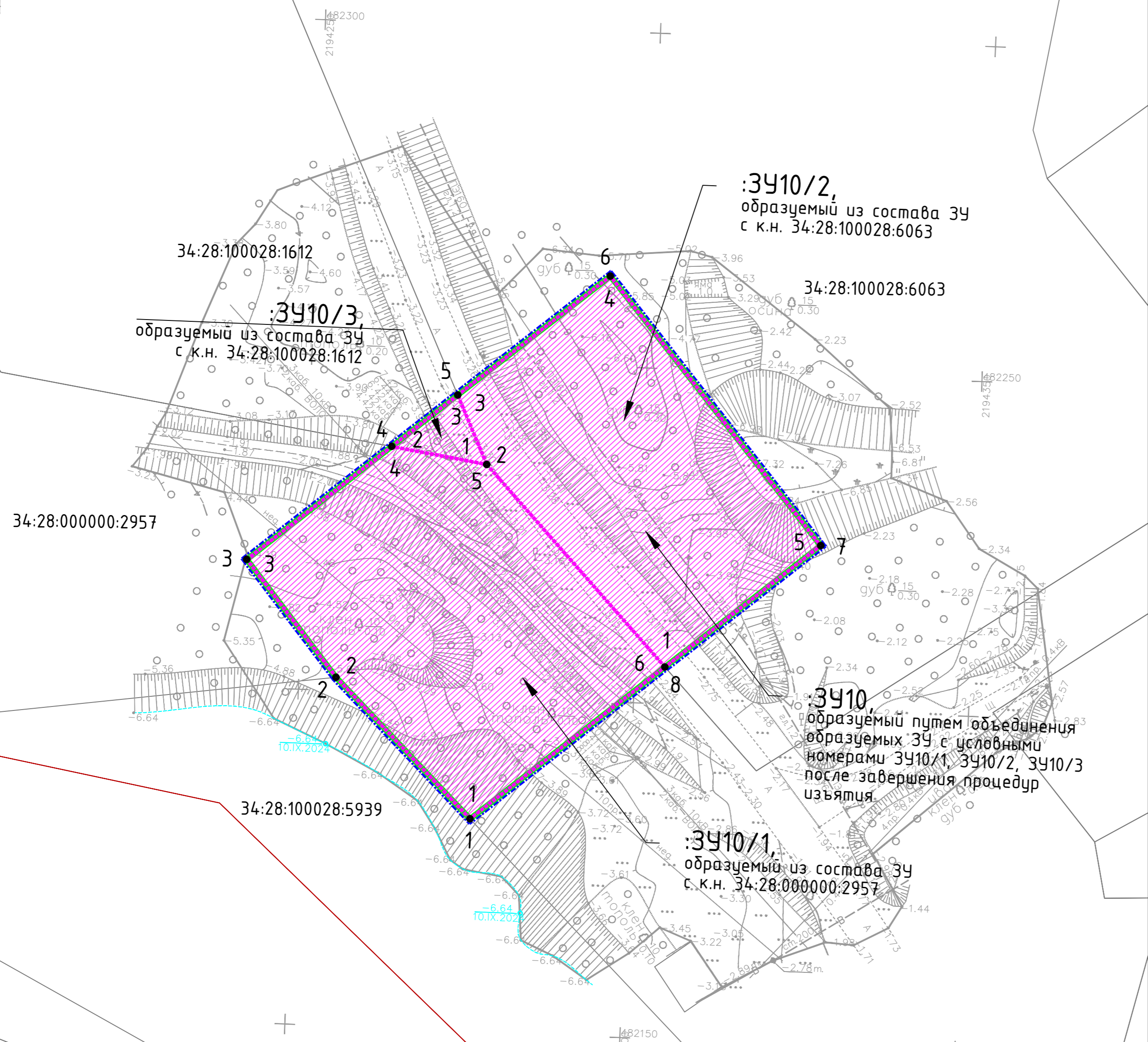
- границы планируемых элементов планировочной структуры
- границы образуемых земельных участков, в т.ч. в отношении которых предполагаются их резервирование и (или) изъятие для государственных или муниципальных нужд
- границы земельных участков, образуемых из состава земель лесного фонда
- территории образуемых земельных участков
- :349 - условные номера образуемых земельных участков
- 1 - характерные точки границ образуемых земельных участков
- границы земельных участков, в соответствии с ЕГРН

34:28.000000:2957 - кадастровые номера земельных участков, учтенных в ЕГРН

Примечания:

1. Проект планировки территории разработан на основе инженерных изысканий, представленных Заказчиком и выполненных в 2024 году.
2. Система координат: МСК-34, зона 2
3. Красные линии, утверждаемые в составе проекта планировки территории, или красные линии, устанавливаемые, изменяемые, отменяемые в соответствии с пунктом 2 части 2 статьи 43 Градостроительного кодекса Российской Федерации, - не отображены в связи с отсутствием. Линии отступа от красных линий в целях определения мест допустимого размещения зданий, строений, сооружений - не устанавливаются.
4. Условные номера образуемых земельных участков, в отношении которых предполагаются их резервирование и (или) изъятие для государственных или муниципальных нужд - ЗУ1, ЗУ2, ЗУ7/1, ЗУ9, ЗУ10/2, ЗУ10/3.
5. Границы земельных участков, образование которых предусмотрено схемой расположения земельного участка или земельных участков на кадастровом плане территории, срок действия которой не истек, - не отображены в связи с отсутствием.
6. Границы существующих элементов планировочной структуры - не отображены в связи с отсутствием.

ДПТ.408-24/ВВП04-ВПС03-ПМТ.Р1_04-1					
<i>«Строительство водопропускных сооружений на водных объектах Краснослободского водного тракта на территории Волго-Ахтубинской поймы в Среднеахтубинском муниципальном районе Волгоградской области»</i>					
Изм.	Кол.	Лист	№ док	Подпись	Дата
ГАП	Злобов А.А.				2024
Разраб.	Злобов				2024
				Стадия	
				Лист	
				Листов	
				п	6
				8	
				Индивидуальный предприниматель	
				ЗЛОБОВ А.А.	
Проект межевания территории					
Чертеж межевания территории, М 1:1000 (ВПС №212)					
Н.контр					



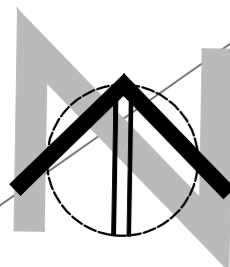
Условные обозначения:

- границы планируемых элементов планировочной структуры
- границы образуемых земельных участков, в т.ч. в отношении которых предполагаются их резервирование и (или) изъятие для государственных или муниципальных нужд
- границы земельных участков, образуемых из состава земель лесного фонда
- территории образуемых земельных участков
- условные номера образуемых земельных участков
- характерные точки границ образуемых земельных участков
- границы земельных участков, в соответствии с ЕГРН

Примечания:

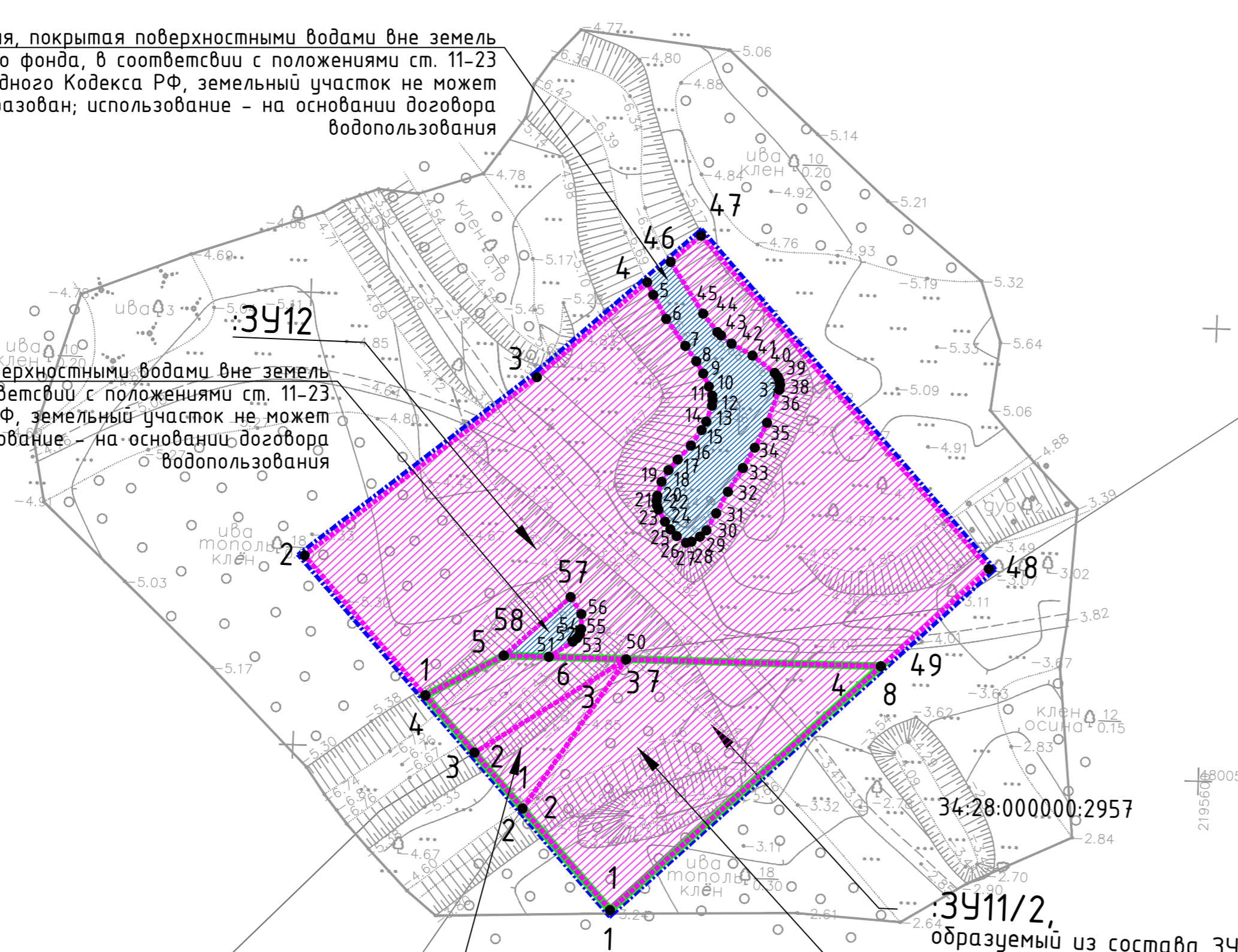
1. Проект планировки территории разработан на основе инженерных изысканий, предоставленных Заказчиком и выполненных в 2024 году.
2. Система координат: МСК-34, зона 2
3. Красные линии, утвержденные в составе проекта планировки территории, или красные линии, устанавливаемые, изменяемые, отменяемые в соответствии с пунктом 2 части 2 статьи 43 Градостроительного кодекса Российской Федерации, - не отображены в связи с отсутствием. Линии отступа от красных линий в целях определения мест допустимого размещения зданий, строений, сооружений - не устанавливаются.
4. Условные номера образуемых земельных участков, в отношении которых предполагаются их резервирование и (или) изъятие для государственных или муниципальных нужд - ЗУ1, ЗУ2, ЗУ7/1, ЗУ9, ЗУ10/2, ЗУ10/3.
5. Границы земельных участков, образование которых предусмотрено схемой расположения земельного участка или земельных участков на кадастровом плане территории, срок действия которой не истек, - не отображены в связи с отсутствием.
6. Границы существующих элементов планировочной структуры - не отображены в связи с отсутствием.

ДПТ.Ч08-24/ВВП04-ВПС03-ПМТ.Р1_04-1					
«Строительство водопропускных сооружений на водных объектах Краснослободского водного тракта на территории Волго-Ахтубинской поймы в Среднеахтубинском муниципальном районе Волгоградской области»					
Изм.	Кол.	Лист	№ док.	Подпись	Дата
ГАП	Злобов А.А.				2024
Разраб.	Злобов				2024
			Стадия		Лист
			п		7
			Листов		8
Проект межевания территории					
Чертеж межевания территории, М 1:500 (ВПС №213)					ИНДИВИДУАЛЬНЫЙ ПРЕДПРИНИМАТЕЛЬ ЗЛОБОВ А.А.
Н.контр					



территория, покрытая поверхностными водами вне земель лесного фонда, в соответствии с положениями ст. 11-23 Водного Кодекса РФ, земельный участок не может быть образован; использование - на основании договора водопользования

территория, покрытая поверхностными водами вне земель лесного фонда, в соответствии с положениями ст. 11-23 Водного Кодекса РФ, земельный участок не может быть образован; использование - на основании договора водопользования



34:28:130011:1799

:ЗУ11/1,
образуемый из состава ЗУ
с к.н. 34:28:130011:1799

:ЗУ11,
образуемый путем перераспределения
образуемых ЗУ с условными номерами
ЗУ11/1, ЗУ11/2 с землями
неразграниченной государственной
собственности

Условные обозначения:

- границы планируемых элементов планировочной структуры
- границы образуемых земельных участков, в т.ч. в отношении которых предполагаются их резервирование и (или) изъятие для государственных или муниципальных нужд
- границы земельных участков, образуемых из состава земель лесного фонда
- территории образуемых земельных участков
- условные номера образуемых земельных участков
- характерные точки границ образуемых земельных участков
- границы земельных участков, в соответствии с ЕГРН

34:28:000000:2957 - кадастровые номера земельных участков, учтенных в ЕГРН

Примечания:

1. Проект планировки территории разработан на основе инженерных изысканий, представленных Заказчиком и выполненных в 2024 году.
2. Система координат: МСК-34, зона 2
3. Красные линии, утвержденные в составе проекта планировки территории, или красные линии, устанавливаемые, изменяемые, отменяемые в соответствии с пунктом 2 части 2 статьи 43 Градостроительного кодекса Российской Федерации, - не отображены в связи с отсутствием. Линии отступа от красных линий в целях определения мест допустимого размещения зданий, строений, сооружений - не устанавливаются.
4. Условные номера образуемых земельных участков, в отношении которых предполагаются их резервирование и (или) изъятие для государственных или муниципальных нужд - ЗУ1, ЗУ2, ЗУ7/1, ЗУ9, ЗУ10/2, ЗУ10/3.
5. Границы земельных участков, образование которых предусмотрено схемой расположения земельного участка или земельных участков на кадастровом плане территории, срок действия которой не истек, - не отображены в связи с отсутствием.
6. Границы существующих элементов планировочной структуры - не отображены в связи с отсутствием.

ДПТ.Ч08-24/ВВП04-ВПС03-ПМТ.Р1_04-1					
«Строительство водопропускных сооружений на водных объектах Краснослободского водного тракта на территории Волго-Ахтубинской поймы в Среднеахтубинском муниципальном районе Волгоградской области»					
Изм.	Кол.	Лист	№ док	Подпись	Дата
ГАП	Злобов А.А.				2024
Разраб.	Злобов				2024
				Стадия	Лист
				п	8
				Листов	8
				Индивидуальный предприниматель ЗЛОБОВ А.А.	
Проект межевания территории Чертеж межевания территории, М 1:500 (ВПС №214)					
Н.контр					