

ИНДИВИДУАЛЬНЫЙ ПРЕДПРИНИМАТЕЛЬ  
**ЗЛОБОВ АНДРЕЙ АНДРЕЕВИЧ**

Объект:

«Строительство водопропускных сооружений на водных объектах  
Краснослободского водного тракта на территории Волго-Ахтубинской  
поймы в Среднеахтубинском муниципальном районе Волгоградской  
области»

**ПРОЕКТ ПЛАНИРОВКИ ТЕРРИТОРИИ**

Раздел 1. Проект планировки территории. Графическая часть

ДПТ.408-24/ВВП04-ВПС03-ППТ.Р1\_04

Волгоград, 2024

ИНДИВИДУАЛЬНЫЙ ПРЕДПРИНИМАТЕЛЬ  
**ЗЛОБОВ АНДРЕЙ АНДРЕЕВИЧ**

Объект:

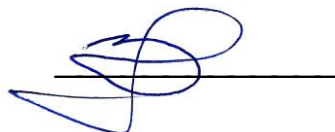
«Строительство водопропускных сооружений на водных объектах  
Краснослободского водного тракта на территории Волго-Ахтубинской  
поймы в Среднеахтубинском муниципальном районе Волгоградской  
области»

**ПРОЕКТ ПЛАНИРОВКИ ТЕРРИТОРИИ**

Раздел 1. Проект планировки территории. Графическая часть

ДПТ.408-24/ВВП04-ВПС03-ППТ.Р1\_04




Главный архитектор проекта



Злобов А.А.

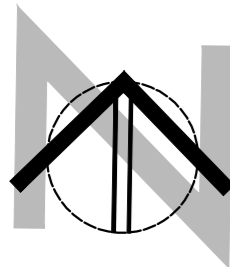
Обозначение	Наименование	№№		
		части проек-та	мо-ма	Графическо-го материала
ДПТ.408-24/ВВП04-ВПС03-ППТ.Р1_04	<b>Раздел 1. Проект планировки территории. Графическая часть</b>	1	1	
ДПТ.408-24/ВВП04-ВПС03-ППТ.Р1_04-1	Чертеж границ зон планируемого размещения линейных объектов, М 1:500			1
ДПТ.408-24/ВВП04-ВПС03-ППТ.Р2_04-ПЗ	<b>Раздел 2. Положение о размещении линейных объектов</b>	2	2	
ДПТ.408-24/ВВП04-ВПС03-ППТ.Р2_04.ПЗ	Положение о размещении линейных объектов			
ДПТ.408-24/ВВП04-ВПС03-ППТ.Р3_М0	<b>Раздел 3. Материалы по обоснованию проекта планировки территории. Графическая часть</b>	3	3	
ДПТ.408-24/ВВП04-ВПС03-ППТ.Р3_М0-1	Схема расположения элемента планировочной структуры М 1:25000			1
ДПТ.408-24/ВВП04-ВПС03-ППТ.Р3_М0-2	Схема использования территории в период подготовки проекта планировки территории. Схема границ зон с особыми условиями использования территории, особо охраняемых природных территорий, лесничеств, М 1:500			2
				3
ДПТ.408-24/ВВП04-ВПС03-ППТ.Р3_М0-3	Схема конструктивных и планировочных решений, М 1:500			
ДПТ.408-24/ВВП04-ВПС03-ППТ.Р4_М0.ПЗ	<b>Раздел 4. Материалы по обоснованию проекта планировки территории. Пояснительная записка.</b>	4	4	
ДПТ.408-24/ВВП04-ВПС03-ППТ.Р4_М0.ПЗ	Материалы по обоснованию проекта планировки территории. Пояснительная записка.			
	<b>Приложения к разделу 4</b>			
		4	4	

ДПТ.408-24/ВВП04-ВПС03-ППТ.Р1_04					
Изм.	Копуч	Лист	№ док	Подпись	Дата
Нач.маст.	Злобов А.А.				
Разраб.	Злобов А.А.				
Н.контр.	Злобов				

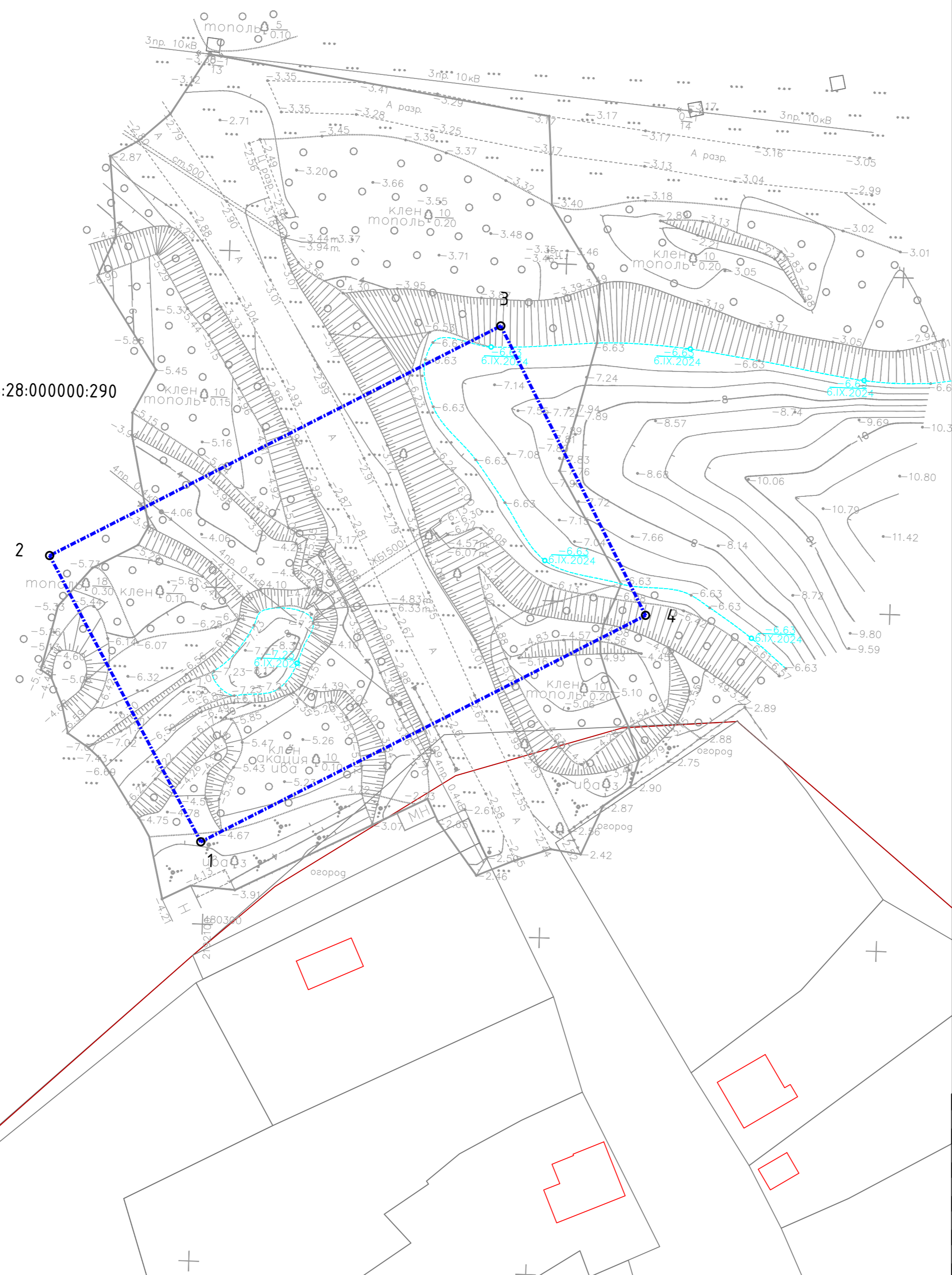
  

Име. № подл.	Состав проекта			Лит.	Лист	Листов
				ИП Злобов А.А.		



34:28:000000:290

34:28:100015:236



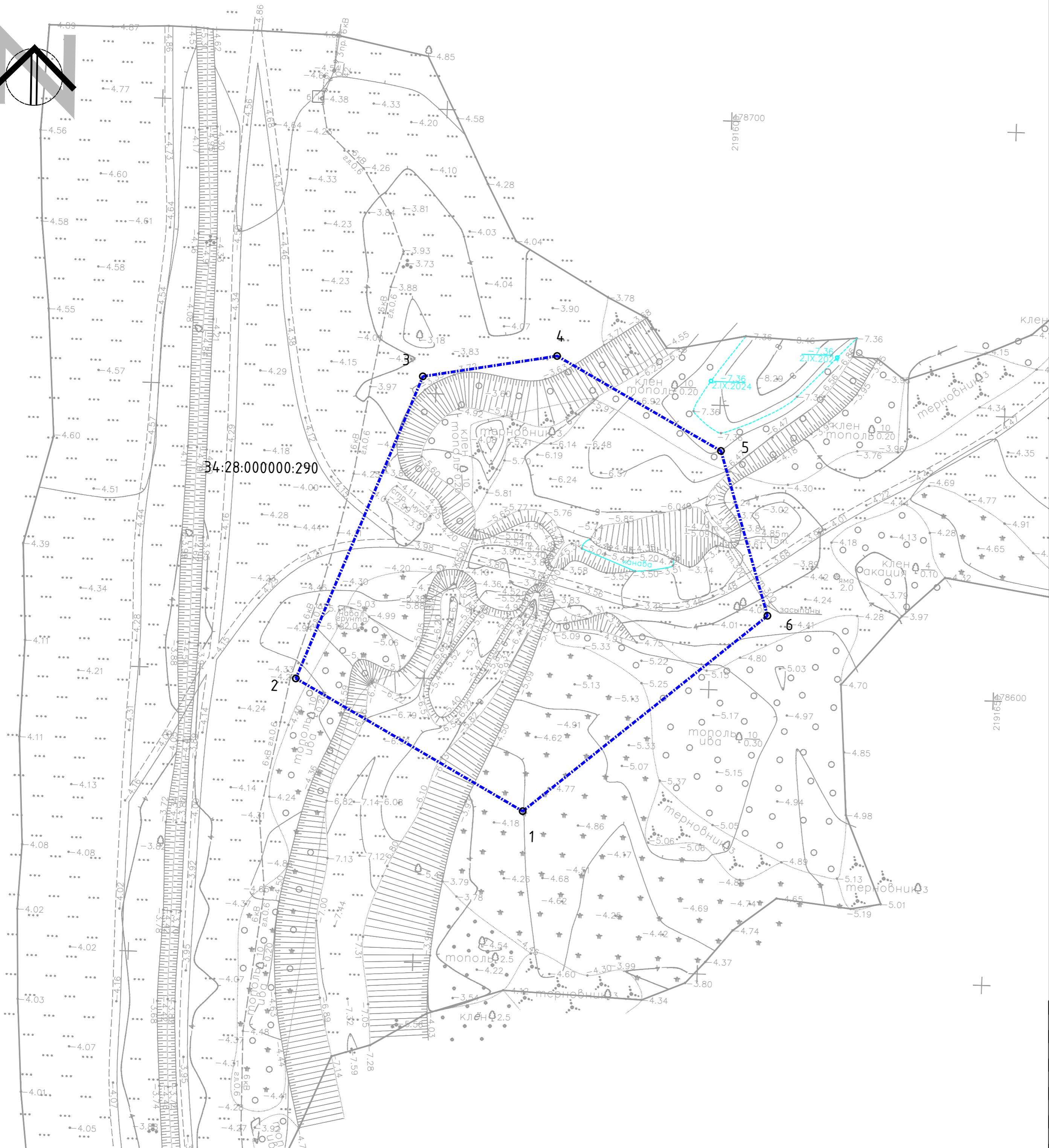
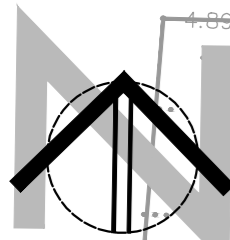
**Условные обозначения:**

- Границы:
- границы территории, в отношении которой осуществляется подготовка проекта планировки
  - границы зон планируемого размещения линейного объекта
  - номера характерных точек границ зон планируемого размещения линейных объектов, в том числе точек начала и окончания, точек изменения описания границ таких зон

**Примечания:**

1. Проект планировки территории разработан на основе инженерных изысканий, предоставленных Заказчиком и выполненных в 2024 году.
2. Система координат: МСК-34, зона 2
3. Система высот: Балтийская
4. Границы зон планируемого размещения объектов капитального строительства, проектируемых в составе линейных объектов, обеспечивающих в том числе соблюдение расчетных показателей минимально допустимого уровня обеспеченности территории объектами коммунальной, транспортной, социальной инфраструктур и расчетных показателей максимально допустимого уровня территориальной доступности указанных объектов для населения в соответствии с нормативами градостроительного проектирования, - не отображены в связи с отсутствием

ДПТ.408-24/ВВП04-ВПС03-ППТ.Р1_04-1					
<i>«Строительство водопропускных сооружений на водных объектах Краснослободского водного тракта на территории Волго-Ахтубинской поймы в Среднеахтубинском муниципальном районе Волгоградской области»</i>					
Изм.	Кол.	Лист	№ док.	Подпись	Дата
ГАП	Злобов А.А.				2024
Разраб.	Злобов				2024
Н.контр					
<b>Проект планировки территории</b>				Стадия	Лист
				п	1
				Листов	8
Чертеж границ зон планируемого размещения линейных объектов, М 1:500 (ВПС №206)				ИНДИВИДУАЛЬНЫЙ ПРЕДПРИНИМАТЕЛЬ <b>ЗЛОБОВ А.А.</b>	



34:28:000000:290

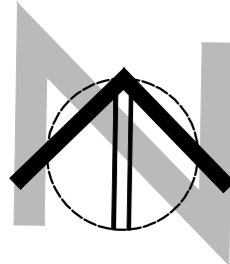
**Условные обозначения:**

- Границы:
- границы территории, в отношении которой осуществляется подготовка проекта планировки
  - границы зон планируемого размещения линейного объекта
  - номера характерных точек границ зон планируемого размещения линейных объектов, в том числе точек начала и окончания, точек изменения описания границ таких зон

**Примечания:**

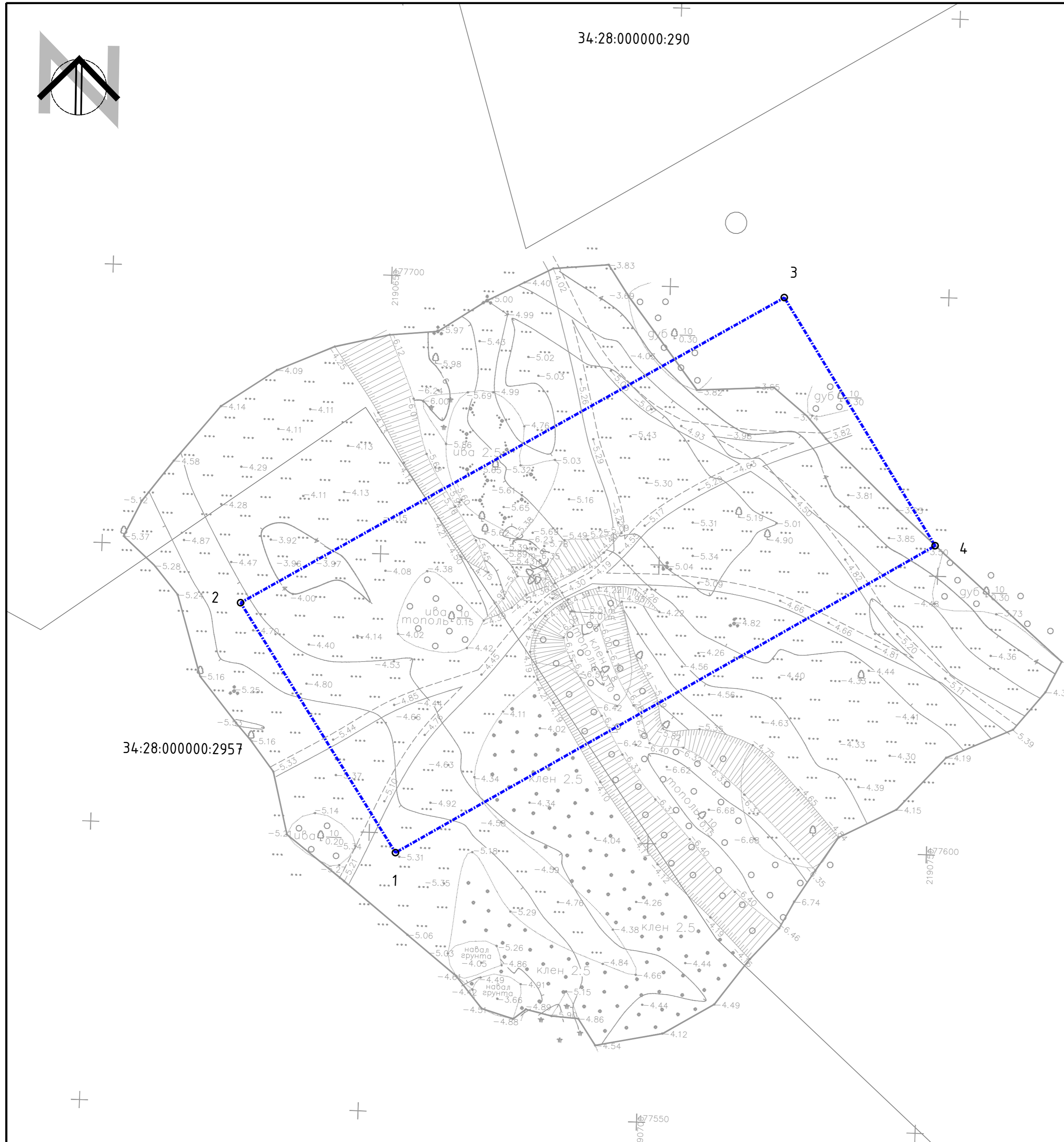
1. Проект планировки территории разработан на основе инженерных изысканий, представленных Заказчиком и выполненных в 2024 году.
2. Система координат: МСК-34, зона 2
3. Система высот: Балтийская
4. Границы зон планируемого размещения объектов капитального строительства, проектируемых в составе линейных объектов, обеспечивающих в том числе соблюдение расчетных показателей минимально допустимого уровня обеспеченности территории объектами коммунальной, транспортной, социальной инфраструктур и расчетных показателей максимально допустимого уровня территориальной доступности указанных объектов для населения в соответствии с нормативами градостроительного проектирования, - не отображены в связи с отсутствием

ДПТ.408-24/ВВП04-ВПС03-ППТ.Р1_04-1					
«Строительство водопропускных сооружений на водных объектах Краснослободского водного тракта на территории Волго-Ахтубинской поймы в Среднеахтубинском муниципальном районе Волгоградской области»					
Изм.	Кол.	Лист	№ док	Подпись	Дата
ГАП	Злобов А.А.		2024		
Разраб.	Злобов		2024		
Н.контр					
Проект планировки территории				Стадия	Лист
Чертеж границ зон планируемого размещения линейных объектов, М 1:500 (ВПС №207)				п	2
				Листов	8
				ИНДИВИДУАЛЬНЫЙ ПРЕДПРИНИМАТЕЛЬ	
				<b>ЗЛОБОВ А.А.</b>	



34:28.000000:290

34:28.000000:2957



Условные обозначения:

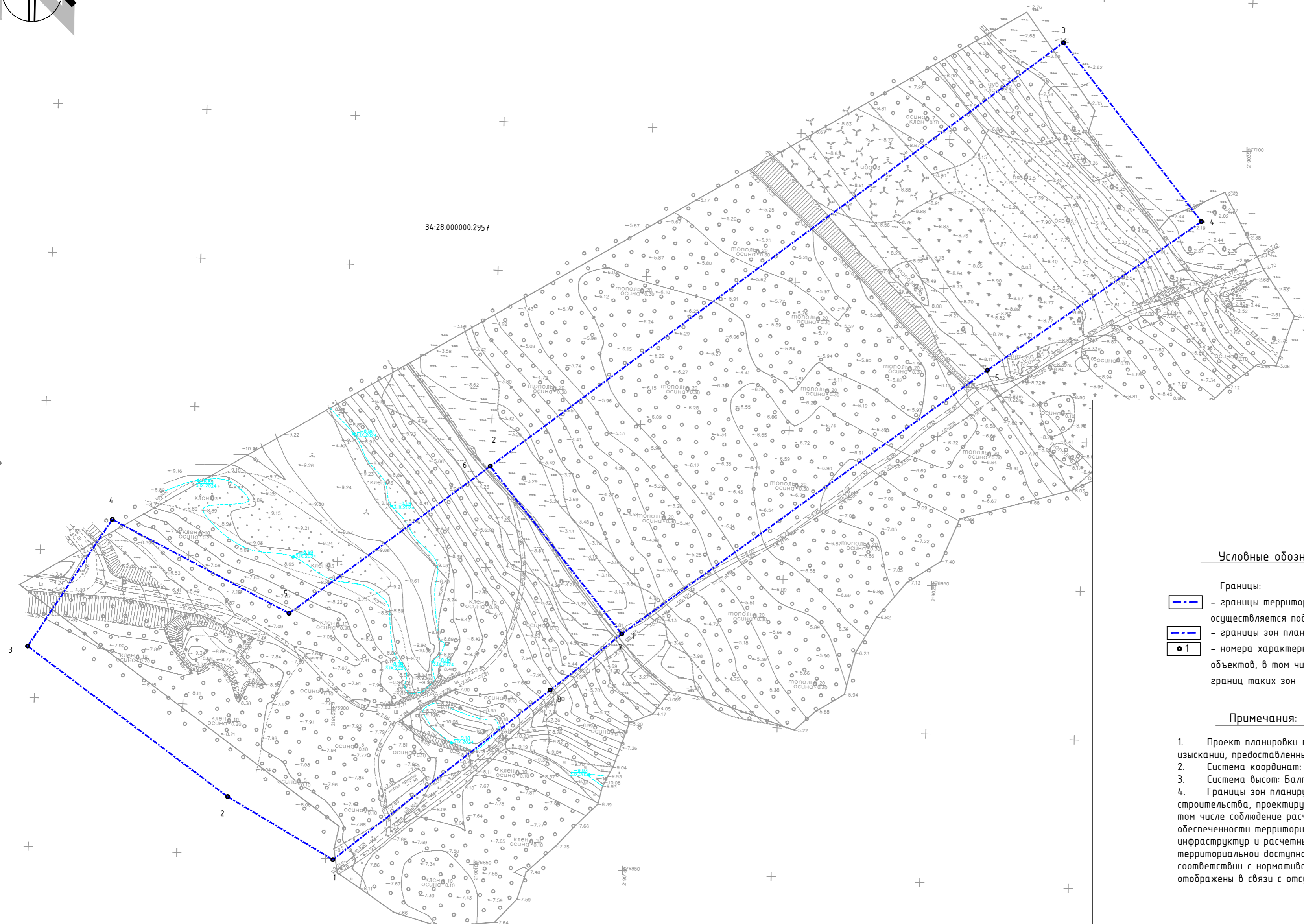
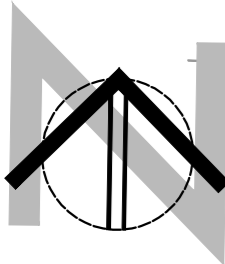
Границы:

- границы территории, в отношении которой осуществляется подготовка проекта планировки
- границы зон планируемого размещения линейного объекта
- номера характерных точек границ зон планируемого размещения линейных объектов, в том числе точек начала и окончания, точек изменения описания границ таких зон

Примечания:

1. Проект планировки территории разработан на основе инженерных изысканий, предоставленных Заказчиком и выполненных в 2024 году.
2. Система координат: МСК-34, зона 2
3. Система высот: Балтийская
4. Границы зон планируемого размещения объектов капитального строительства, проектируемых в составе линейных объектов, обеспечивающих в том числе соблюдение расчетных показателей минимально допустимого уровня обеспеченности территории объектами коммунальной, транспортной, социальной инфраструктур и расчетных показателей максимально допустимого уровня территориальной доступности указанных объектов для населения в соответствии с нормативами градостроительного проектирования, - не отображены в связи с отсутствием

ДПТ.Ч08-24/ВВП04-ВПС03-ППТ.Р1_04-1					
«Строительство водопропускных сооружений на водных объектах Краснослободского водного тракта на территории Волго-Ахтубинской поймы в Среднеахтубинском муниципальном районе Волгоградской области»					
Изм.	Кол.	Лист	№ док	Подпись	Дата
ГАП	Злобов А.А.				2024
Разраб.	Злобов				2024
Проект планировки территории			Стадия	Лист	Листов
			п	3	8
Чертеж границ зон планируемого размещения линейных объектов, М 1:500 (ВПС №208)					ИНДИВИДУАЛЬНЫЙ ПРЕДПРИНИМАТЕЛЬ <b>ЗЛОБОВ А.А.</b>
Н.контр					



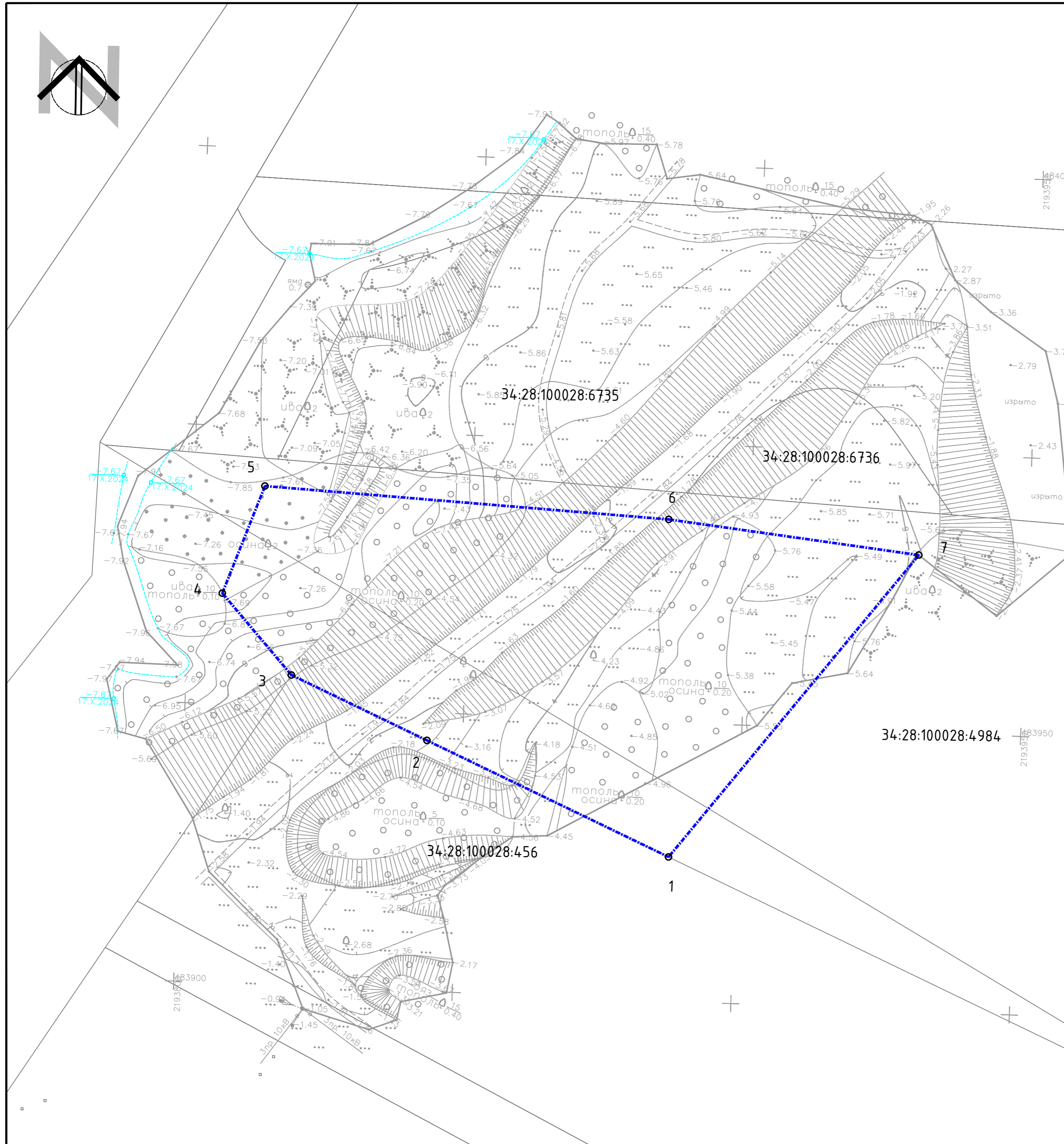
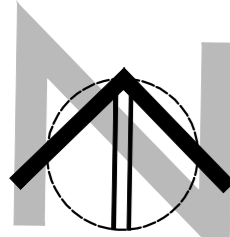
**Условные обозначения:**

- Границы:**
- - - - границы территории, в отношении которой осуществляется подготовка проекта планировки
  - - - - границы зон планируемого размещения линейного объекта
  - 1 - номера характерных точек границ зон планируемого размещения линейных объектов, в том числе точек начала и окончания, точек изменения описания границ таких зон

**Примечания:**

1. Проект планировки территории разработан на основе инженерных изысканий, предоставленных Заказчиком и выполненных в 2024 году.
2. Система координат: МСК-34, зона 2
3. Система высот: Балтийская
4. Границы зон планируемого размещения объектов капитального строительства, проектируемых в составе линейных объектов, обеспечивающих в том числе соблюдение расчетных показателей минимально допустимого уровня обеспеченности территории объектами коммунальной, транспортной, социальной инфраструктур и расчетных показателей максимально допустимого уровня территориальной доступности указанных объектов для населения в соответствии с нормативами градостроительного проектирования, - не отображены в связи с отсутствием

ДПТ.408-24/ВВП04-ВПС03-ППТ.Р1_ОЧ-1					
«Строительство водопропускных сооружений на водных объектах Краснослободского водного тракта на территории Волго-Ахтубинской поймы в Среднеахтубинском муниципальном районе Волгоградской области»					
Изм.	Кол.	Лист	№ док	Подпись	Дата
ГАП	Злобов А.А.				2024
Разраб.	Злобов				2024
Н.контр					
Проект планировки территории				Стадия	Лист
Чертеж границ зон планируемого размещения линейных объектов, М 1:1000 (ВПС №209, 210)				п	4
Индивидуальный предприниматель				Листов	8
<b>ЗЛОБОВ А.А.</b>					



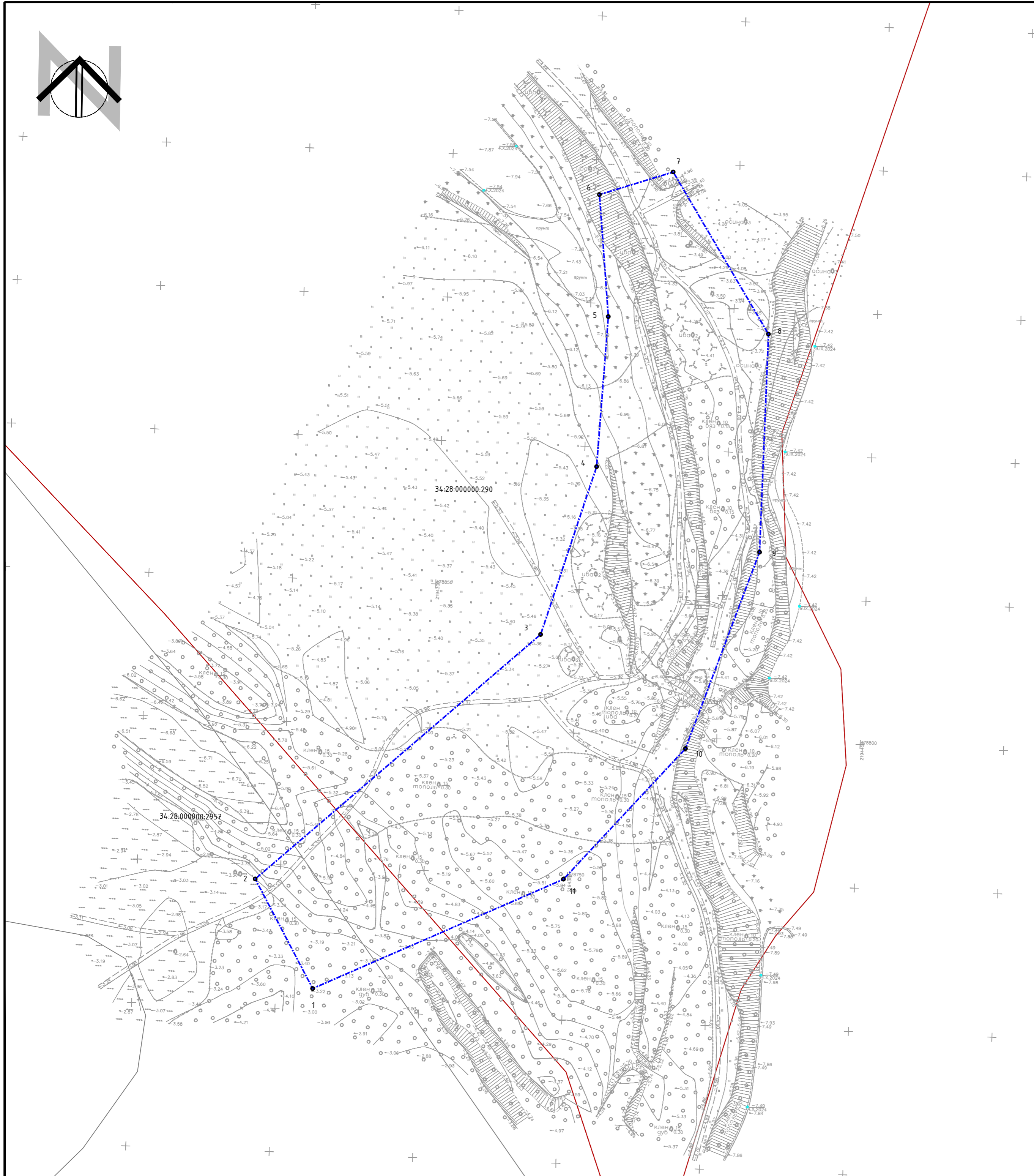
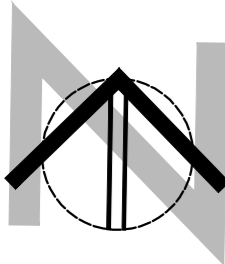
**Условные обозначения:**

- Границы:**
- границы территории, в отношении которой осуществляется подготовка проекта планировки
  - границы зон планируемого размещения линейного объекта
  - 1 - номера характерных точек границ зон планируемого размещения линейных объектов, в том числе точек начала и окончания, точек изменения описания границ таких зон

**Примечания:**

1. Проект планировки территории разработан на основе инженерных изысканий, предоставленных Заказчиком и выполненных в 2024 году.
2. Система координат: МСК-34, зона 2
3. Система высот: Балтийская
4. Границы зон планируемого размещения объектов капитального строительства, проектируемых в составе линейных объектов, обеспечивающих в том числе соблюдение расчетных показателей минимально допустимого уровня обеспеченности территории объектами коммунальной, транспортной, социальной инфраструктур и расчетных показателей максимально допустимого уровня территориальной доступности указанных объектов для населения в соответствии с нормативами градостроительного проектирования, - не отображены в связи с отсутствием

ДПТ.408-24/ВВП04-ВПС03-ППТ.Р1_04-1					
«Строительство водопропускных сооружений на водных объектах Краснослободского водного тракта на территории Волго-Ахтубинской поймы в Среднеахтубинском муниципальном районе Волгоградской области»					
Изм.	Кол.	Лист	№ док	Подпись	Дата
ГАП	Злобов А.А.				2024
Разраб.	Злобов				2024
				Стадия	
				Лист	
				Листов	
				п	5
				8	
Проект планировки территории					
Чертеж границ зон планируемого размещения линейных объектов, М 1:500 (ВПС №211)					
ИНДИВИДУАЛЬНЫЙ ПРЕДПРИМАТЕЛЬ					
<b>ЗЛОБОВ А.А.</b>					
Н.контр					



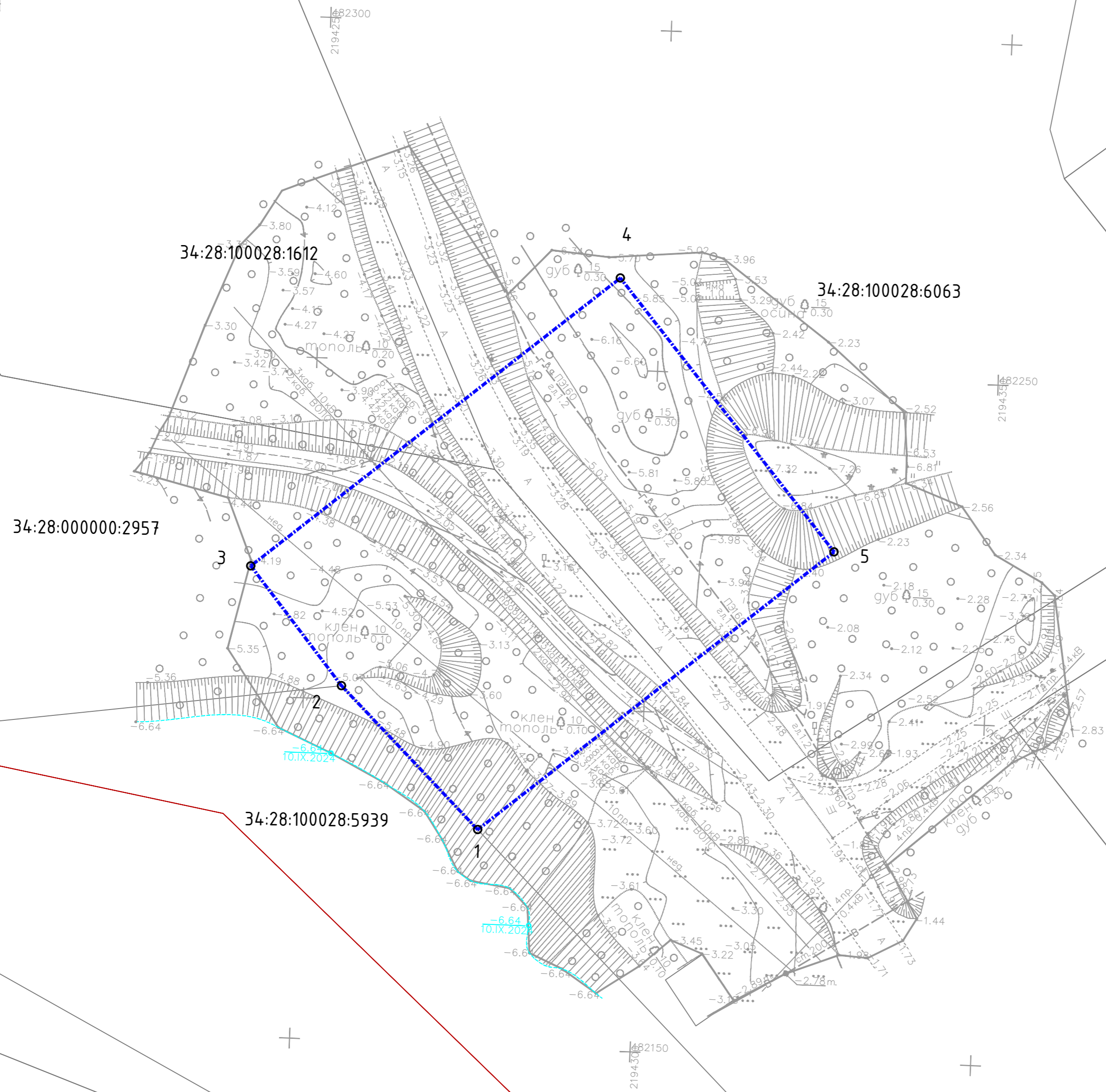
**Условные обозначения:**

- Границы:
- границы территории, в отношении которой осуществляется подготовка проекта планировки
  - границы зон планируемого размещения линейного объекта
  - 1 - номера характерных точек границ зон планируемого размещения линейных объектов, в том числе точек начала и окончания, точек изменения описания границ таких зон

**Примечания:**

1. Проект планировки территории разработан на основе инженерных изысканий, предоставленных Заказчиком и выполненных в 2024 году.
2. Система координат: МСК-34, зона 2
3. Система высот: Балтийская
4. Границы зон планируемого размещения объектов капитального строительства, проектируемых в составе линейных объектов, обеспечивающих в том числе соблюдение расчетных показателей минимально допустимого уровня обеспеченности территории объектами коммунальной, транспортной, социальной инфраструктур и расчетных показателей максимально допустимого уровня территориальной доступности указанных объектов для населения в соответствии с нормативами градостроительного проектирования, - не отображены в связи с отсутствием

<b>ДПТ.408-24/ВВП04-ВПС03-ППТ.Р1_04-1</b>					
<i>«Строительство водопропускных сооружений на водных объектах Краснослободского водного тракта на территории Волго-Ахтубинской поймы в Среднеахтубинском муниципальном районе Волгоградской области»</i>					
Изм.	Кол.	Лист	№ док	Подпись	Дата
ГАП	Злобов А.А.		2024	<b>Проект планировки территории</b>  Чертеж границ зон планируемого размещения линейных объектов, М 1:1000 (ВПС №212)	
Разраб.	Злобов		2024		
Н.контрп					
				Стадия	Лист
				п	6
				Листов	8
				ИНДИВИДУАЛЬНЫЙ ПРЕДПРИНИМАТЕЛЬ <b>ЗЛОБОВ А.А.</b>	



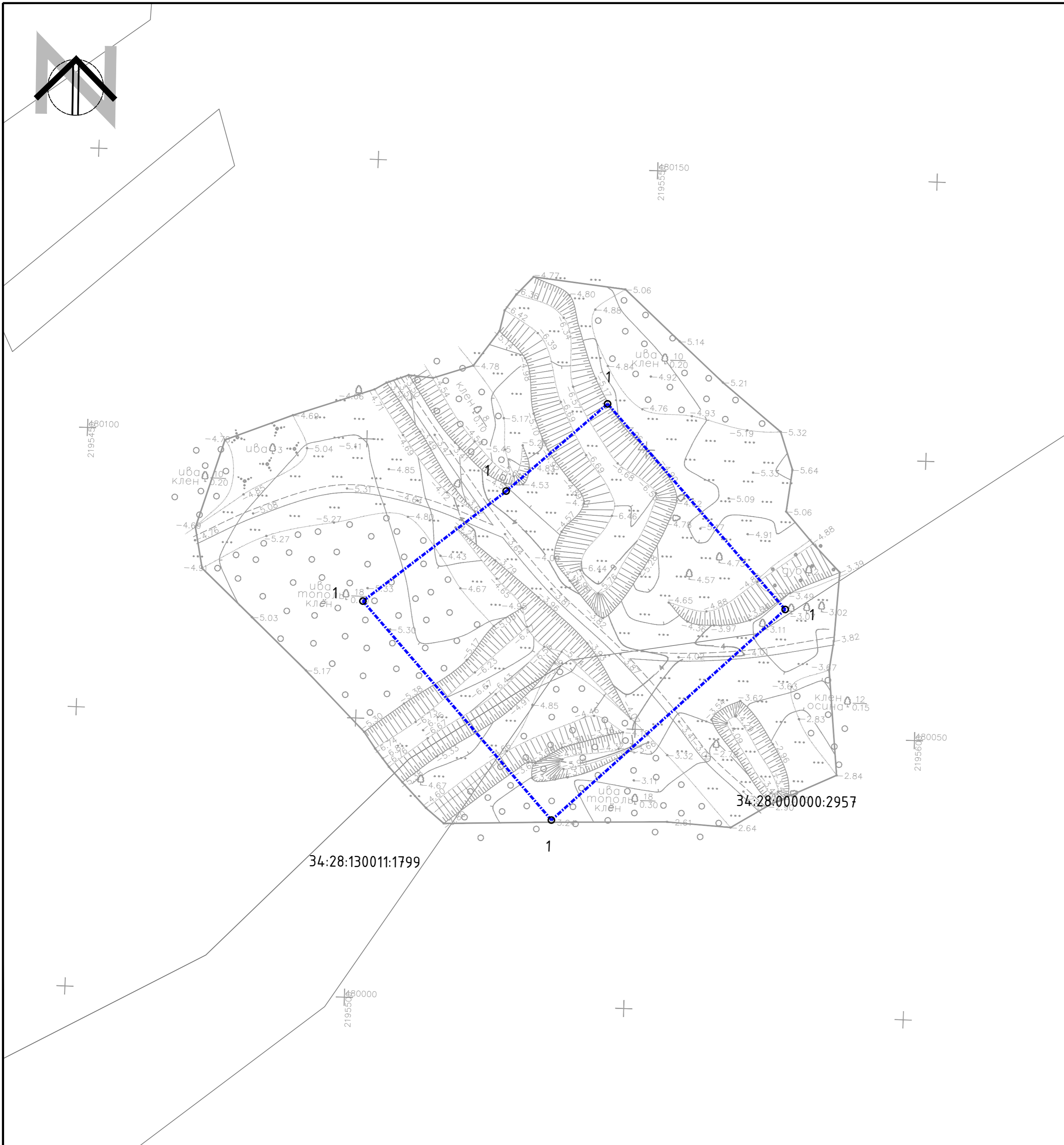
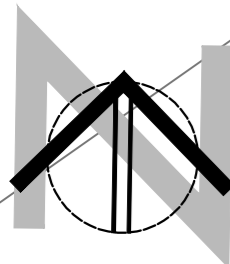
**Условные обозначения:**

- Границы:
- - - - границы территории, в отношении которой осуществляется подготовка проекта планировки
  - - - - границы зон планируемого размещения линейного объекта
  - 1 - номера характерных точек границ зон планируемого размещения линейных объектов, в том числе точек начала и окончания, точек изменения описания границ таких зон

**Примечания:**

1. Проект планировки территории разработан на основе инженерных изысканий, предоставленных Заказчиком и выполненных в 2024 году.
2. Система координат: МСК-34, зона 2
3. Система высот: Балтийская
4. Границы зон планируемого размещения объектов капитального строительства, проектируемых в составе линейных объектов, обеспечивающих в том числе соблюдение расчетных показателей минимально допустимого уровня обеспеченности территории объектами коммунальной, транспортной, социальной инфраструктур и расчетных показателей максимально допустимого уровня территориальной доступности указанных объектов для населения в соответствии с нормативами градостроительного проектирования, - не отображены в связи с отсутствием

ДПТ.Ч08-24/ВВП04-ВПС03-ППТ.Р1_04-1					
«Строительство водопропускных сооружений на водных объектах Краснослободского водного тракта на территории Волго-Ахтубинской поймы в Среднеахтубинском муниципальном районе Волгоградской области»					
Изм.	Кол.	Лист	№ док	Подпись	Дата
ГАП	Злобов А.А.				2024
Разраб.	Злобов				2024
				Проект планировки территории	
				Стадия	Лист
				п	7
				Листов	
				8	
				Чертеж границ зон планируемого размещения линейных объектов, М 1:500 (ВПС №213)	
				ИНДИВИДУАЛЬНЫЙ ПРЕДПРИМАТЕЛЬ <b>ЗЛОБОВ А.А.</b>	
Н.контр					



**Условные обозначения:**

- Границы:
- границы территории, в отношении которой осуществляется подготовка проекта планировки
  - границы зон планируемого размещения линейного объекта
  - номера характерных точек границ зон планируемого размещения линейных объектов, в том числе точек начала и окончания, точек изменения описания границ таких зон

**Примечания:**

1. Проект планировки территории разработан на основе инженерных изысканий, представленных Заказчиком и выполненных в 2024 году.
2. Система координат: МСК-34, зона 2
3. Система высот: Балтийская
4. Границы зон планируемого размещения объектов капитального строительства, проектируемых в составе линейных объектов, обеспечивающих в том числе соблюдение расчетных показателей минимально допустимого уровня обеспеченности территории объектами коммунальной, транспортной, социальной инфраструктур и расчетных показателей максимально допустимого уровня территориальной доступности указанных объектов для населения в соответствии с нормативами градостроительного проектирования, - не отображены в связи с отсутствием

34:28:130011:1799

34:28:000000:2957

					<b>ДПТ.Ч08-24/ВВП04-ВПС03-ППТ.Р1_04-1</b>			
					<i>«Строительство водопропускных сооружений на водных объектах Краснослободского водного тракта на территории Волго-Ахтубинской поймы в Среднеахтубинском муниципальном районе Волгоградской области»</i>			
Изм.	Кол.	Лист	№ док.	Подпись	Дата			
ГАП	Злобов А.А.				2024	<b>Проект планировки территории</b>		
Разраб.	Злобов				2024			
						Стадия	Лист	Листов
						п	8	8
						<i>Чертеж границ зон планируемого размещения линейных объектов, М 1:500 (ВПС №214)</i>		<b>ИНДИВИДУАЛЬНЫЙ ПРЕДПРИНИМАТЕЛЬ</b> <b>ЗЛОБОВ А.А.</b>
Н.контр								