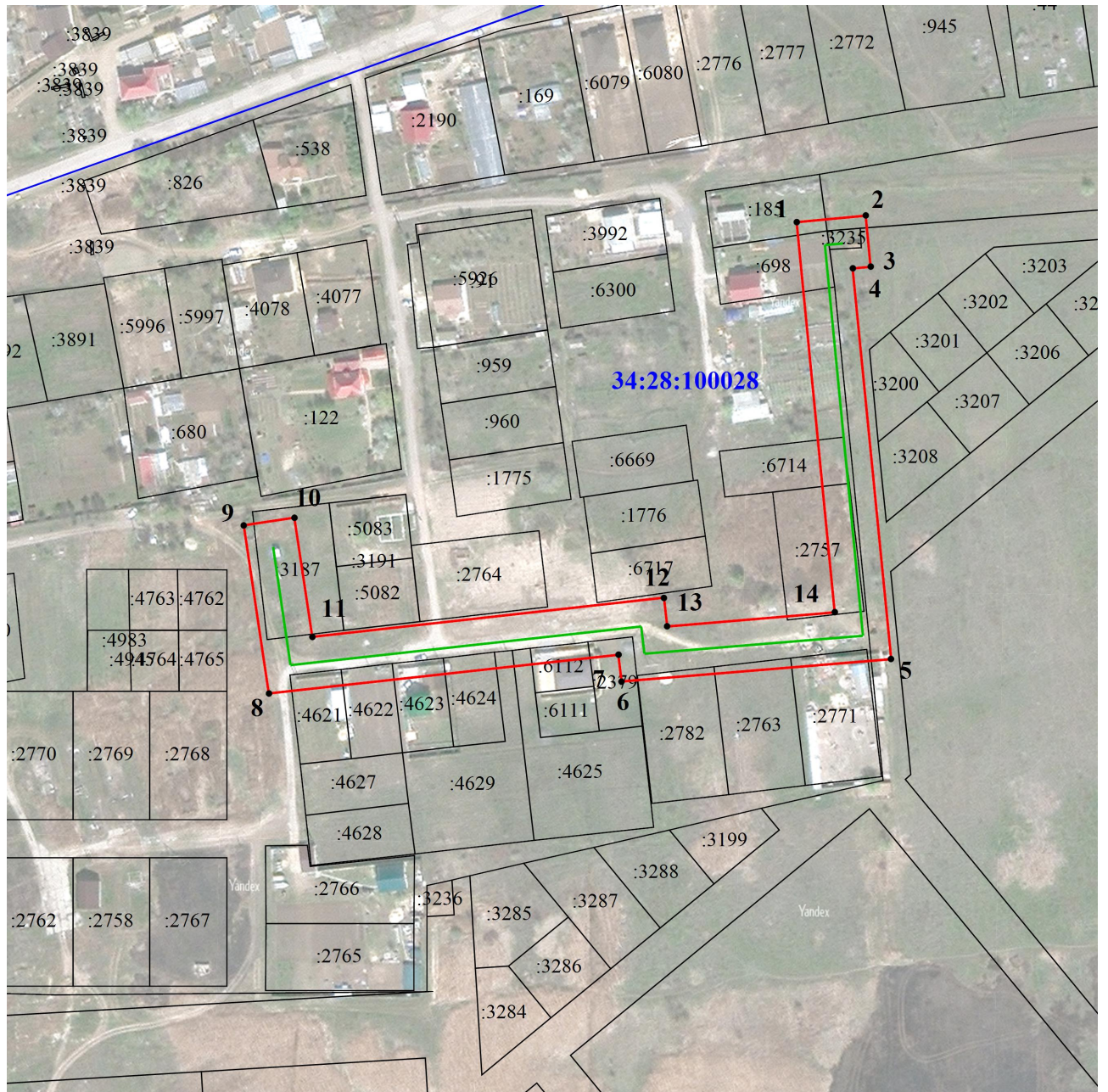


**Графическое описание местоположения границ публичного сервитута
КЛ-10кВ-1015-1025 от КЛ-10кВ №9 РП-1**

Местоположение публичного сервитута:	Волгоградская область, г. Краснослободск
Система координат	МСК-34 зона 2
Площадь публичного сервитута	9 196 кв.м







Обозначение хар	X, м	Y, м
1	480 498,68	2 190 846,53
2	480 501,28	2 190 873,41
3	480 481,38	2 190 875,35
4	480 480,70	2 190 868,38
5	480 328,68	2 190 883,23
6	480 319,85	2 190 778,27
7	480 330,35	2 190 777,11
8	480 315,25	2 190 640,95
9	480 380,64	2 190 631,10
10	480 383,62	2 190 650,87
11	480 337,25	2 190 657,86
12	480 352,43	2 190 794,78
13	480 341,41	2 190 796,01
14	480 346,91	2 190 861,35
1	480 498,68	2 190 846,53

Схема расположения границ публичного сервитута КЛ-10кВ-1015-1025 от КЛ-10кВ №9 РП-1



Масштаб 1:2 500

Условные обозначения:

-  - Граница публичного сервитута
-  - Граница земельного участка, по сведениям ЕГРН
-  - Границы объекта капитального строительства
-  - Граница кадастрового квартала
-  - Граница муниципальных образований
-  - Характерная точка границы публичного сервитута
- 1** - Обозначение характерной точки границы публичного сервитута
- :2** - Кадастровый номер земельного участка, по сведениям ЕГРН
- 34:28:100003** - Номер кадастрового квартала