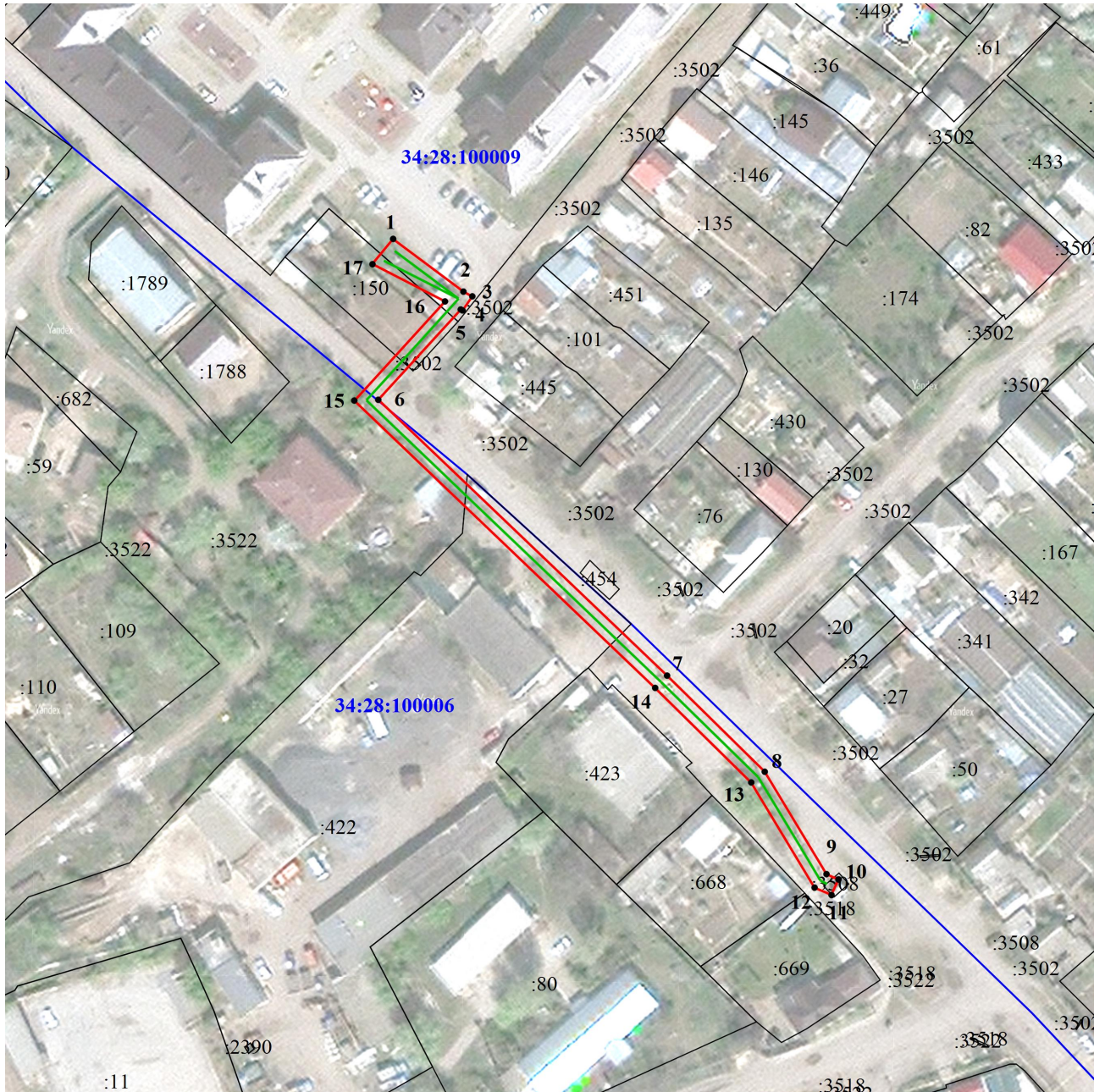


**Графическое описание местоположения границ публичного сервитута  
ВЛИ-0,4кВ от КТП-614 ул.Ватутина, 1Б**

Местоположение публичного сервитута:	Волгоградская область, г. Краснослободск
Система координат	МСК-34 зона 2
Площадь публичного сервитута	889 кв.м







Обозначение хар	X, м	Y, м
889		
1	483 192,91	2 191 668,76
2	483 180,58	2 191 685,21
3	483 179,47	2 191 687,30
4	483 176,18	2 191 685,01
5	483 176,40	2 191 684,59
6	483 155,26	2 191 665,27
7	483 090,70	2 191 732,91
8	483 068,20	2 191 755,78
9	483 044,25	2 191 770,23
10	483 043,01	2 191 773,04
11	483 039,35	2 191 771,43
12	483 041,10	2 191 767,45
13	483 065,70	2 191 752,62
14	483 087,83	2 191 730,12
15	483 155,08	2 191 659,66
16	483 178,28	2 191 680,90
17	483 186,99	2 191 663,91
1	483 192,91	2 191 668,76

# Схема расположения границ публичного сервитута ВЛИ-0,4кВ от КТП-614 ул.Вагутина, 1Б



Масштаб 1:1 500

## Условные обозначения:

-  - Граница публичного сервитута
-  - Граница земельного участка, по сведениям ЕГРН
-  - Границы объекта капитального строительства
-  - Граница кадастрового квартала
-  - Граница муниципальных образований
-  - Характерная точка границы публичного сервитута
- 1** - Обозначение характерной точки границы публичного сервитута
- :2** - Кадастровый номер земельного участка, по сведениям ЕГРН
- 34:28:100003** - Номер кадастрового квартала