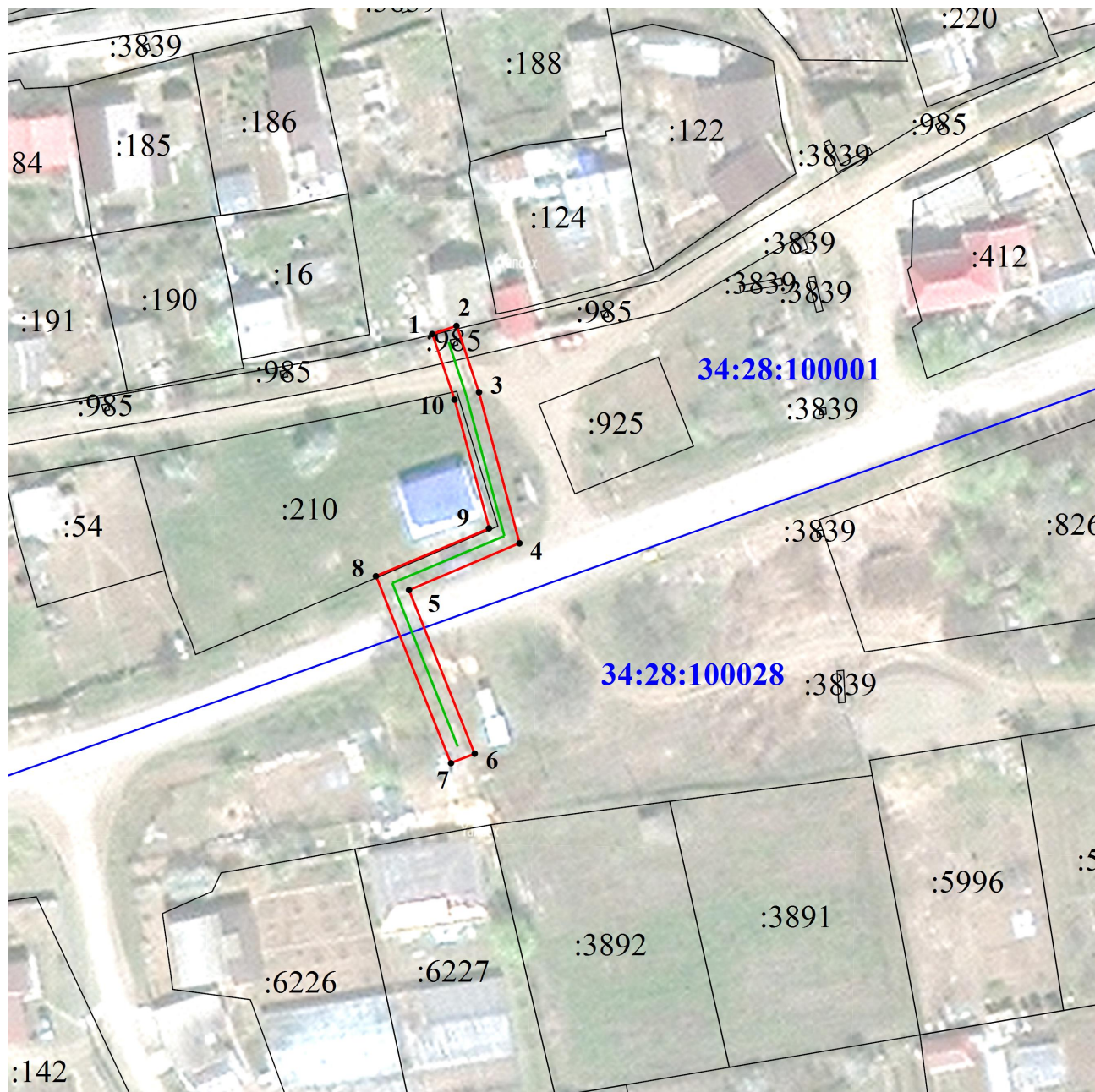


**Графическое описание местоположения границ публичного сервитута
ВЛИ-0,4кВ от оп.4/3 по ВЛ-0,4 кВ Ф-4 от КТП-634 ул.Васильковая, 22А**

Местоположение публичного сервитута:	Волгоградская область, г. Краснослободск
Система координат	МСК-34 зона 2
Площадь публичного сервитута	328 кв.м


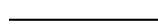
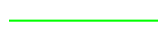



Обозначение хар	X, м	Y, м
1	480 543,66	2 190 508,15
2	480 544,94	2 190 511,94
3	480 534,56	2 190 515,46
4	480 510,95	2 190 521,79
5	480 503,64	2 190 504,52
6	480 478,05	2 190 514,79
7	480 476,56	2 190 511,08
8	480 505,79	2 190 499,34
9	480 513,28	2 190 517,02
10	480 533,40	2 190 511,63
1	480 543,66	2 190 508,15

Схема расположения границ публичного сервитута ВЛН-0,4кВ от оп.4/3 по ВЛ-0,4 кВ Ф-4 от
КТП-634 ул.Васильковская, 22А



Масштаб 1:1 000

Условные обозначения:

-  - Граница публичного сервитута
-  - Граница земельного участка, по сведениям ЕГРН
-  - Границы объекта капитального строительства
-  - Граница кадастрового квартала
-  - Граница муниципальных образований
-  - Характерная точка границы публичного сервитута
- 1** - Обозначение характерной точки границы публичного сервитута
- :2** - Кадастровый номер земельного участка, по сведениям ЕГРН
- 34:28:10003** - Номер кадастрового квартала