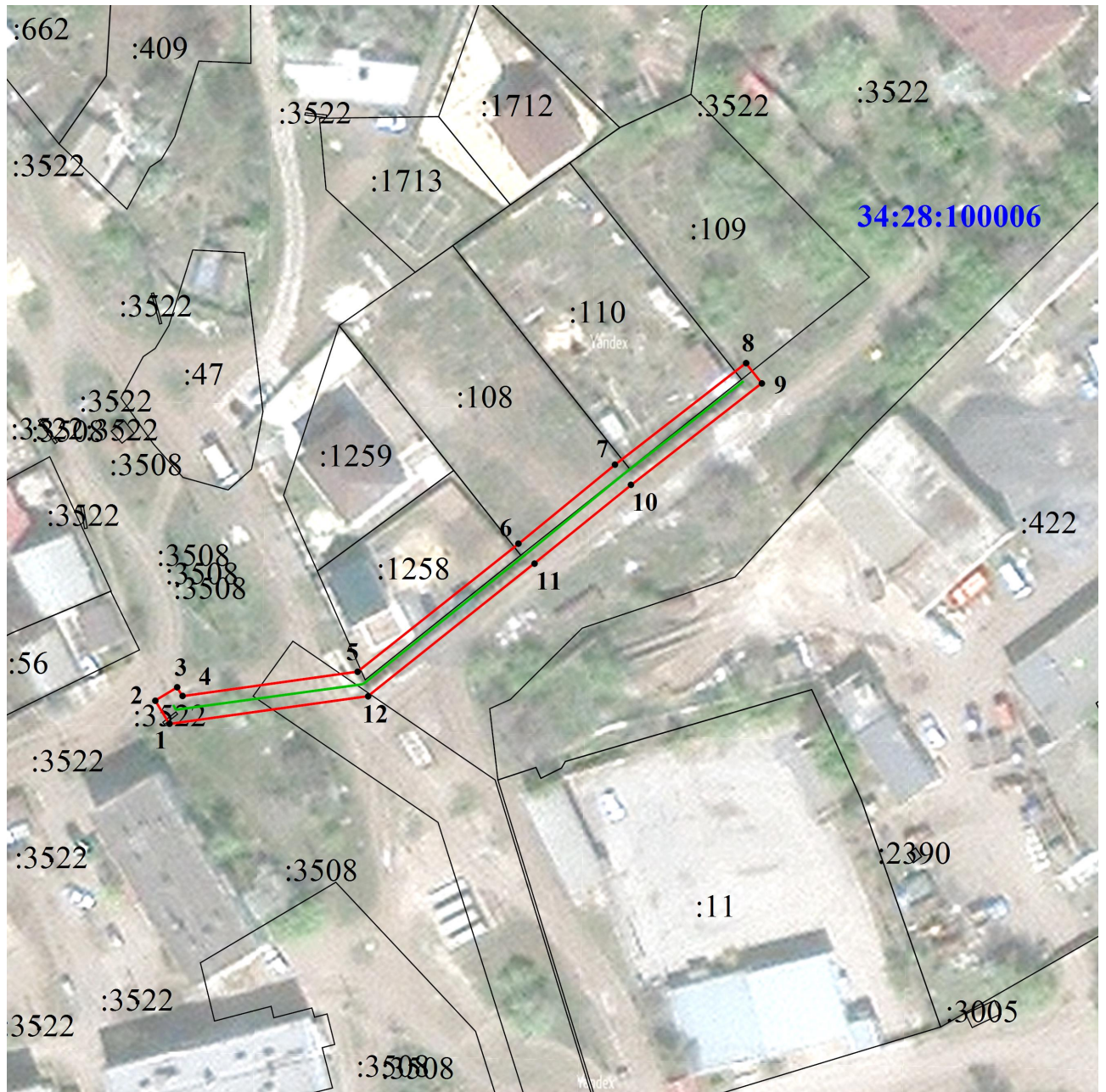


**Графическое описание местоположения границ публичного сервитута
ВЛ-0,4 кВ от КТП-7 по пер.Кировский, 57**

Местоположение публичного сервитута:	Волгоградская область, г. Краснослободск
Система координат	МСК-34 зона 2
Площадь публичного сервитута	440 кв.м







Обозначение хар	X, м	Y, м
1	483 024,02	2 191 519,08
2	483 027,59	2 191 516,87
3	483 029,70	2 191 520,27
4	483 028,34	2 191 521,11
5	483 032,10	2 191 548,38
6	483 052,05	2 191 573,41
7	483 064,34	2 191 588,45
8	483 080,15	2 191 608,88
9	483 076,99	2 191 611,33
10	483 061,21	2 191 590,94
11	483 048,94	2 191 575,93
12	483 028,29	2 191 550,01
1	483 024,02	2 191 519,08

Схема расположения границ публичного сервитута ВЛ-0,4 кВ от КТП-7 по пер.Кировский, 57



Масштаб 1:1 000

Условные обозначения:

-  - Граница публичного сервитута
-  - Граница земельного участка, по сведениям ЕГРН
-  - Границы объекта капитального строительства
-  - Граница кадастрового квартала
-  - Граница муниципальных образований
-  - Характерная точка границы публичного сервитута
- 1** - Обозначение характерной точки границы публичного сервитута
- :2** - Кадастровый номер земельного участка, по сведениям ЕГРН
- 34:28:100003** - Номер кадастрового квартала