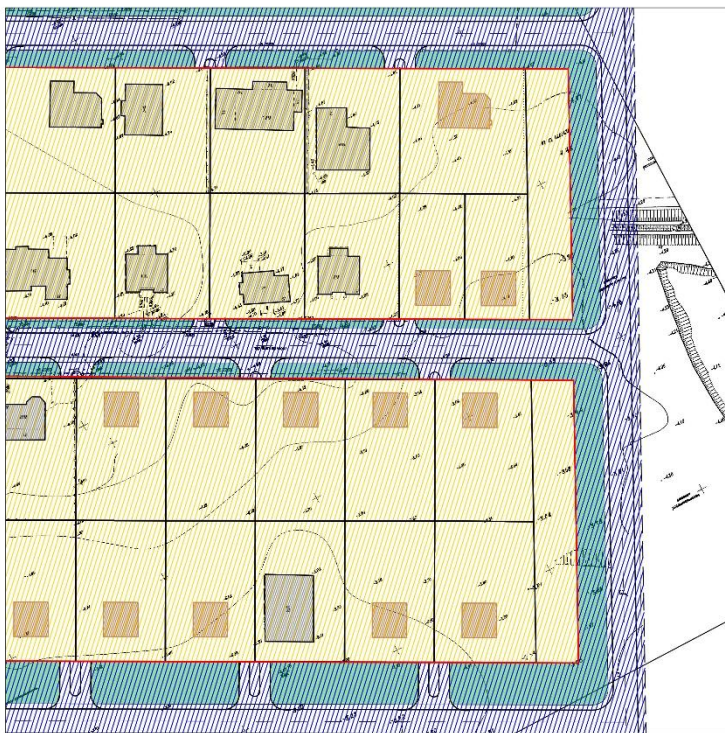


Документация по планировке территории

"Корректировка проекта планировки и межевания территории земельного участка, расположенного по адресу: Волгоградская область, Среднеахтубинский район, примерно в 1,75 км по направлению на северо-запад от ориентира п. Песчанка, расположенного за пределами участка, в границах установленных планировочных кварталов №№ 21,22,23,24,25 с кадастровыми номерами 34:28:100028:3981, 34:28:100028:6797, 34:28:100028:6798, 34:28:100028:3967. Изменения, вносимые в проект, утвержденный Постановлением Администрации городского поселения г. Краснослободск от 15.03.2022 г. №125"

Чертеж планировки территории, М 1:500



Условные обозначения:

- красные линии
- Границы планируемых элементов планировочной структуры:
 - кварталы планируемой застройки ИЖС
 - территория планируемой застройки малоэтажными жилыми домами, в т.ч. блокированными
 - улично-дорожная сеть
 - территории общего пользования, предназначенные для размещения объектов транспортной и инженерной инфраструктуры
- Границы зон планируемого размещения объектов капитального строительства:
 - границы зон планируемого размещения объектов транспортной и инженерной инфраструктуры, в т.ч. линейных объектов
 - границы зон планируемого размещения объектов застройки малоэтажными жилыми домами, в т.ч. блокированными
 - границы зон планируемого размещения объектов ИЖС
 - границы зон планируемого размещения площадки для установки контейнеров ТКО

Примечания:

1. Проект планировки территории разработан на основе инженерно-геодезических изысканий, выполненных ООО "Ориентир" в 2021 году.
2. Система координат: МСК-34, зона 2
3. Система высот: Балтийская

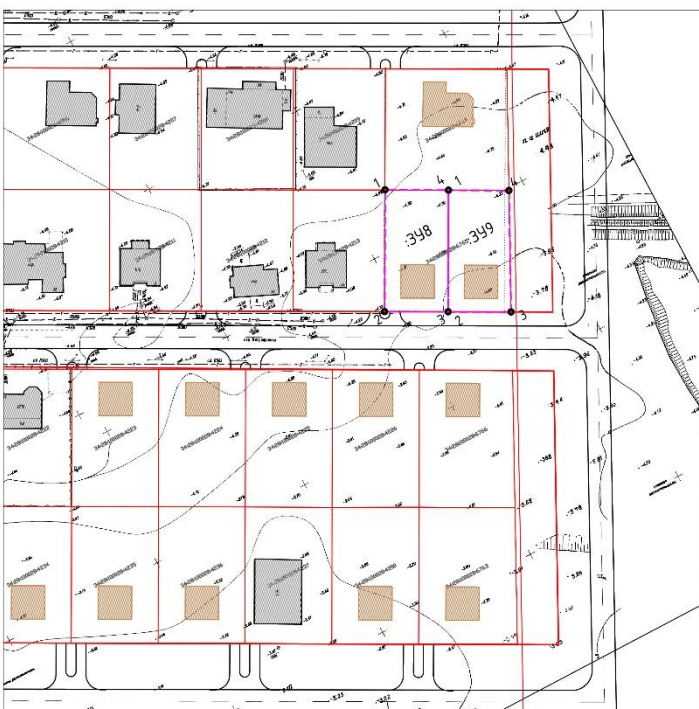
Изменения, вносимые в проект, утвержденный Постановлением Администрации городского поселения г. Краснослободск от 15.03.2022 г. №125



Документация по планировке территории

"Корректировка проекта планировки и межевания территории земельного участка, расположенного по адресу: Волгоградская область, Среднеахтубинский район, примерно в 1,75 км по направлению на северо-запад от ориентира п. Песчанка, расположенного за пределами участка, в границах установленных планировочных кварталов №№ 21,22,23,24,25 с кадастровыми номерами 34:28:100028:3981, 34:28:100028:6797, 34:28:100028:6798, 34:28:100028:3967. Изменения, вносимые в проект, утвержденный Постановлением Администрации городского поселения г. Краснослободск от 15.03.2022 г. №125"

Чертеж межевания территории, М 1:500



Условные обозначения:

- красные линии
- линии отступа от красных линий в целях определения мест допустимого размещения зданий не устанавливаются
- границы образуемых земельных участков
- границы изменяемых земельных участков
- условные номера образуемых земельных участков
- характерные точки границ образуемых земельных участков
- границы существующих элементов планировочной структуры (автомобильные дороги, проезды)
- границы ранее учтенных в ЕГРН земельных участков

Примечания:

1. Проект разработан на основе инженерно-геодезических изысканий, выполненных ООО "Ориентир" в 2021 году.
2. Система координат: МСК-34, зона 2
3. Система высот: Балтийская
4. Границы публичных сервитутов не показаны в связи с отсутствием.
5. Границы образуемых и (или) изменяемых земельных участков, условные номера образуемых земельных участков, в отношении которых предполагается их резервирование и (или) изъятие для государственных или муниципальных нужд не показаны в связи с отсутствием.

Изменения, вносимые в проект, утвержденный Постановлением Администрации городского поселения г. Краснослободск от 15.03.2022 г. №125

