



Документация по планировке территории

"Корректировка проекта планировки и межевания территории земельного участка, расположенного по адресу: Волгоградская область, Среднеахтубинский район, примерно в 1,75 км по направлению на северо-запад от ориентира п. Песчанка, расположенного за пределами участка, в границах установленных планировочных кварталов №№ 21,22,23,24,25 с кадастровыми номерами 34-28-100028-3981, 34-28-100028-6797, 34-28-100028-6798, 34-28-100028-3967. Изменения, внесенные в проект, утвержденный Постановлением Администрации городского поселения г. Краснослободск от 15.03.2022 г. №125"

Чертеж планировки территории, М 1:500



Условные обозначения

- красные линии
- границы планировки элементов планировочной структуры
- кварталы планировочной структуры ИЖС
- территории планировочной структуры неэксплуатируемые жилыми домами, в т.ч. безэксплуатируемые
- улицы-воронки сети
- территории общего пользования, предназначенные для размещения объектов транспортной и инженерной инфраструктуры
- границы зон планируемого размещения объектов капитального строительства
- зоны зон планируемого размещения объектов транспортной и инженерной инфраструктуры, в т.ч. линейных объектов
- границы зон планируемого размещения объектов застройки неэксплуатируемые жилыми домами, в т.ч. безэксплуатируемые
- зоны зон планируемого размещения объектов ИЖС
- зоны зон планируемого размещения площадки для установки контейнеров ТКО

Примечания

1. Проект планировки территории разработан на основе инженерно-геодезических съемок, выполненных ООО "Эксперт" в 2021 году.
2. Система координат: ИСК-34, зона 2
3. Система высот: Балтийская

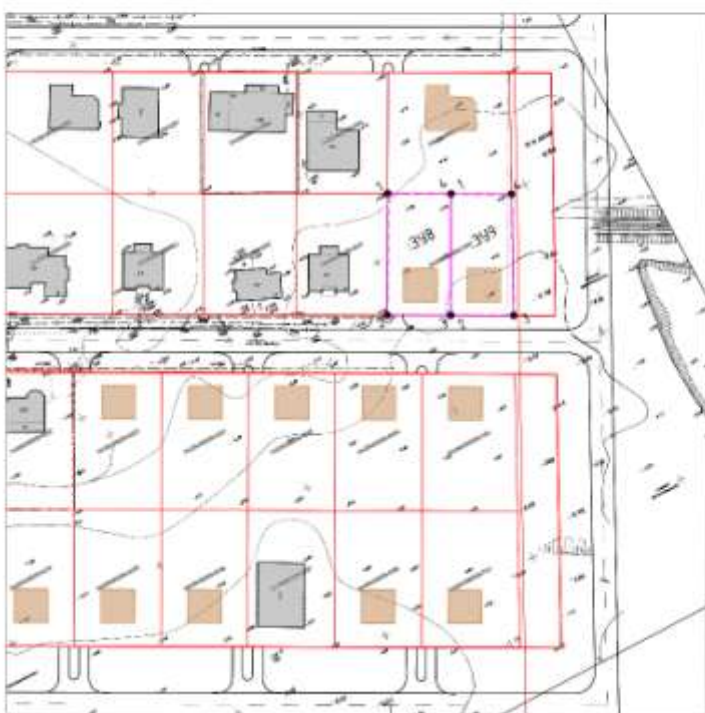
Изменения в проекте утверждены Постановлением Администрации городского поселения г. Краснослободск от 15.03.2022 г. №125



Документация по планировке территории

"Корректировка проекта планировки и межевания территории земельного участка, расположенного по адресу: Волгоградская область, Среднеахтубинский район, примерно в 1,75 км по направлению на северо-запад от ориентира п. Песчанка, расположенного за пределами участка, в границах установленных планировочных кварталов №№ 21,22,23,24,25 с кадастровыми номерами 34-28-100028-3981, 34-28-100028-6797, 34-28-100028-6798, 34-28-100028-3967. Изменения, внесенные в проект, утвержденный Постановлением Администрации городского поселения г. Краснослободск от 15.03.2022 г. №125"

Чертеж межевания территории, М 1:500



Условные обозначения

- красные линии
- линии раздела на красные линии в целях определения мест допустимого размещения зданий на участках
- границы образуемых земельных участков
- границы земельных участков
- границы межевых образований земельных участков
- характерные точки границ образуемых земельных участков
- границы существующих элементов планировочной структуры (объекты зданий, проезды)
- границы ранее учтенных в ЕГРН земельных участков

Примечания

1. Проект разработан на основе инженерно-геодезических съемок, выполненных ООО "Эксперт" в 2021 году.
2. Система координат: ИСК-34, зона 2
3. Система высот: Балтийская
4. Границы линейных сооружений не показаны в связи с отсутствием
5. Границы образуемых и (или) смежных земельных участков, подлежащих межеванию образуемых земельных участков, в отношении которых предполагается их застрахование и (или) продажа для застрахованных или муниципальных нужд не показаны в связи с отсутствием

Изменения в проекте утверждены Постановлением Администрации городского поселения г. Краснослободск от 15.03.2022 г. №125

